

СОГЛАСОВАНО:

Начальник ГКУ РО «Спасское  
лесничество»

Егоров И.В.

Ф.И.О. начальника лесничества

подпись

«07» февраля 2018 г.

**ПРОЕКТ**  
**ухода за лесами**

**РУБКА ПРОРЕЖИВАНИЯ**

наименование вида мероприятий ухода за лесами (проходные рубки, рубки прореживания, рубки сохранения лесных насаждений, рубки обновления лесных насаждений, рубки переформирования лесных насаждений, рубки реконструкции, ландшафтные рубки в защитных лесах)

Субъект Федерации Рязанская область Лесной район хвойно-широколиственный  
Лесничество Спасское Участковое лесничество Комсомольское

Номер квартал 118 Номер выдела 2 Площадь лесного участка 8,5га

Категория защитности лесов зеленые зоны

Лесорастительные условия:

Рельеф слабоволнистый

Почва свежая, подзолистая

тип, степень увлажнения, механический состав

Группа типов леса, тип лесорастительных условий ССЛЖ С2

Планируемое время проведения рубки март-декабрь 2018года

месяц, год

Планируемое время учета работ март-декабрь 2018года

месяц, год

Планируемое время оценки результатов октябрь-декабрь 2018года

мес.г.г.

Исходная (до проведения мероприятий) и проектируемая (после проведения мероприятий) характеристика насаждения:

Характеристика	Состав древостоя	Диаметр	Высота	Сомкнутость (полнота)	Запас сырораств. леса на 1 га, куб.м	Подрост: состав, возраст, высота, кол-во, тыс/га
исходная	40С3Б2ДН1ЛП	20-26	21	0,8	210	
проектируемая	40С3Б2ДН1ЛП	20-26	21	0,5	160	

1. Характеристика вырубаемой части насаждения: деревья мешающие росту и формированию крон отобранным лучшим и вспомогательным деревьям; деревья неудовлетворительного состояния (сухостойные, буреломные, снеголомные, отмирающие, поврежденные вредными организмами, животными); деревья с неудовлетворительным качеством ствола и кроны (искривленные, с сучками-пасынками, с сильно разросшейся, низко опущенной кроной и большим сбегом ствола, если эти деревья утратили полетные функции и их вырубка не ведет к снижению  
Деревья, подлежащие рубке, могут находиться во всем массиве лесного насаждения.

Основные нормативы мероприятия:

Интенсивность рубки 15%

Минимальная сомкнутость крон \_\_\_\_\_

Сумма площадей сечений \_\_\_\_\_

Минимальная полнота: до ухода 0,8 после ухода 0,5

Объем вырубаемой древесины (по породам): Б-149, ОС-250, Е-22, ЛП-2

Технология выполнения работ по уходу за лесами:

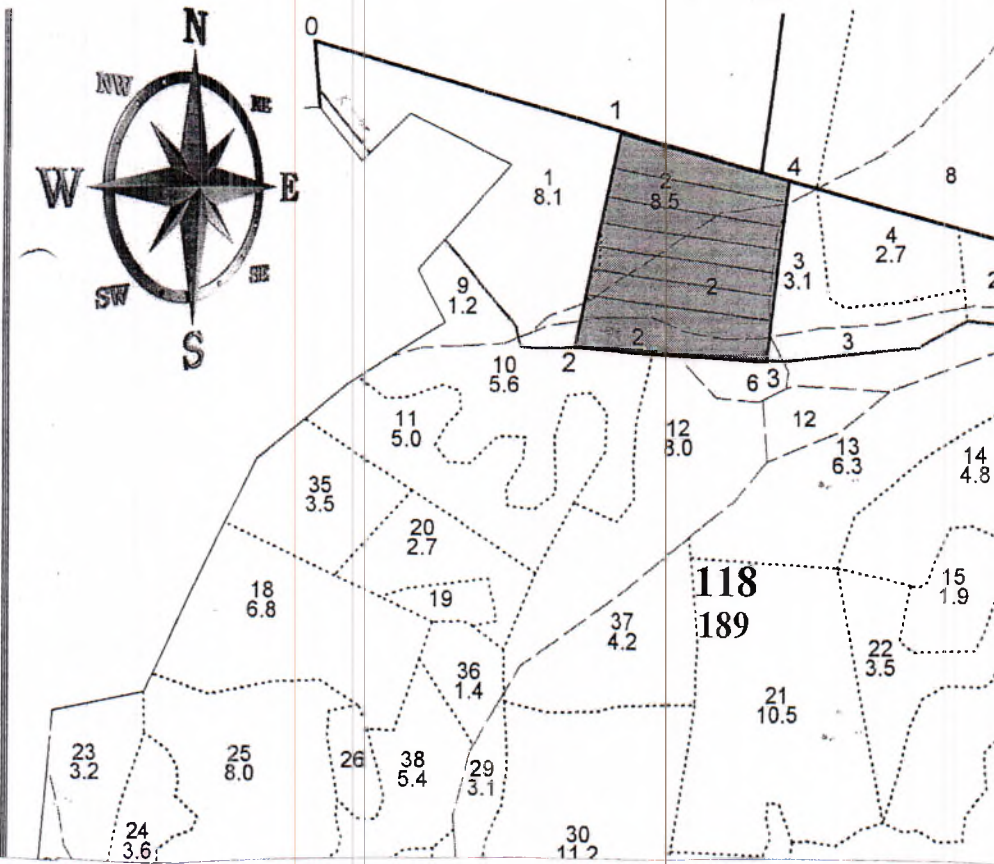
1. Подготовительные работы: разметка в натуре погрузочных пунктов, трасс магистральных и пасечных волоков (технологических коридоров, производственных и бытовых площадок; разметка мест размещения лесных складов; рубка деревьев на погрузочных пунктах, трассах магистральных и пасечных волоков (технологических коридорах); рубка аварийных деревьев за границами лесосеки, угрожающих безопасной работе; установка информационных знаков.

2. Основные лесосечные работы: валка лесных насаждений (в том числе: спиливание, обрубка сучьев, раскряжевка на сортименты, трелевка к месту складирования древесины)

3. Заключительные лесосечные работы: очистка (доочистка) мест рубок от порубочных остатков (укладка порубочных остатков на волоки с целью их укрепления и предохранения почвы от сильного уплотнения и повреждения при трелевке).

Абрис лесосеки  
с указанием основных элементов (технологические полосы, волоки, технологические (погрузочные) пункты)

М 1:10000



Условные обозначения	
Граница лесосеки	—————
Трассы волоков (технологических коридоров)	—————

Лицо, ответственное за составление проекта

подпись

Ф.И.О

должность

Контактный рабочий номер

8(4912) 28-81-61 р/с 108.

*Чимкин СВ*