

СОГЛАСОВАНО:

Начальник ГКУ РО «Спасское
лесничество»

Егоров И.В.

Ф.И.О. начальника лесничества



подпись

«07» февраля 20 18 г.

ПРОЕКТ
ухода за лесами

РУБКА ПРОРЕЖИВАНИЯ

наименование вида мероприятий ухода за лесами (проходные рубки, рубки прореживания, рубки сохранения лесных насаждений, рубки обновления лесных насаждений, рубки переформирования лесных насаждений, рубки реконструкции, ландшафтные рубки в защитных лесах)

Субъект Федерации Рязанская область Лесной район хвойно-широколиственный
Лесничество Спасское Участковое лесничество Комсомольское

Номер квартал 97 Номер выдела 11 Площадь лесного участка 18,8га

Категория защитности лесов зеленые зоны

Лесорастительные условия:

Рельеф слабоволнистый

Почва свежая, подзолистая

тип, степень увлажнения, механический состав

Группа типов леса, тип лесорастительных условий ССЛЖ В2

Планируемое время проведения рубки март-декабрь 2018года

месяц, год

Планируемое время учета работ март-декабрь 2018года

месяц, год

Планируемое время оценки результатов октябрь-декабрь 2018года

месяц, год

Исходная (до проведения мероприятий) и проектируемая (после проведения мероприятий) характеристика насаждения:

Характеристика	Состав древостоя	Диаметр	Высота	Сомкнутость (полнота)	Запас сырой раст. леса на 1 га, куб.м	Подрост: состав, возраст, высота, кол-во, тыс/га
исходная	5С3Б2/ДН	20-24	22 23,20	0,8	300	
проектируемая	5С3Б2/ДН	20-24	22 23,20	0,5	240	

1. Характеристика вырубаемой части насаждения: деревья мешающие росту и формированию крон отобранным лучшим и вспомогательным деревьям; деревья неудовлетворительного состояния (сухостойные, буреломные, снеголомные, отмирающие, поврежденные вредными организмами, животными; деревья с неудовлетворительным качеством ствола и кроны (искривленные, с сучками-насынками, с сильно разросшейся, низко опущенной кроной и большим сбегом ствола, если эти деревья утратили полезные функции и их вырубка не ведет к снижению
Деревья, подлежащие рубке, могут находиться во всем массиве лесного насаждения.

Основные нормативы мероприятия:

Интенсивность рубки 15%

Минимальная сомкнутость крон _____

Сумма площадей сечений _____

Минимальная полнота: до ухода 0,8 после ухода 0,5

Объем вырубасмой древесины (по породам : С-488, Б-208, ОС-325, ЛП-33, ДН-40
Технология выполнения работ по уходу за лесами:

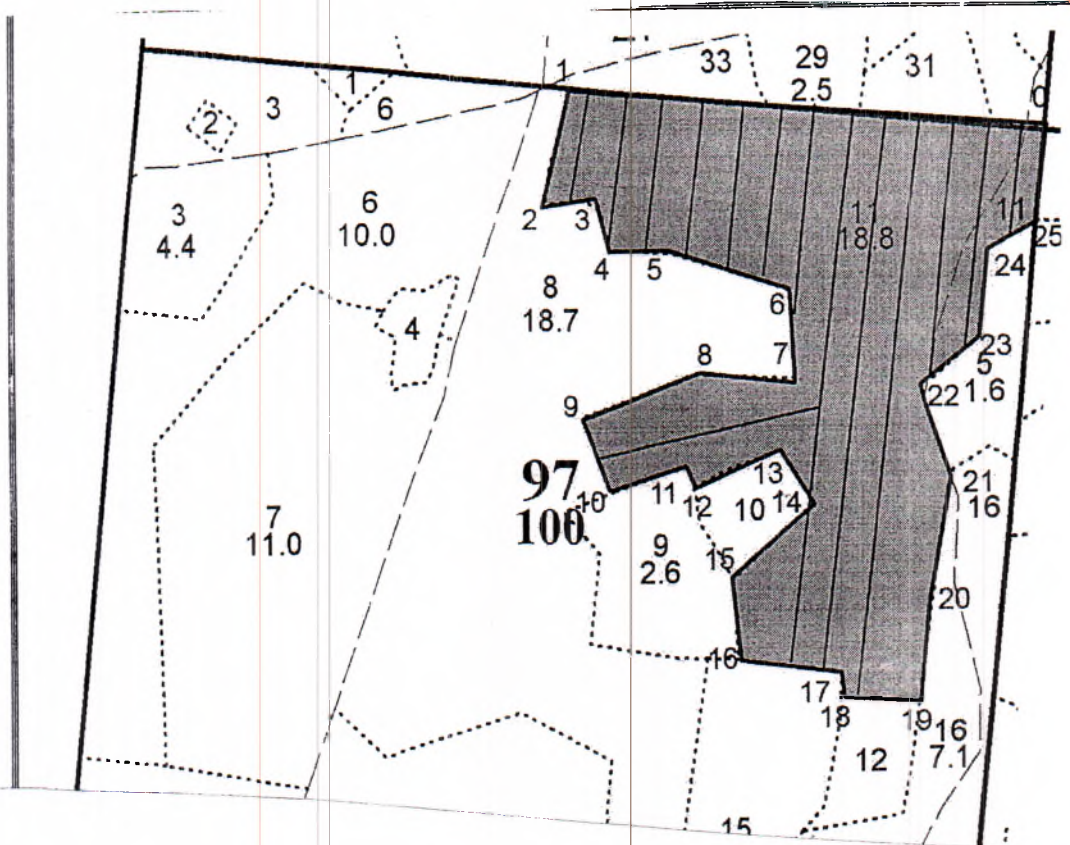
1. Подготовительные работы: разметка в натуре погрузочных пунктов, трасс магистральных и пасечных волоков(технологических коридоров, производственных и бытовых площадок; разметка мест размещения лесных складов; рубка деревьев на погрузочных пунктах, трассах магистральных и пасечных волоков(технологических коридорах); рубка аварийных деревьев за границами лесосеки, угрожающих безопасной работе; установка информационных знаков.

2. Основные лесосечные работы: валка лесных насаждений(в том числе :спиливание, обрубка сучьев, раскряжевка на сортименты, трелевка к месту складирования древесины)

3. Заключительные лесосечные работы : очистка (доочистка) мест рубок от порубочных остатков (укладка порубочных остатков на волоки с целью их укрепления и предохранения почвы от сильного уплотнения и повреждения при трелевке .

Абрис лесосеки
с указанием основных элементов (технологические полосы, волоки, технологические (погрузочные) пункты)

М 1:10000



Условные обозначения	
Граница лесосеки	—
Трассы	- - -
волоков(технологических коридоров)	==

Лицо, ответственное за составление проекта

Челышкин СВ

подпись

Ф.И.О.

должность

Контактный рабочий номер

8(4912)28-81-69 доб 108