

СОГЛАСОВАНО:
Начальник ГКУ РО «Касимовское
лесничество»

Полякова С.В.

Ф.И.О. начальника лесничества

подпись

«04» февраля 2018 г.

ПРОЕКТ ухода за лесами

проходная рубка

наименование вида мероприятий ухода за лесами (проходные рубки, рубки прореживания, рубки сохранения лесных насаждений, рубки обновления лесных насаждений, рубки реформирования лесных насаждений, рубки реконструкции, ландшафтные рубки в защитных лесах)

Субъект Федерации Рязанская область Лесной район Касимовский
Лесничество Касимовское Участковое лесничество Белоозерское
Номер квартала 40 Номер выдела 13 Площадь лесного участка 1,9 га
Категория защитности лесов запретные полосы вдоль водных объектов
Лесорастительные условия:
Рельеф равнинный
Почва Е₂ супесчаная

тип, степень увлажнения, механический состав

Группа типов леса, тип лесорастительных условий СМБР

Планируемое время проведения рубки июль 2018 г.

Планируемое время учета работ июль 2018 г. месяц, год

Планируемое время оценки результатов июль 2018 г. месяц, год

Исходная (до проведения мероприятий) и проектируемая (после проведения мероприятий) характеристика насаждения:

Характеристика	Состав древостоя	Диаметр	Высота	Сомкнутость (полнота)	Запас сырой раст. леса на 1 га, куб.м	Подрост: состав, возраст, высота, кол-во, тыс/га
исходная	10С	18	21	0,8	280	
проектируемая	10С	18	21	0,7	260	

Характеристика вырубаемой части насаждения 10С угнетенные деревья, отсталые в росте, сухостой

Основные нормативы мероприятия:

Интенсивность рубки 8%

Минимальная сомкнутость крон

Сумма площадей сечений

Минимальная полнота: до ухода 0,8 после ухода 0,7

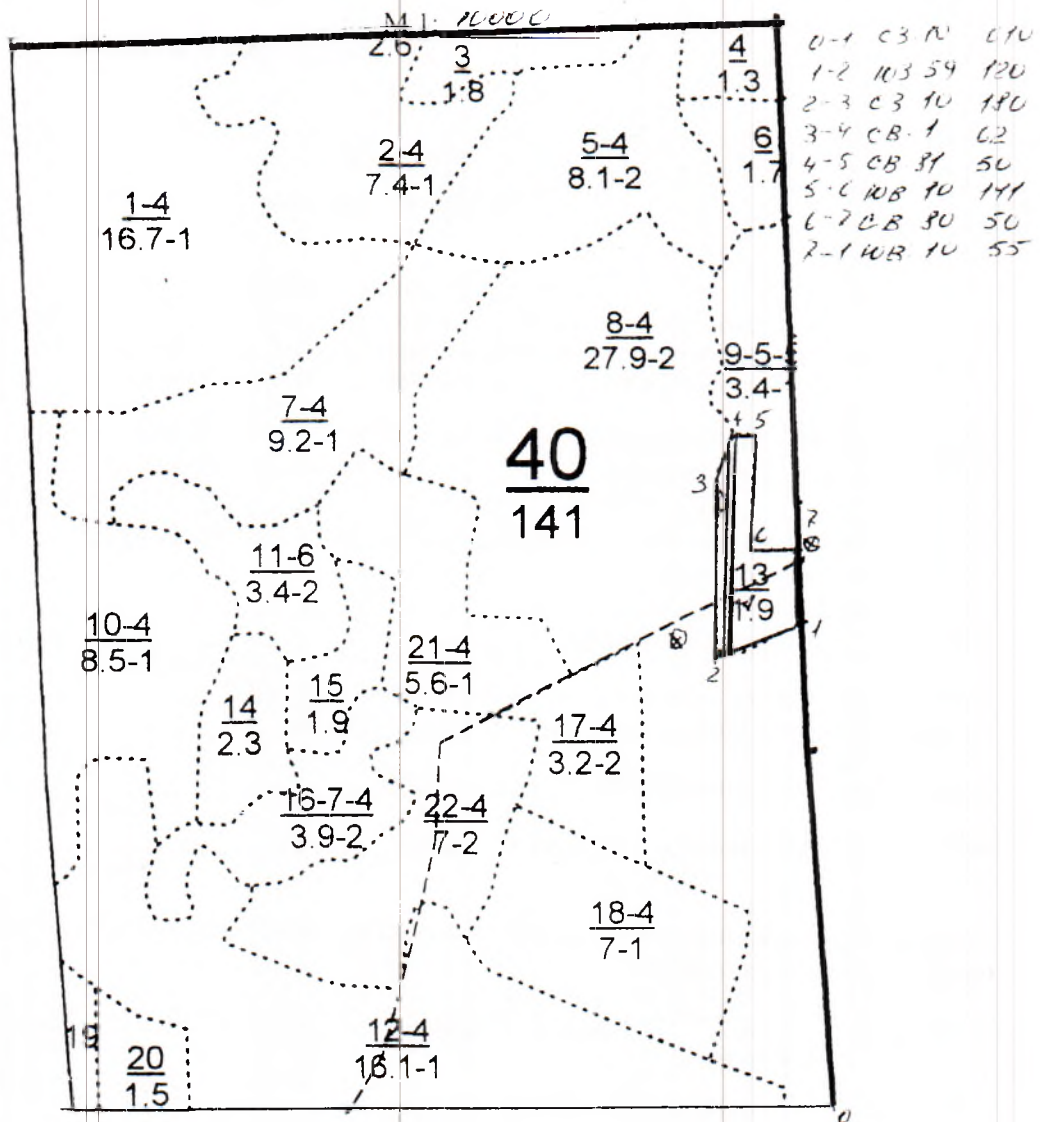
Объем вырубаемой древесины (по породам) С-41 куб.м.

Технология выполнения работ по уходу за лесами:

Уборка опасных деревьев, подготовка погрузочных пунктов, обозначение зон безопасности (установка информационных знаков) - бензопила, трактор колесный, автомобиль грузовой. Валка, обрезка сучьев, частичная переработка (раскряжевка древесины) - бензопилой, трелёвка, погрузка - колесным трактором, хранение.

Очистка лесосеки от порубочных остатков путем сбора в кучи на погрузочных площадках одновременно с заготовкой и сжигание в пожаробезопасный период.

Абрис лесосеки
с указанием основных элементов (технологические полосы, волоки, технологические (погрузочные) пункты)



Условные обозначения			
квартальная просека		лесная дорога	
граница лесосеки, неэксплуатационного участка		производственные и бытовые площадки	
граница 50 м зоны безопасности		погрузочные пункты, места складирования заготовленной древесины	
трассы волоков (технологических коридоров)		места размещения строений и сооружений	
направление валки		неэксплуатационный участок	НЭ
направление трелевки		места установки информационных знаков	

Лицо, ответственное за составление проекта

подпись

Ф.И.О.

должность

Контактный рабочий номер

28-8161