

СОГЛАСОВАНО:

Начальник ГКУ РО «Спасское  
лесничество»

Егоров И.В.

Ф.И.О. начальника лесничества



подпись

«07» сентября 2018 г.

## ПРОЕКТ ухода за лесами

### проходная рубка

наименование вида мероприятий ухода за лесами (проходные рубки, рубки прореживания, рубки сохранения лесных насаждений, рубки обновления лесных насаждений, рубки реформирования лесных насаждений, рубки реконструкции, ландшафтные рубки в защитных лесах)

Субъект Федерации Рязанская область Лесной район хвойно-широколиственный  
Лесничество Спасское Участковое лесничество Комсомольское

Номер квартал 15 Номер выдела 9 Площадь лесного участка 4,6га

Категория защитности лесов зеленые зоны

Лесорастительные условия:

Рельеф слабоволнистый

Почва свежая, подзолистая

тип, степень увлажнения, механический состав

Группа типов леса, тип лесорастительных условий СБР А2

Планируемое время проведения рубки март-декабрь 2018года

месяц, год

Планируемое время учета работ март-декабрь 2018года

месяц, год

Планируемое время оценки результатов октябрь-декабрь 2018года

месяц, год

Исходная (до проведения мероприятий) и проектируемая (после проведения мероприятий) характеристика насаждения:

Характеристика	Состав древостоя	Диаметр	Высота	Сомкнутость (полнота)	Запас сырья раст. леса на 1 га, куб.м	Подрост: состав, возраст, высота, кол-во, тыс/га
исходная	7СЗБ	30	27	0,8	420	
проектируемая	7СЗБ	30	27	0,6	330	

1. Характеристика вырубаемой части насаждения: деревья мешающие росту и формированию крон отобранных лучших и вспомогательных деревьев; деревья неудовлетворительного состояния (сухостойные, буреломные, снеголомные, отмирающие, поврежденные вредными организмами, животными; деревья с неудовлетворительным качеством ствола и кроны (искривленные, с сучками-пасынками, с сильно разросшейся, низко опущенной кроной и большим сбегом ствола, если эти деревья утратили полезные функции и их вырубка не ведет к снижению Деревья, подлежащие рубке, могут находиться во всем массиве лесного насаждения.

Основные нормативы мероприятия:

Интенсивность рубки 20%

Минимальная сомкнутость крон \_\_\_\_\_

Сумма площадей сечений \_\_\_\_\_

Минимальная полнота: до ухода 0,8 после ухода 0,6

Объем вырубаемой древесины (по породам): C-271, ОС-64, Б-30

Технология выполнения работ по уходу за лесами:

1. Подготовительные работы: разметка в натуре погрузочных пунктов, трасс магистральных и пасечных волоков (технологических коридоров, производственных и бытовых площадок; разметка мест размещения лесных складов; рубка деревьев на погрузочных пунктах, трассах магистральных и пасечных волоков (технологических коридорах); рубка аварийных деревьев за границами лесосеки, угрожающих безопасной работе; установка информационных знаков.

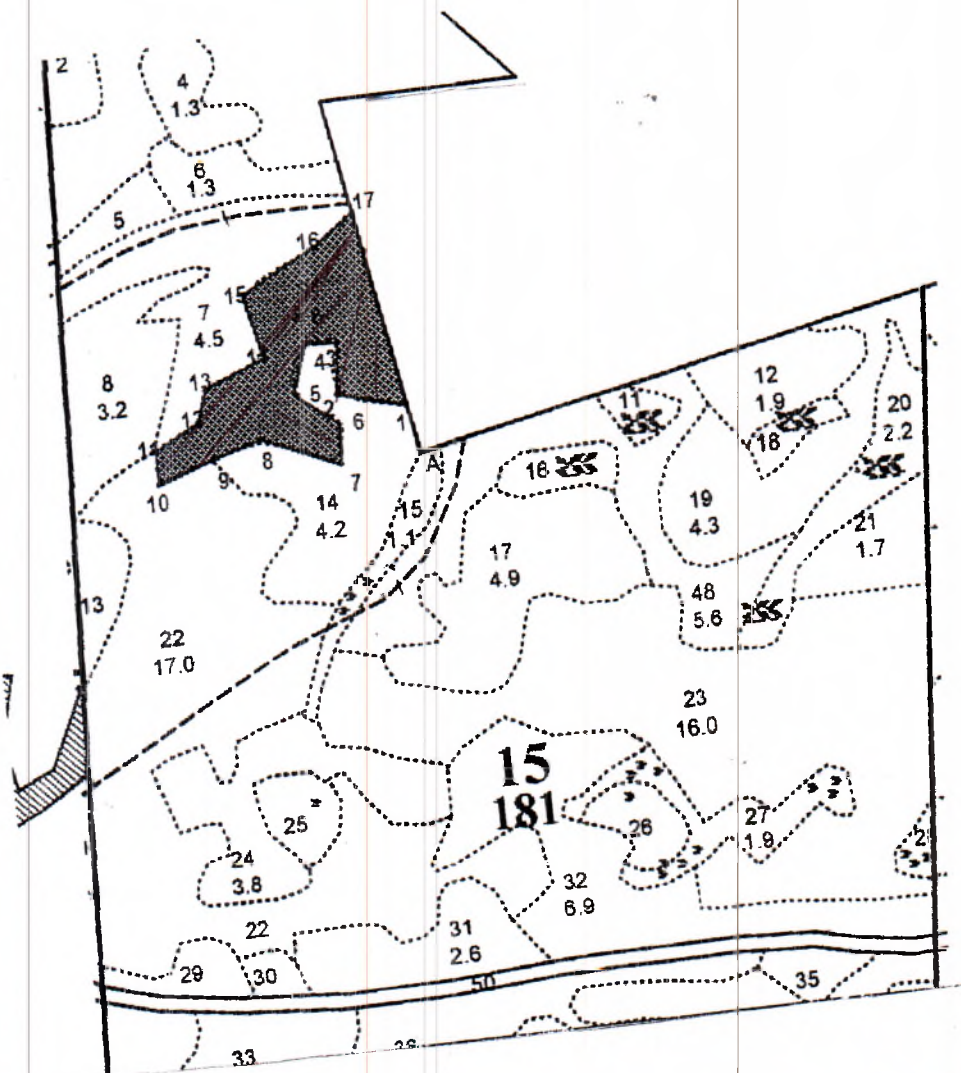
2. Основные лесосечные работы: валка лесных насаждений (в том числе: спиливание, обрубка сучьев, раскряжевка на сортименты, трелевка к месту складирования древесины)

3. Заключительные лесосечные работы: очистка (доочистка) мест рубок от порубочных остатков (укладка порубочных остатков на волоки с целью их укрепления и предохранения почвы от сильного уплотнения и повреждения при трелевке).

Абрис лесосеки

с указанием основных элементов (технологические полосы, волоки, технологические (погрузочные) пункты)

М 1:10000



Условные обозначения	
Граница лесосеки	—————
Трассы волоков (технологических коридоров)	—————

Лицо, ответственное за составление проекта

подпись

*Чиликин ИГ*

Ф.И.О.

должность

Контактный рабочий номер

8(912) 28-81-61 доб 108