

СОГЛАСОВАНО:

/ Начальник ГКУ РО « Шелуховское
лесничество»

Ефремова Г.В.

Ф.И.О. начальника лесничества

В.И.Тараренко

подпись

«20»

03

20 18 г.

ПРОЕКТ ухода за лесами

проходная

наименование вида мероприятий ухода за лесами (проходные рубки, рубки прореживания, рубки сохранения лесных насаждений, рубки обновления лесных насаждений, рубки реформирования лесных насаждений, рубки реконструкции ландшафтные рубки в защитных лесах)

Субъект Федерации Рязанская область Лесной район Лесостепной
лесничество Шелуховское Участковое лесничество Сапожковское
номер квартала 1 Номер выдела 11 Площадь лесного участка 1,0 га
категория защитности лесов зеленые зоны
растительные условия:
рельеф равнинный
почва С2 супесчаная дерново-подзолистая
тип, степень увлажнения, механический состав
тип типов леса, тип лесорастительных условий ДКЛС

планируемое время проведения рубки с «15» мая 2018 г. по «31» декабря 2018 г.

планируемое время учета работ с «15» марта 2019г. по «30» марта 2019г.

планируемое время оценки результатов с «15» марта 2019г. по «30» марта 2019г.

исходная (до проведения мероприятий) и проектируемая (после проведения мероприятий) характеристика насаждения:

Характеристика	Состав древостоя	Диаметр	Высота	Сомкнутость (полнота)	Запас сырораств. леса на 1 га, куб.м	Подрост состав, возраст, высота, кол-во, тыс/га
исходная	9Б1С	16	20	0,8	180	
проектируемая	8Б2С	16	20	0,6	135	

характеристика вырубаемой части насаждения мягколиственные породы

нормативы мероприятия:

интенсивность рубки 25%

минимальная сомкнутость крон

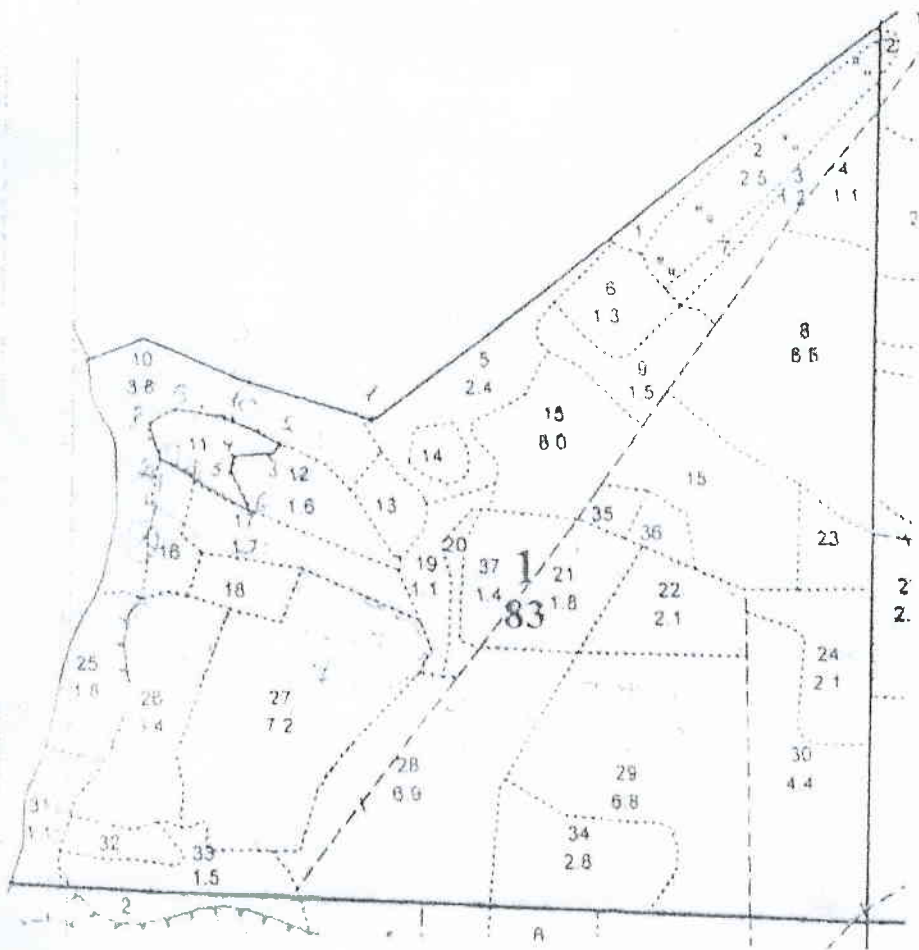
коэффициент площадей сечений

минимальная полнота: до ухода 0,8 после ухода 0,6

объем вырубаемой древесины (по породам) Б-45 куб.м.

технология выполнения работ по уходу за лесами: Уборка опасных деревьев, подготовка погрузочных пунктов, обозначение зон безопасности (установка информационных знаков) – бензопилой, трактор колесный, автомобиль гусеничный. Валка, обрезка сучьев, частичная переработка (раскряжевка древесины) – бензопилой, трелёвка, вывозка-колесным трактором, хранение. Очистка лесосеки от порубочных остатков путем сбора в кучи на погрузочных площадках одновременно с заготовкой и сжигание в пожаробезопасный период.

Абрис лесосеки
с указанием основных элементов (технологические полосы, волоки, технологические (погрузочные) пункты)
М 1:10000



Номера точек	Направление линий (румбы, азимуты)	Длина линий, м
1-2	259	123
2-3	223	22
3-4	287	30
4-5	222	25
5-6	156	61
6-7	304	134
7-8	345	39
8-9	67	53
9-10	104	63
10-2	128	59

Условные обозначения			
квартальная просека		лесная дорога	
граница лесосеки, неэксплуатационного участка		производственные и бытовые площадки	
граница 50 м зоны безопасности		погрузочные пункты, места складирования заготовленной древесины	
трассы волоков (технологических коридоров)		места размещения стросней и сооружений	
направление валки		неэксплуатационный участок	НЭ
направление трелёвки		места установки информационных знаков	

Лицо, ответственное за составление проекта

Большакова М.А.

подпись

Ф.И.О.

Контактный рабочий номер

8(49131)3-40-43