

СОГЛАСОВАНО:

/Начальник ГКУ РО «Шелуховское
лесничество»

Ефремова Г.В.

Ф.И.О. начальника лесничества

В.И. Баранов

подпись

03

20 18 г.

ПРОЕКТ ухода за лесами

прореживание

наименование вида мероприятий ухода за лесами (проходные рубки, рубки прореживания, рубки сохранения лесных насаждений, рубки обновления лесных насаждений, рубки переформирования лесных насаждений, рубки реконструкции, ландшафтные рубки в защитных лесах)

Субъект Федерации Рязанская область Лесной район _____ Лесостепной _____
Лесничество Шелуховское Участковое лесничество Сапожковское
Номер квартала 1 Номер выдела 34 Площадь лесного участка 2,8 га
Категория защитности лесов зеленые зоны
Лесорастительные условия:
Рельеф равнинный
Почва С2 супесчаная дерново-подзолистая
тип, степень увлажнения, механический состав
Группа типов леса, тип лесорастительных условий ДКЛС

Планируемое время проведения рубки с «15» мая 2018 г. по «31» декабря 2018 г.

Планируемое время учета работ с «15» марта 2019 г. по «30» марта 2019 г.

Планируемое время оценки результатов с «15» марта 2019 г. по «30» марта 2019 г.

Исходная (до проведения мероприятий) и проектируемая (после проведения мероприятий) характеристика насаждения:

Характеристика	Состав древостоя	Диаметр	Высота	Сомкнутость (полнота)	Запас сырого леса на 1 га, куб м	Подрост. состав, возраст, высота, кол-во, тыс/га
исходная	60С2ЛП1ДКЛ	14	18	0,9	210	
проектируемая	4ЛП30С2ЛКЛ	14	18	0,6	145	

Характеристика вырубасмой части насаждения мягколиственные породы

Основные нормативы мероприятия:

Интенсивность рубки 31%

Минимальная сомкнутость крон _____

Сумма площадей сечений _____

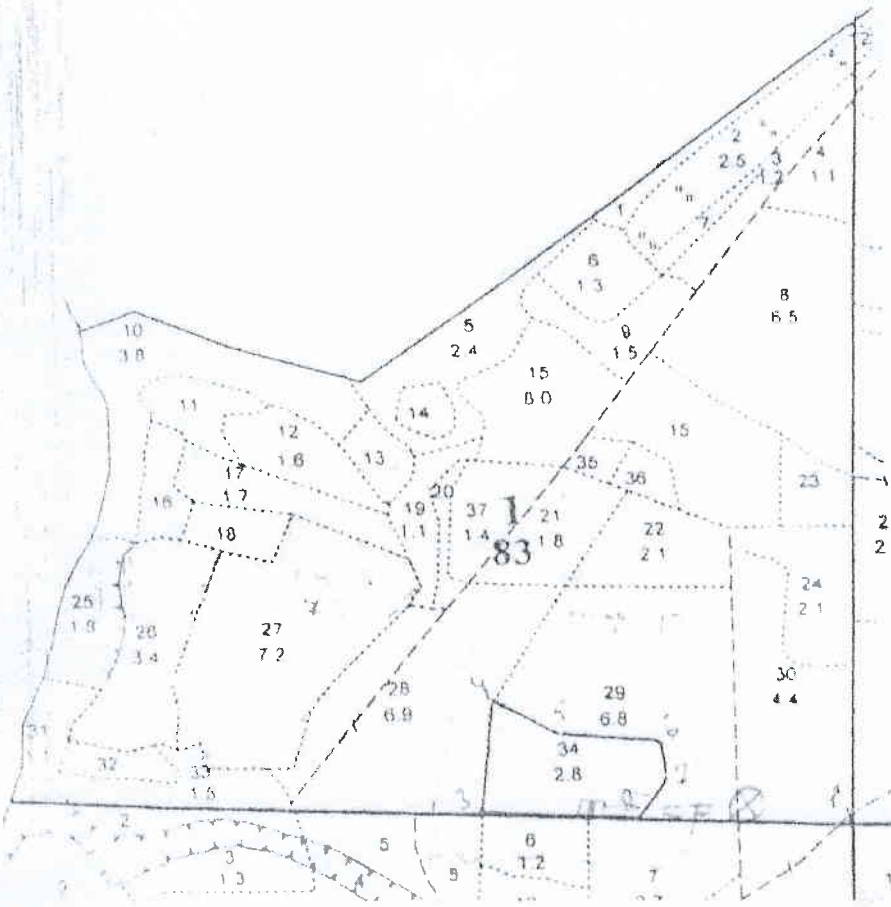
Минимальная полнота: до ухода 0,9 после ухода 0,6

Объем вырубасмой древесины (по породам) 0С-183 куб.м.

Технология выполнения работ по уходу за лесами: Уборка опасных деревьев, подготовка погрузочных пунктов, обозначение зон безопасности (установка информационных знаков) - бензопила, трактор колесный, автомобиль грузовой, Валка, обрезка сучьев, частичная переработка (раскряжевка древесины) - бензопилой, трелёвка, погрузкой колесным трактором, хранение. Очистка лесосеки от порубочных остатков путем сбора в кучи на погрузочных площадках одновременно с заготовкой и сжигание в пожаробезопасный период.

Абрис лесосеки

с указанием основных элементов (технологические полосы, волоки, технологические (погрузочные) пункты)
 М 1:10000



Номера точек	Направление линий (румбы, азимуты)	Длина линий, м
1-2	276	272
2-3	275	210
3-4	10	167
4-5	127	97
5-6	98	126
6-7	171	55
7-2	210	61

Условные обозначения			
квартальная просека		лесная дорога	
граница лесосеки, неэксплуатационного участка		производственные и бытовые площадки	
граница 50 м зоны безопасности		погрузочные пункты, места складирования заготовленной древесины	
трессы волоков (технологических коридоров)		места размещения строений и сооружений	
направление валки		неэксплуатационный участок	НЭ
направленные трельяжи		места установки информационных знаков	

Лицо, ответственное за составление проекта

Большакова М.А.

Контактный рабочий номер

8(49131)3-40-43

подпись

Ф И О