

СОГЛАСОВАНО:

Начальник ГКУ РО «Шелуховское
лесничество»

Ефремова Г.В.

Ф.И.О. начальника лесничества

Ефремова Г.В.

подпись

«20» 03 2018 г.

ПРОЕКТ ухода за лесами

проходная

наименование вида мероприятий ухода за лесами (проходные рубки, рубки прореживания, рубки сохранения лесных насаждений, рубки обновления лесных насаждений, рубки переформирования лесных насаждений, рубки реконструкции, ландшафтные рубки в защитных лесах)

Субъект Федерации Рязанская область Лесной район _____ Лесостепной
Лесничество Шелуховское Участковое лесничество Сапожковское
Номер квартала 1 Номер выдела 30 Площадь лесного участка 1,0 га
Категория защитности лесов зеленые зоны
Лесорастительные условия:
Рельеф равнинный
Почва С2 супесчаная дерново-подзолистая
тип, степень увлажнения, механический состав
Группа типов леса, тип лесорастительных условий ДКЛС

Планируемое время проведения рубки с «15» мая 2018 г. по «31» декабря 2018 г.

Планируемое время учета работ с «15» марта 2019 г. по «30» марта 2019 г.

Планируемое время оценки результатов с «15» марта 2019 г. по «30» марта 2019 г.

Исходная (до проведения мероприятий) и проектируемая (после проведения мероприятий) характеристика насаждения:

Характеристика	Состав древостоя	Диаметр	Высота	Сомкнутость (полнота)	Запас сырья раст. леса на 1 га, куб м	Подрост: состав, возраст, высота, кол-во, т/га
исходная	7Б2ОС1ЛП+КЛ	16	17	0,9	150	
проектируемая	6Б2ОС2ЛП+КЛ	16	17	0,6	90	

Характеристика вырубаемой части насаждения мягколиственные породы

Основные нормативы мероприятия:

Интенсивность рубки 40%

Минимальная сомкнутость крон _____

Сумма площадей сечений _____

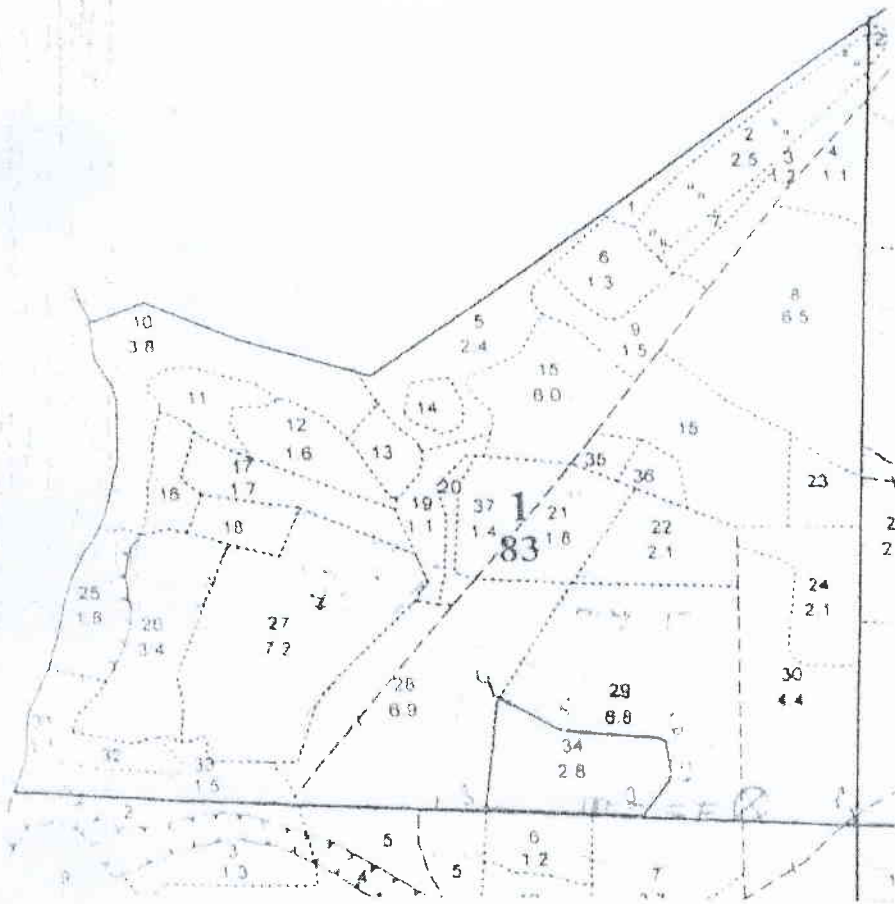
Минимальная полнота: до ухода 0,9 после ухода 0,6

Объем вырубаемой древесины (по породам) Б-60 куб.м.

Технология выполнения работ по уходу за лесами: Уборка опасных деревьев, подготовка погрузочных пунктов, обозначение зон безопасности (установка информационных знаков) бензопилой, трактор колесный, автомобиль грузовой. Валка, обрезка сучьев, частичная переработка (раскряжевка древесины) – бензопилой, трелёвка, погрузка-колесным трактором, хранение. Очистка лесосеки от порубочных остатков путем сбора в кучи на погрузочных площадках одновременно с заготовкой и сжигание в пожаробезопасный период.

Абрис лесосеки

с указанием основных элементов (технологические полосы, волоки, технологические (погрузочные) пункты)
М 1:10000



Номера точек	Направление линий (румбы, азимуты)	Длина линий, м
1-2	276	272
2-3	275	210
3-4	10	167
4-5	127	97
5-6	98	126
6-7	171	55
7-2	210	61

Условные обозначения			
квартальная просека		лесная дорога	
граница лесосеки, неэксплуатационного участка		производственные и бытовые площадки	
граница 50 м зоны безопасности		погрузочные пункты, места складирования заготовленной древесины	
трассы волоков (технологических коридоров)		места размещения стросний и сооружений	
направление валки		неэксплуатационный участок	НЭ
направление трелевки		места установки информационных знаков	

Лицо, ответственное за составление проекта _____

Большакова
подпись

Большакова М.А.
Ф.И.О.

Контактный рабочий номер _____

8(49131)3-40-43