

СОГЛАСОВАНО:

/Начальник ГКУ РО «Шелуховское  
лесничество»

Ефремова Г.В.

Ф.И.О. начальника лесничества

*В.М. Барфенова*

подпись

«20»

03

20 18 г.

## ПРОЕКТ ухода за лесами

### проходная

наименование вида мероприятий ухода за лесами (проходные рубки, рубки прореживания, рубки сохранения лесных насаждений, рубки обновления лесных насаждений, рубки перестройки лесных насаждений, рубки реконструкции, ландшафтные рубки в защитных лесах)

Субъект Федерации Рязанская область Лесной район Лесостепной  
Лесничество Шелуховское Участковое лесничество Сапожковское  
Номер квартала 17 Номер выдела 14 Площадь лесного участка 2,8 га  
Категория защитности лесов зеленые зоны  
Лесорастительные условия:  
Рельеф равнинный  
Почва В2 супесчаная дерново-подзолистая  
тип, степень увлажнения, механический состав

Группа типов леса, тип лесорастительных условий ССЛЖ

Планируемое время проведения рубки с «15» мая 2018 г. по «31» декабря 2018 г.

Планируемое время учета работ с «15» марта 2019г. по «30» марта 2019г.

Планируемое время оценки результатов с «15» марта 2019г. по «30» марта 2019г.

Исходная (до проведения мероприятий) и проектируемая (после проведения мероприятий) характеристика насаждения:

Характеристика	Состав древостоя	Диаметр	Высота	Сомкнутость (подножя)	Запас сырья леса на 1 га, куб м	Подрост: состав, возраст, высота, кол-во, тыс/га
исходная	ГОС	30	27	0,8	420	
проектируемая	ГОС	30	27	0,7	336	

Характеристика вырубаемой части насаждения сосна-угнетенные деревья, отсталые в росте, сухостой, буреломные

Основные нормативы мероприятия:

Интенсивность рубки 20%

Минимальная сомкнутость крон \_\_\_\_\_

Сумма площадей сечений \_\_\_\_\_

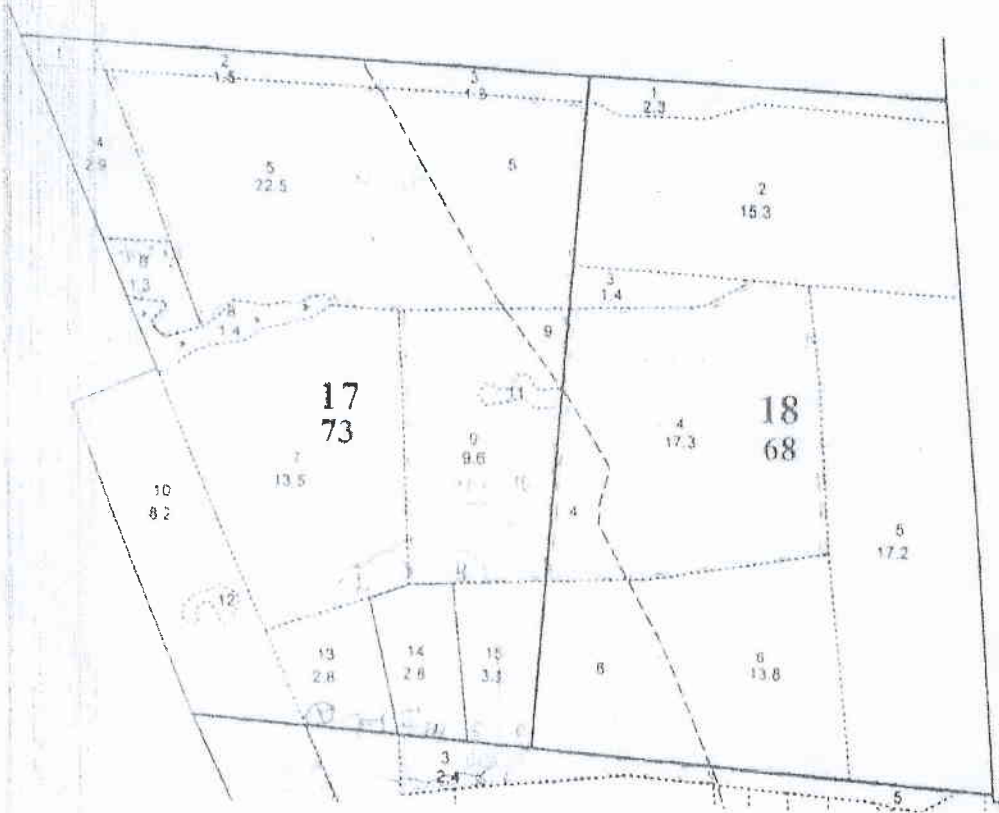
Минимальная полнота: до ухода 0,8 после ухода 0,7

Объем вырубаемой древесины (по породам) С-236 куб.м.

Технология выполнения работ по уходу за лесами: Уборка опасных деревьев, подготовка погрузочных пунктов, обозначение зон безопасности (установка информационных знаков) – бензопила, трактор колесный, автомобиль грузовой. Валка, обрезка сучьев, частичная переработка (раскряжевка древесины) – бензопилой, трелёвка, погрузка-колесным трактором, хранение. Очистка лесосеки от порубочных остатков путем сбора в кучи на погрузочных площадках одновременно с заготовкой и сжигание в пожаробезопасный период.

### Абрис лесосеки

с указанием основных элементов (технологические полосы, волоки, технологические (погрузочные) пункты)  
М 1:10000



Номера точек	Направление линий (румбы, азимуты)	Длина линий, м
0-1	276	209
1-2	350	222
2-3	72	65
3-4	91	69
4-5	177	248
5-1	276	106

Условные обозначения			
квиртальная просека		лесная дорога	
граница лесосеки, неэксплуатационного участка		производственные и бытовые площадки	
граница 50 м зоны безопасности		погрузочные пункты, места складирования заготовленной древесины	
трассы волоков (технологических коридоров)		места размещения стрелений и сооружений	
направление валки		неэксплуатационный участок	НЭ
направление трелевки		места установки информационных знаков	

Лицо, ответственное за составление проекта \_\_\_\_\_

*М.А. Большакова*  
подпись

Большакова М.А.  
Ф.И.О.

Контактный рабочий номер \_\_\_\_\_

8(49131)3-40-43