

СОГЛАСОВАНО:

Начальник ГКУ РО «Шелуховское
лесничество»

Ефремова Г.В.

Ф.И.О. начальника лесничества

В.А. Григорьев В.И. Барфенова

подпись

«20» 03 2018 г.

ПРОЕКТ ухода за лесами

проходная

наименование вида мероприятий ухода за лесами (проходные рубки, рубки прореживания, рубки сохранения лесных насаждений, рубки обновления лесных насаждений, рубки переформирования лесных насаждений, рубки реконструкции, ландшафтные рубки в защитных лесах)

Субъект Федерации Рязанская область Лесной район Лесостепной
Лесничество Шелуховское Участковое лесничество Саложковское
Номер квартала 4 Номер выдела 17 Площадь лесного участка 10,5 га
Категория защитности лесов зеленые зоны
Лесорастительные условия:
Рельеф равнинный
Почва C2 супесчаная дерново-подзолистая

тип, степень увлажнения, механический состав

Группа типов леса, тип лесорастительных условий ДКЛС

Планируемое время проведения рубки с «15» мая 2018 г. по «31» декабря 2018 г.

Планируемое время учета работ с «15» марта 2019 г. по «30» марта 2019 г.

Планируемое время оценки результатов с «15» марта 2019 г. по «30» марта 2019 г.

Исходная (до проведения мероприятий) и проектируемая (после проведения мероприятий) характеристика насаждения:

Характеристика	Состав древостоя	Диаметр	Высота	Сомкнутость (полнота)	Запас сырья раст. леса на 1 га, куб. м	Подрост, состав, возраст, высота, кол-во, тыс/га
исходная	60С2ЛП1КЛ1ДН	18	20	0,9	240	
проектируемая	50С3ЛП1КЛ1ДН	18	20	0,7	180	

Характеристика вырубаемой части насаждения мягколиственные породы

Основные нормативы мероприятия:

Интенсивность рубки 25%

Минимальная сомкнутость крон

Сумма площадей сечений

Минимальная полнота: до ухода 0,9 после ухода 0,7

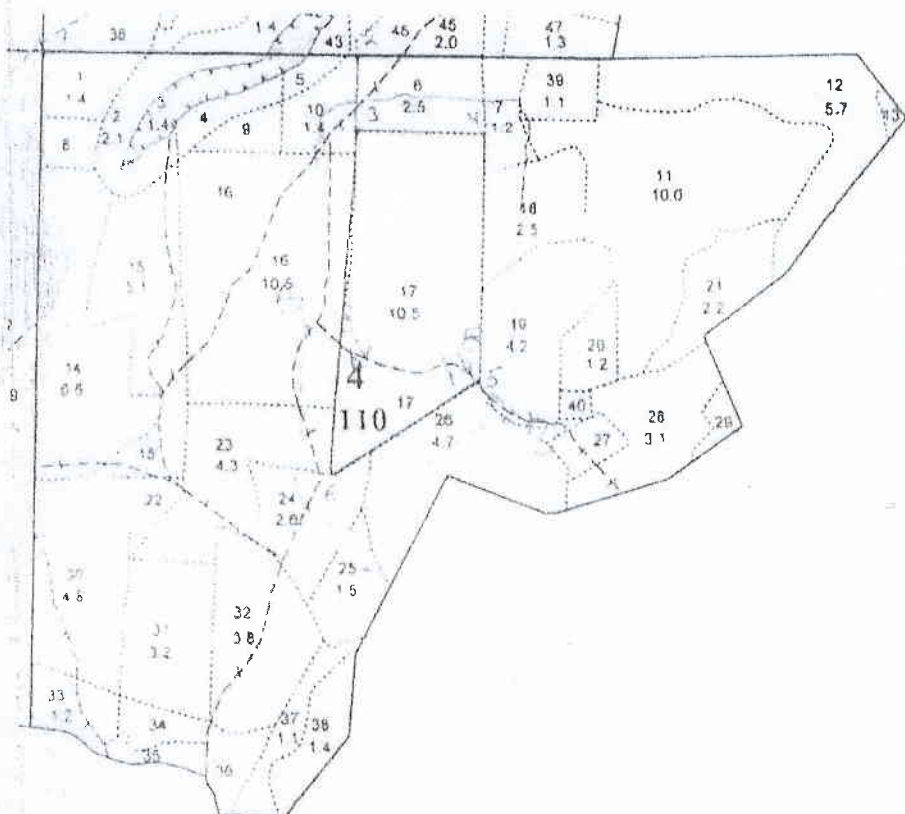
Объем вырубаемой древесины (по породам) ОС-630 куб. м.

Технология выполнения работ по уходу за лесами: Уборка опасных деревьев, подготовка погрузочных пунктов, обозначение зон безопасности (установка информационных знаков) - бензопила, трактор колесный, автомобиль грузовой. Валка, обрезка сучьев, частичная переработка (раскряжевка древесины) - бензопилой, трелёвка, по рубки-колесным трактором, хранение. Очистка лесосеки от порубочных остатков путем сбора в кучи на погрузочных площадках одновременно с заготовкой и сжигание в пожаробезопасный период.

Абрис лесосеки

с указанием основных элементов (технологические полосы, волоки, технологические (погрузочные) пункты)

М 1:10000



Номера точек	Направление линий (румбы, азимуты)	Длина линий, м
1-2	93	495
2-3	184	122
3-4	94	200
4-5	184	417
5-6	240	278
6-1	7	573

Условные обозначения

квартальная просека		лесная дорога	
граница лесосеки, неэксплуатационного участка		производственные и бытовые площадки	
граница 50 м зоны безопасности		погрузочные пункты, места складирования заготовленной древесины	
триссы волоков (технологических коридоров)		места размещения строений и сооружений	
направление валки		неэксплуатационный участок	НЭ
направление трелёжки		места установки информационных знаков	

Лицо, ответственное за составление проекта

Большакова М.А.

подпись

Ф.И.О.

Контактный рабочий номер

8(49131)3-40-43