

## СОГЛАСОВАНО:

/Начальник ГКУ РО «Шелуховское  
лесничество»

Ефремова Г.В.

Ф.И.О. начальника лесничества

подпись

«20»

03

20 18 г.

ПРОЕКТ  
ухода за лесами

## проходная

наименование вида мероприятий ухода за лесами (проходные рубки, рубки прореживания, рубки сохранения лесных насаждений, рубки обновления лесных насаждений, рубки перестройки лесных насаждений, рубки реконструкции, ландшафтные рубки в защитных лесах)

Субъект Федерации Рязанская область Лесной район Хвойно-широколиственный  
Лесничество Шелуховское Участковое лесничество Чернореченское  
Номер квартала 38 Номер выдела 6 Площадь лесного участка 28,8 га  
Категория защитности лесов леса, расположенные на особо охраняемых природных территориях

Лесорастительные условия:

Рельеф равнинныйПочва С2 супесчаная дерново-подзолистая

тип, степень увлажнения, механический состав

Группа типов леса, тип лесорастительных условий ССЛЖПланируемое время проведения рубки с «15» мая 2018 г. по «31» декабря 2018 г.Планируемое время учета работ с «15» марта 2019 г. по «30» марта 2019 г.Планируемое время оценки результатов с «15» марта 2019 г. по «30» марта 2019 г.

Исходная (до проведения мероприятий) и проектируемая (после проведения мероприятий) характеристика насаждения:

Характеристика	Состав древостоя	Диаметр	Высота	Сомкнутость (полнота)	Запас сыроворот леса на 1 га, куб. м	Подрост: состав, возраст, высота, кол-во, тыс/га
исходная	8Б2ОС+ЛП+ДП+ИВ	20	23	0,8	230	
проектируемая	9Б1ОС+ЛП+ДП+ИВ	20	23	0,7	184	

Характеристика вырубаемой части насаждения мягколиственные породы

Основные нормативы мероприятия:

Интенсивность рубки 20%

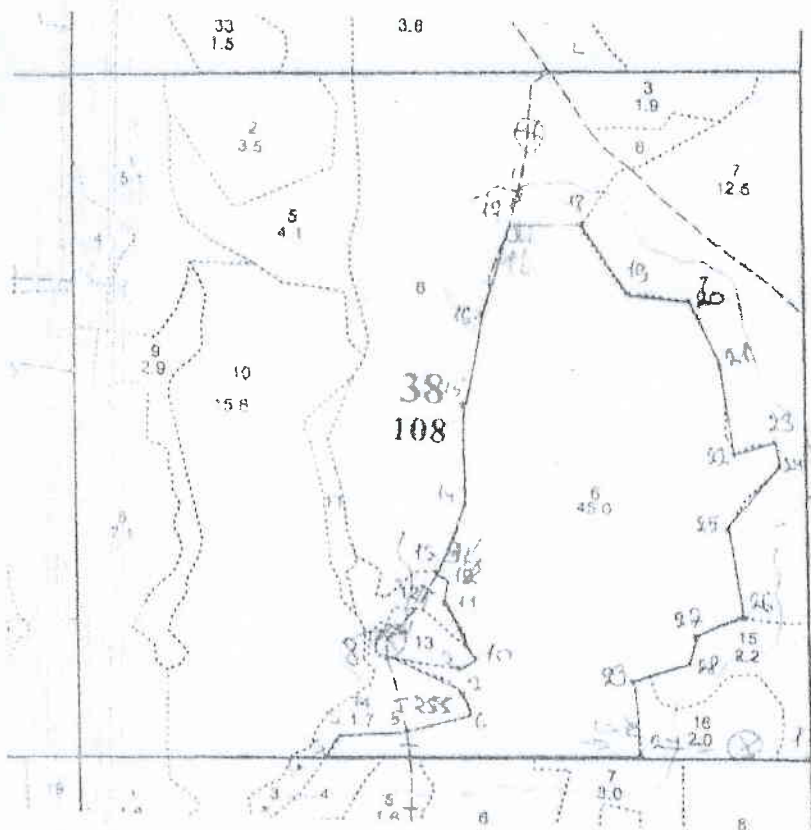
Минимальная сомкнутость крон \_\_\_\_\_

Сумма площадей сечений \_\_\_\_\_

Минимальная полнота: до ухода 0,8 после ухода 0,7Объем вырубасмой древесины (по породам) Б-1192 куб.м. ОС-133 куб.м

Технология выполнения работ по уходу за лесами: Уборка опасных деревьев, подготовка погрузочных пунктов, обозначение зон безопасности (установка информационных знаков) – бензопила, трактор колесный, автомобиль, грузовой. Валка, обрезка сучьев, частичная переработка (раскряжевка древесины) – бензопилой, трелёвка, погрузка-колесным трактором, хранение. Очистка лесосеки от порубочных остатков путем сбора в кучи на погрузочных площадках одновременно с заготовкой и сжигание в пожаробезопасный период.

Абрис лесосеки  
с указанием основных элементов (технологические полосы, волоки, технологические (погрузочные) пункты)  
М 1:10000



П.

Номера точек	Направление линий (румбы, азимуты)	Длина линий, м
1-2	268	240
2-3	269	447
3-4	38	41
4-5	84	97
5-6	71	83
6-7	0	21
7-8	300	120
8-9	100	91
9-10	61	32
10-11	323	102
11-12	18	32
12-13	308	23
13-14	20	113
14-15	360	148
15-16	9	201
16-17	18	113
17-18	93	98
18-19	153	136
19-20	94	93
20-21	156	110
21-22	170	128
22-23	75	58
23-24	161	39
24-25	220	111
25-26	172	150
26-27	247	67
27-28	197	54
28-29	249	81
29-2	178	113

Условные обозначения			
квартирная просека		лесная дорога	
граница лесосеки, неэксплуатационного участка		производственные и бытовые площадки	
граница 50 м зоны безопасности		погрузочные пункты, места складирования заготовленной древесины	
трассы волоков (технологических коридоров)		места размещения стросений и сооружений	
направление важки		неэксплуатационный участок	НЭ
направление трелевки		места установки информационных знаков	

Лицо, ответственное за составление проекта

*Большакова М.А.*  
подпись

Большакова М.А.  
Ф.И.О.

Контактный рабочий номер

8(49131)3-40-43