

СОГЛАСОВАНО:

Начальник ГКУ РО «Шелуховское
лесничество»

Ефремова Г.В.

Ф.И.О. начальника лесничества

В.А. Григорьев

подпись

«20» 03 2018 г.

ПРОЕКТ ухода за лесами

прореживание

наименование вида мероприятий ухода за лесами (проходные рубки, рубки прореживания, рубки сохранения лесных насаждений, рубки обновления лесных насаждений, рубки переформирования лесных насаждений, рубки реконструкции, ландшафтные рубки в защитных лесах)

Субъект Федерации Рязанская область Лесной район Лесостепной
лесничество Шелуховское Участковое лесничество Сапожковское
номер квартала 15 Номер выдела 13 Площадь лесного участка 1,5 га
категория защитности лесов зеленые зоны

лесорастительные условия:

рельеф равнинный
почва B2 супесчаная дерново-подзолистая

тип, степень увлажнения, механический состав

группа типов леса, тип лесорастительных условий ССЛЖ

планируемое время проведения рубки с «15» мая 2018 г. по «31» декабря 2018 г.

планируемое время учета работ с «15» марта 2019 г. по «30» марта 2019 г.

планируемое время оценки результатов с «15» марта 2019 г. по «30» марта 2019 г.

исходная (до проведения мероприятий) и проектируемая (после проведения мероприятий) характеристика насаждения:

характеристика	Состав древостоя	Диаметр	Высота	Сомкнутость (полнота)	Запас сырья раст. леса на 1 га, куб.м	Подрост: состав, возраст, высота, кол-во, тыс/га
исходная	10С	20	23	0,9	380	
проектируемая	10С	20	23	0,7	285	

характеристика вырубаемой части насаждения сосна-угнетенные деревья, отсталые в росте, сухостой, редомные

основные нормативы мероприятия:

интенсивность рубки 25%

минимальная сомкнутость крон _____

сумма площадей сечений _____

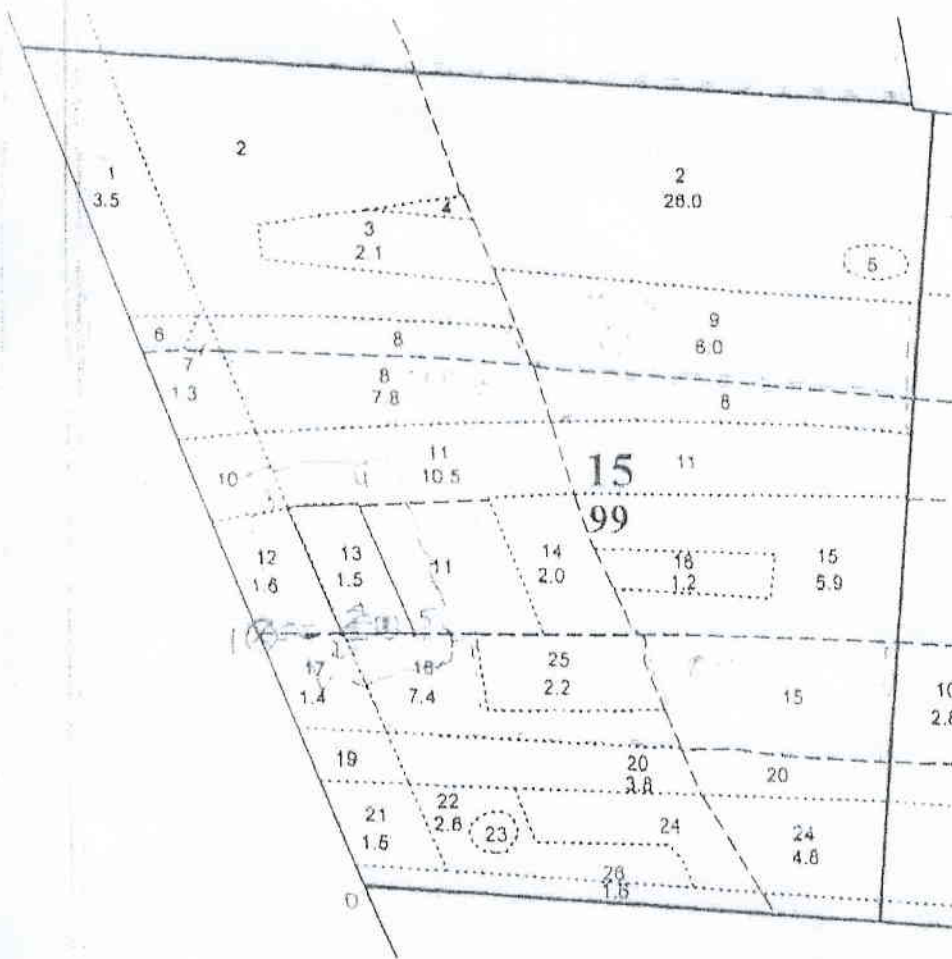
минимальная полнота: до ухода 0,9 после ухода 0,7

объем вырубаемой древесины (по породам) С-143 куб.м.

технология выполнения работ по уходу за лесами: Уборка опасных деревьев, подготовка погрузочных пунктов, обозначение зон безопасности (установка информационных знаков) – бензопила, трактор колесный, автомобильной узкой. Валка, обрезка сучьев, частичная переработка (раскряжевка древесины) – бензопилой, трелёвка, грузка-колесным трактором, хранение. Очистка лесосеки от порубочных остатков путем сбора в кучи на погрузочных площадках одновременно с заготовкой и сжигание в пожаробезопасный период.

Абрис лесосеки

с указанием основных элементов (технологические полосы, волоки, технологические (погрузочные) пункты)
М 1:10000



Номера точек	Направление линий (румбы, азимуты)	Длина линий, м
0-1	334	350
1-2	86	110
2-3	334	180
3-4	86	90
4-5	154	180
5-2	266	90

Условные обозначения			
квартальная просека		лесная дорога	
граница лесосеки, неэксплуатационного участка		производственные и бытовые площадки	
граница 30 м зоны безопасности		погрузочные пункты, места складирования заготовленной древесины	
трассы волоков (технологических коридоров)		места размещения строений и сооружений	
направление валки		неэксплуатационный участок	НЭ
направление трелевки		места установки информационных знаков	

Лицо, ответственное за составление проекта

Большакова
подпись

Большакова М.А.

Ф И О

Контактный рабочий номер

8(49131)3-40-43