

СОГЛАСОВАНО:

/ Начальник ГКУ РО « Шелуховское
лесничество»

Ефремова Г.В.

Ф.И.О. начальника лесничества

В. Шарип В. Н. Тарифенова

подпись

«20» 03 2018 г.

ПРОЕКТ ухода за лесами

прореживание

наименование вида мероприятий ухода за лесами (проходные рубки, рубки прореживания, рубки сохранения лесных насаждений, рубки обновления лесных насаждений, рубки перестройки лесных насаждений, рубки реконструкции, ландшафтные рубки в защитных лесах)

Субъект Федерации Рязанская область Лесной район Лесостепной
Лесничество Шелуховское Участковое лесничество Сапожковское
Номер квартала 24 Номер выдела 1 Площадь лесного участка 7,7 га
Категория защитности лесов зеленые зоны
Лесорастительные условия:
Рельеф равнинный
Почва С3 серая лесная супесь, подзоленная

тип, степень увлажнения, механический состав

Группа типов леса, тип лесорастительных условий ДСОП

Планируемое время проведения рубки с «15» мая 2018 г. по «31» декабря 2018 г.

Планируемое время учета работ с «15» марта 2019 г. по «30» марта 2019 г.

Планируемое время оценки результатов с «15» марта 2019 г. по «30» марта 2019 г.

Исходная (до проведения мероприятий) и проектируемая (после проведения мероприятий) характеристика насаждения:

Характеристика	Состав древостоя	Диаметр	Высота	Сомкнутость (полнота)	Запас сырья леса на 1 га, куб м	Подросл. состав, возраст, высота, кол-во, тыс/га
исходная	7ОС2Б1ЛП	12	16	1,0	210	
проектируемая	4ОС4Б2ЛП	12	16	0,8	147	

Характеристика вырубаемой части насаждения мягколиственные породы

Основные нормативы мероприятия:

Интенсивность рубки 30%

Минимальная сомкнутость крон _____

Сумма площадей сечений _____

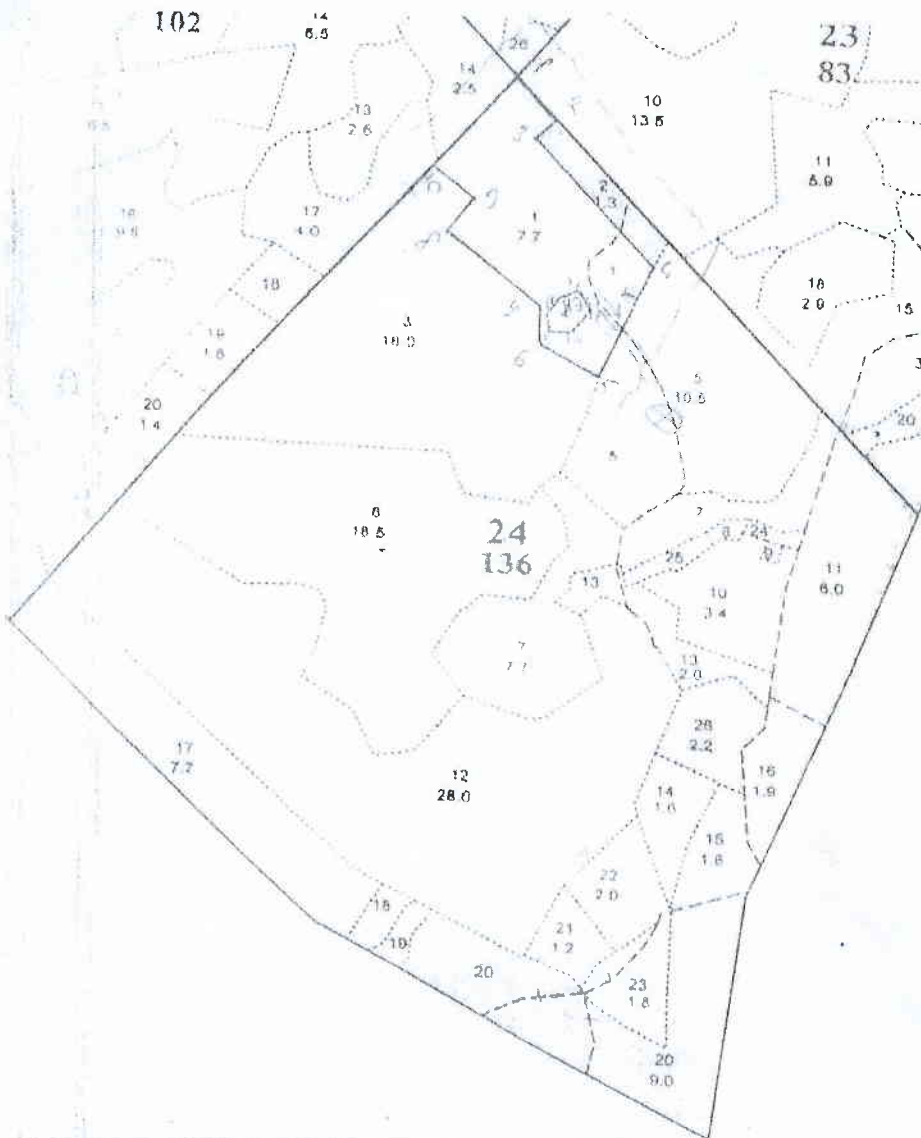
Минимальная полнота: до ухода 1,0 после ухода 0,8

Объем вырубаемой древесины (по породам) ОС-486 куб.м.

Технология выполнения работ по уходу за лесами: Уборка опасных деревьев, подготовка погрузочных пунктов, обозначение зон безопасности (установка информационных знаков) – бензопила, трактор колесный, автомобиль грузовой. Валка, обрезка сучьев, частичная переработка (раскряжка древесины) – бензопилой, трелёвка, погрузка-колесным трактором, хранение. Очистка лесосеки от порубочных остатков путем сбора в кучи на погрузочных площадках одновременно с заготовкой и сжигание в пожаробезопасный период.

Абрис лесосеки

с указанием основных элементов (технологические полосы, волоки, технологические (погрузочные) пункты)
 М 1:10000



Номера точек	Направление линий (румбы, азимуты)	Длина линий, м
1-2	140	98
2-3	226	49
3-4	141	290
4-5	203	215
5-6	305	111
6-7	1	65
7-8	312	185
8-9	33	70
9-10	315	82
10-1	37	203
н.э.		
11-12	43	52
12-13	127	42
13-14	218	65
14-15	280	25
15-11	353	34

Условные обозначения			
квартальная просека		лесная дорога	
граница лесосеки, неэксплуатационного участка		производственные и бытовые площадки	
граница 50 м зоны безопасности		погрузочные пункты, места складирования заготовленной древесины	
трассы волоков (технологических коридоров)		места размещения строений и сооружений	
направление вывозки		неэксплуатационный участок	н.э.
направление трелёвки		места установки информационных знаков	

Лицо, ответственное за составление проекта

М.А. Большакова
подпись

Большакова М.А.

Контактный рабочий номер

8(49131)3-40-43

Ф.И.О.