

СОГЛАСОВАНО:

/Начальник ГКУ РО « Шелуховское
лесничество»

Ефремова Г.В.

Ф.И.О. начальника лесничества

В.И. Харфенова

подпись «20» 03 20 18 г.

ПРОЕКТ ухода за лесами

прореживание

наименование вида мероприятий ухода за лесами (проходные рубки, рубки прореживания, рубки сохранения лесных насаждений, рубки обновления лесных насаждений, рубки переформирования лесных насаждений, рубки реконструкции, ландшафтные рубки в защитных лесах)

Субъект Федерации Рязанская область Лесной район Лесостепной
Лесничество Шелуховское Участковое лесничество Сапожковское
Номер квартала 3 Номер выдела 13 Площадь лесного участка 4,6 га
Категория защитности лесов зеленые зоны

Лесорастительные условия:

Рельеф равнинный

Почва С2 супесчаная дерново-подзолистая

тип, степень увлажнения, механический состав

Группа типов леса, тип лесорастительных условий ДКЛС

Планируемое время проведения рубки с «15» мая 2018 г. по «31» декабря 2018 г.

Планируемое время учета работ с «15» марта 2019 г. по «30» марта 2019 г.

Планируемое время оценки результатов с «15» марта 2019 г. по «30» марта 2019 г.

Исходная (до проведения мероприятий) и проектируемая (после проведения мероприятий) характеристика насаждения:

Характеристика	Состав древостоя	Диаметр	Высота	Сомкнутость (полнота)	Запас сырья раст. леса на 1 га, куб. м	Подрост. состав, возраст, высота, кол-во, тыс/га
исходная	4Б4ОС1ЛП1Д	16	20	0,8	180	
проектируемая	4Б2ОС2ЛП2Д	16	20	0,6	126	

Характеристика вырубаемой части насаждения мягколиственные породы

Основные нормативы мероприятия:

Интенсивность рубки 30%

Минимальная сомкнутость крон _____

Сумма площадей сечений _____

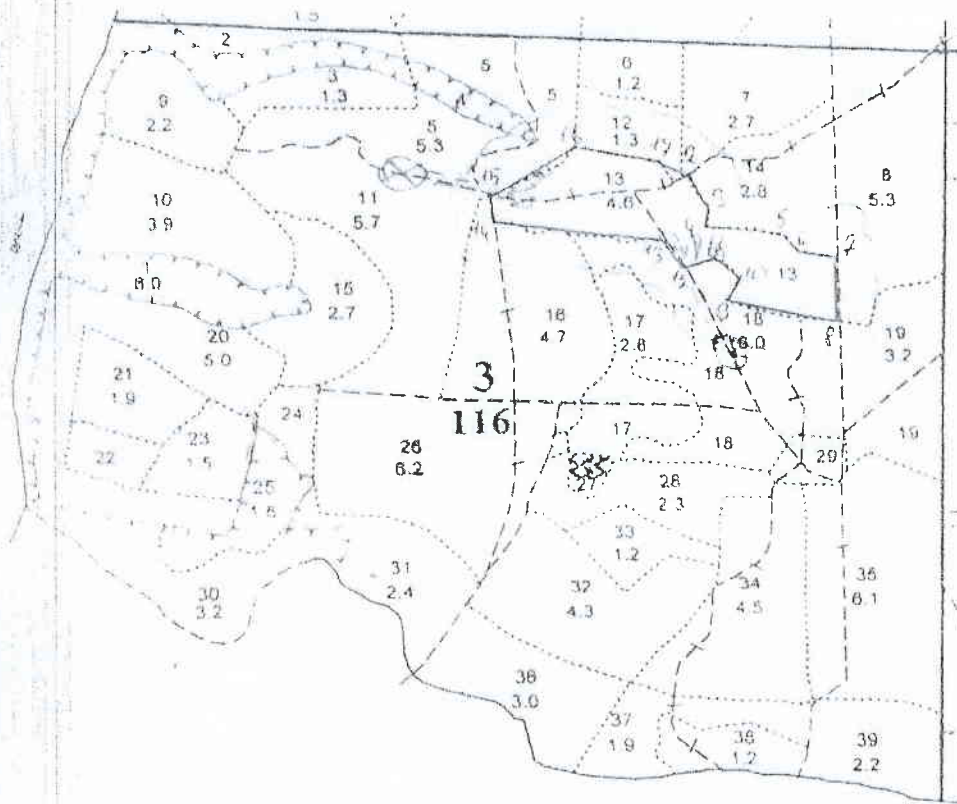
Минимальная полнота: до ухода 0,8 после ухода 0,6

Объем вырубаемой древесины (по породам) Б-194 куб.м. ОС-55 куб.м

Технология выполнения работ по уходу за лесами: Уборка опасных деревьев, подготовка погрузочных пунктов, обозначение зон безопасности (установка информационных знаков) – бензопила, трактор колесный, автомобиль грузовой. Валка, обрезка сучьев, частичная переработка (раскряжевка древесины) – бензопилой, трелёвка, погрузочным трактором, хранение. Очистка лесосеки от порубочных остатков путем сбора в кучи на погрузочных площадках одновременно с заготовкой и сжигание в пожаробезопасный период.

Абрис лесосеки

с указанием основных элементов (технологические полосы, волоки, технологические (погрузочные) пункты)
М 1:10000



Номера точек	Направление линий (румбы, азимуты)	Длина линий, м
1-2	245	389
2-3	145	50
3-4	181	36
4-5	99	91
5-6	131	42
6-7	105	44
7-8	181	97
8-9	285	153
9-10	26	48
10-11	316	31
11-12	259	44
12-13	328	45
13-14	280	220
14-15	357	48
15-16	61	129
16-17	107	107
17-2	131	38

Условные обозначения			
квартальная просека		лесная дорога	
граница лесосеки, неэксплуатационного участка		производственные и бытовые площадки	
граница 50 м зоны безопасности		погрузочные пункты, места складирования заготовленной древесины	
трассы волоков (технологических коридоров)		места размещения строений и сооружений	
направление вальки		неэксплуатационный участок	
направление трелевки		места установки информационных знаков	

Лицо, ответственное за составление проекта

М.А. Большакова
полный

Большакова М.А.
ФИО

Контактный рабочий номер

8(49131)3-40-43