

СОГЛАСОВАНО:  
Начальник ГКУ РО «Сасовское  
лесничество»

Батьков Сергей Сергеевич

Ф.И.О. начальника лесничества

подпись

«19» 04 2018 г.

## ПРОЕКТ ухода за лесами

### Рубки прореживания

наименование вида мероприятий ухода за лесами (проходные рубки, рубки прореживания, рубки сохранения лесных насаждений, рубки обновления лесных насаждений, рубки переформирования лесных насаждений, рубки реконструкции, ландшафтные рубки в защитных лесах)

Субъект Федерации Рязанская область

Лесной район: хвойно-широколиственных (смешанных) лесов европейской части РФ

Лесничество Сасовское Участковое лесничество Кадомское

Номер квартала 98 Номер выдела 6 Площадь лесного участка 5,0 га

Категория защитности лесов запретные полосы лесов, располож. вдоль водных объектов

Лесорастительные условия:

Рельеф: волнисто-равнинный, изрезанный оврагами

Почва: песчаная с прослойками супеси и суглинка, свежая

тип, степень увлажнения, механический состав

Группа типов леса, тип лесорастительных условий ССЛЖ В2

Планируемое время проведения рубки 01.05.2018

месяц, год

Планируемое время учета работ 28.12.2018

месяц, год

Планируемое время оценки результатов 28.12.2018

месяц, год

Исходная (до проведения мероприятий) и проектируемая (после проведения мероприятий) характеристика насаждения:

Характеристика	Состав древостоя	Диаметр	Высота	Сомкнутость (полнота)	Запас сырой раст. леса на 1 га, куб.м	Подрост: состав, возраст, высота, кол-во, тыс/га
исходная	4С1Е2ЛПЗВ	16	14	0,8	170	Р Ж МАЛ РЕДКИЙ
проектируемая	4С1Е2ЛПЗВ	16	14	0,7	153	Р Ж МАЛ РЕДКИЙ

Характеристика вырубаемой части насаждения: в первую очередь вырубаются деревья неудовлетворительного состояния (сухостойные, буреломные, отмирающие, поврежденные вредными организмами): сосна, средний диаметр 16 см, средняя высота древостоя 14 м, выбираемый объем 40 м<sup>3</sup>, разряд высот 3; береза, средний диаметр 16 см, средняя высота древостоя 14 м, выбираемый объем 20 м<sup>3</sup>, разряд высот 3, липа, средний диаметр 16 см, средняя высота древостоя 14 м, выбираемый объем 25 м<sup>3</sup>.

Основные нормативы мероприятия:

Интенсивность рубки 10 %

Минимальная сомкнутость крон 0,8

Сумма площадей сечений \_\_\_\_\_

Минимальная полнота: до ухода 0,8 после ухода 0,7

Объем вырубаемой древесины (по породам) сосна - 40 м<sup>3</sup>, береза - 20 м<sup>3</sup>, липа - 25 м<sup>3</sup>

Технология выполнения работ по уходу за лесами:

1) Очищается 50 метровая зона безопасности от зависших деревьев .

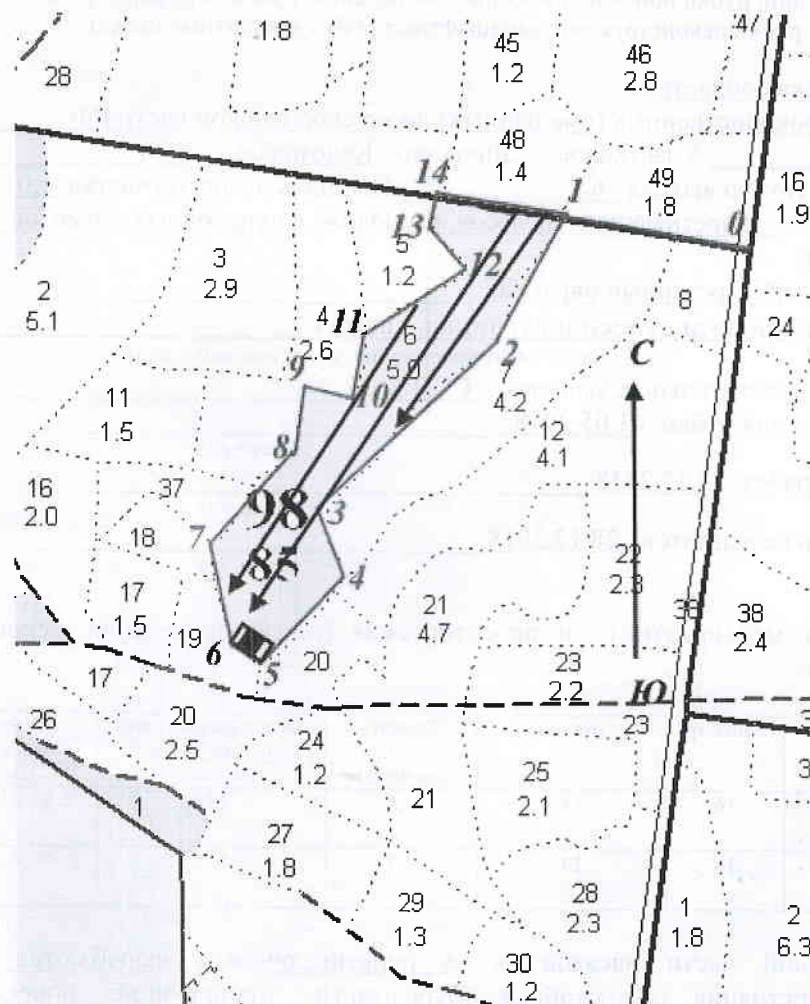
2) Производится рубка технологических коридоров, погрузочных пунктов, мест складирования древесины.

3) В пасеках ликвидируют нежелательные деревья п.22 (а,б,в) согласно Правил рубок ухода утвержденных Минприроды РФ от 22.11.2017 №626.

4) Разбрасывание измельченных порубочных остатков в целях улучшения лесорастительных условий

Абрис лесосеки  
с указанием основных элементов (технологические полосы, волоки, технологические (погрузочные) пункты)

М 1:10000



№ точек	Направление румбы (азимуты) линий, °	Длина линий, м
0-1	СЗ:81	200
1-2	ЮЗ:28	150
2-3	ЮЗ:44	260
3-4	ЮВ:11	80
4-5	ЮЗ:39	120
5-6	СЗ:58	45
6-7	СЗ:12	105
7-8	СВ:42	195
8-9	СВ:1	70
9-10	ЮВ:76	60
10-11	СВ:1	70
11-12	СВ:60	125
12-13	СЗ:48	60
13-14	СВ:3	35
14-1	ЮВ:69	123

Лицо, ответственное за составление проекта

  
подпись

Панферов В.Ю.  
Ф.И.О.

Начальник лесного отдела  
должность

Контактный рабочий номер

8 (930) 885-00-10