

СОГЛАСОВАНО:

Начальник ГКУ РО «Касимовское  
лесничество»

Полякова С.В.

Ф.И.О. начальника лесничества

подпись

«24» июня 2018 г.

## ПРОЕКТ ухода за лесами

### прореживание

наименование вида мероприятий ухода за лесами (проходные рубки, рубки прореживания, рубки сохранения лесных насаждений, рубки обновления лесных насаждений, рубки перестройки лесных насаждений, рубки реконструкции, ландшафтные рубки в защитных лесах)

Субъект Федерации Рязанская область Лесной район Касимовский  
Лесничество Касимовское Участковое лесничество Токаревское  
Номер квартала 4 Номер выдела 22,23,24 Площадь лесного участка 5,9 га  
Категория защитности лесов запретные полосы вдоль водных объектов  
Лесорастительные условия:  
Рельеф равнинный  
Почва В2 супесчаная дерново-подзолистая  
тип, степень увлажнения, механический состав  
Группа типов леса, тип лесорастительных условий СТР

Планируемое время проведения рубки с «25» июня 2018 г. по «31» декабря 2018 г.

Планируемое время учета работ с «15» марта 2019г. по «30» марта 2019г.

Планируемое время оценки результатов с «15» марта 2019г. по «30» марта 2019г.

Исходная (до проведения мероприятий) и проектируемая (после проведения мероприятий) характеристика насаждения:

Характеристика	Состав древостоя	Диаметр	Высота	Сомкнутость (полнота)	Запас сыройраст. леса на 1 га, куб.м	Подрост: состав, возраст, высота, кол-во, тыс/га
исходная	7СЗБ+ОС	10	12	0,8	130	
проектируемая	7СЗБ	10	12	0,7	104	

Характеристика вырубаемой части насаждения сосна-угнетенные деревья, отсталые в росте, сухостой, буреломные и мягколиственные породы

Основные нормативы мероприятия:

Интенсивность рубки 19%

Минимальная сомкнутость крон

Сумма площадей сечений

Минимальная полнота: до ухода 0,8 после ухода 0,7

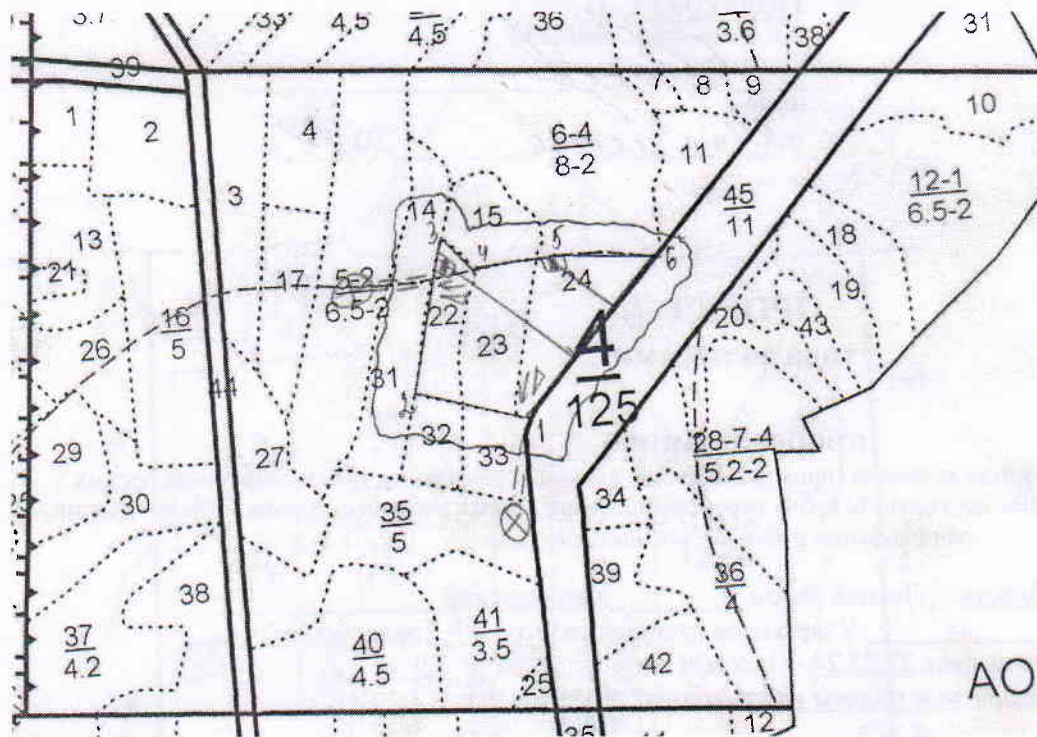
Объем вырубаемой древесины (по породам) С-146 куб.м. Б-3 куб.м. ОС-2 куб.м.

Технология выполнения работ по уходу за лесами: Уборка опасных деревьев, подготовка погрузочных пунктов, обозначение зон безопасности (установка информационных знаков) – бензопила, трактор колесный, автомобиль грузовой. Валка, обрезка сучьев, частичная переработка (раскряжевка древесины) – бензопилой, трелёвка, погрузка-колесным трактором, хранение. Очистка лесосеки от порубочных остатков путем сбора в кучи на погрузочных площадках одновременно с заготовкой и сжигание в пожаробезопасный период.

### Абрис лесосеки

с указанием основных элементов (технологические полосы, волоки, технологические (погрузочные) пункты)

М 1:10000



Номера точек	Направление линий (румбы, азимуты)	Длина линий, м
1-2	278	167
2-3	2	233
3-4	124	67
4-5	73	119
5-6	84	172
6-1	214	327

Условные обозначения			
квартальная просека		лесная дорога	
граница лесосеки, неэксплуатационного участка		производственные и бытовые площадки	
граница 50 м зоны безопасности		погрузочные пункты, места складирования заготовленной древесины	
трассы волоков (технологических коридоров)		места размещения стросней и сооружений	
направление валки		неэксплуатационный участок	НЭ
направление трелёвки		места установки информационных знаков	

Лицо, ответственное за составление проекта \_\_\_\_\_

подпись

Большакова М.А.  
Ф.И.О.

Контактный рабочий номер \_\_\_\_\_

8(49131)3-40-43