

СОГЛАСОВАНО:

Начальник ГКУ РО «Шиловское
лесничество»

Давыдов А.Ф.

Ф.И.О. начальника лесничества

подпись

«10» февраля 2018г.

ПРОЕКТ ухода за лесами

Прореживание

наименование вида мероприятий ухода за лесами (проходные рубки, рубки прореживания, рубки сохранения лесных насаждений, рубки обновления лесных насаждений, рубки переформирования лесных насаждений, рубки реконструкции, ландшафтные рубки в защитных лесах)

Субъект Федерации Рязанская область Лесной район зона хвойно-широколиственных лесов
Лесничество Шиловское Участковое лесничество Центральное ТОО «Приокское»

Номер квартала 7 Номер выдела 4 Площадь лесного участка 19,0 га

Категория защитности лесов запретные полосы вдоль рек

лесорастительные условия:

Рельеф равнинный

Почва дерново-подзолистая, свежая песчаная

тип, степень увлажнения, механический состав

Группа типов леса, тип лесорастительных условий БР А2

Планируемое время проведения рубки март-ноябрь 2018 г.

месяц, год

Планируемое время учета работ март-ноябрь 2018 г.

месяц, год

Планируемое время оценки результатов октябрь-ноябрь 2018 г.

месяц, год

Исходная (до проведения мероприятий) и проектируемая (после проведения мероприятий)
характеристика насаждения:

Характеристика	Состав древостоя	Диаметр	Высота	Сомкнутость (полнота)	Запас сырой раст. леса на 1 га, куб.м	Подрост: состав, возраст, высота, кол-во, тыс/га
исходная	10С	14	14	0,9	190	
проектируемая	10С	14	14	0,8	170	

Характеристика вырубаемой части насаждения: деревья мешающие росту и формированию крон отобранных лучших и вспомогательных деревьев; деревья неудовлетворительного состояния, отмирающие, поврежденные вредными организмами, деревья с неудовлетворительными качествами ствола и кроны (искривленные, с сучками-пасынками).

Деревья, подлежащие рубке, могут находиться во всем массиве лесного насаждения.

Основные нормативы мероприятия:

Интенсивность рубки 13%

Минимальная сомкнутость крон 0,9, после ухода 0,8

Минимальная полнота: до ухода 0,9 после ухода 0,8

Объем вырубаемой древесины по породам

сосна -385 куб.м. дел.251 куб.м. дров 134 куб.м

Технология выполнения работ по уходу за лесами:

1.Подготовительные работы: разметка в натуре погрузочных пунктов, разметка мест размещения лесных складов, рубка аварийных деревьев за границами лесосек, угрожающей безопасной работе, установка информационных знаков.

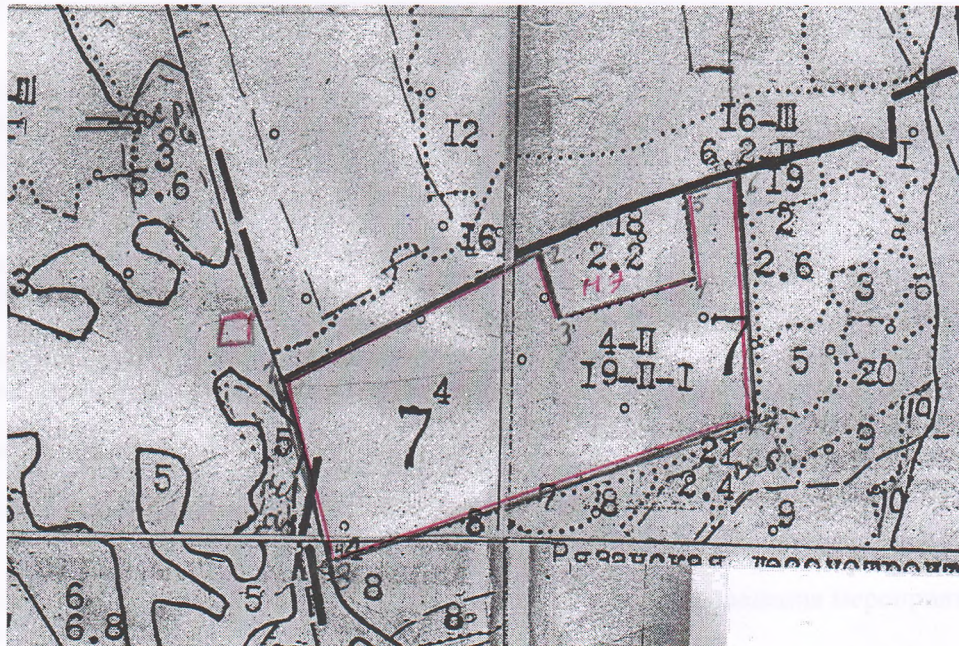
2.Основные лесосечные работы: валка лесных насаждений (в т.ч.спиливание, обрубка сучьев, раскряжевка на сортименты, трелевка к месту складирования древесины)



3. Заключительные лесосечные работы: очистка мест рубок от порубочных остатков комбинированное (укладка порубочных остатков в кучи для перегнивания и частичное сжигание).

Абрис лесосеки

с указанием основных элементов (технологические полосы, волоки, технологические (погрузочные) пункты)

М 1:10 000



Условные обозначения	
Границы лесосек	
Погрузочные площадки	

Лицо, ответственное за составление проекта _____

подпись

Ф.И.О.

должность

Контактный рабочий номер

8(4912)28-81-61 доб.108