

СОГЛАСОВАНО:  
Начальник ГКУ РО «Шацкое  
лесничество»

Смирнов С.Н.

Ф.И.О. начальника лесничества



подпись

« 23 » апреля 2018г.

## ПРОЕКТ ухода за лесами

### Рубка прореживания

наименование вида мероприятий ухода за лесами (проходные рубки, рубки прореживания, рубки сохранения лесных насаждений, рубки обновления лесных насаждений, рубки перестроения лесных насаждений, рубки реконструкции, ландшафтные рубки в защитных лесах)

Субъект Федерации Рязанская область Лесной район Зона хвойно-широколиственных лесов  
Лесничество ГКУ РО «Шацкое» Участковое лесничество Ямбирское  
Номер квартала 82 Номер выдела 3 Площадь лесного участка 2,5 га  
Категория защитности лесов – запретные полосы лесов, расположенных вдоль водных объектов  
Лесорастительные условия:

Рельеф - равнинный

Почва супесчаная свежая

тип, степень увлажнения, механический состав

Группа типов леса, тип лесорастительных условий - ССЛЖ/В2

Планируемое время проведения рубки - с июня по декабрь 2018 г.

Планируемое время учета работ - декабрь 2018 г.

Планируемое время оценки результатов – декабрь 2018 г.

Исходная (до проведения мероприятий) и проектируемая (после проведения мероприятий) характеристика насаждения:

Характеристика	Состав древостоя	Диаметр	Высота	Сомкнутость (полнота)	Запас сырораст. леса на 1 га, куб.м	Подрост: состав, возраст, высота, кол-во, тыс/га
исходная	7С2Б1Лп+Д+Ос	10	10	0,9	120	
проектируемая	8С1Б1Д+Ос	10	10	0,8	96	

Характеристика вырубаемой части насаждения – деревья, мешающие росту деревьев главной породы ( второстепенные деревья мягколиственных пород); деревья неудовлетворительного состояния ( сухостойные деревья главной породы).

Основные нормативы мероприятия:

Интенсивность рубки 20%

Минимальная сомкнутость крон \_\_\_\_\_

Сумма площадей сечений \_\_\_\_\_

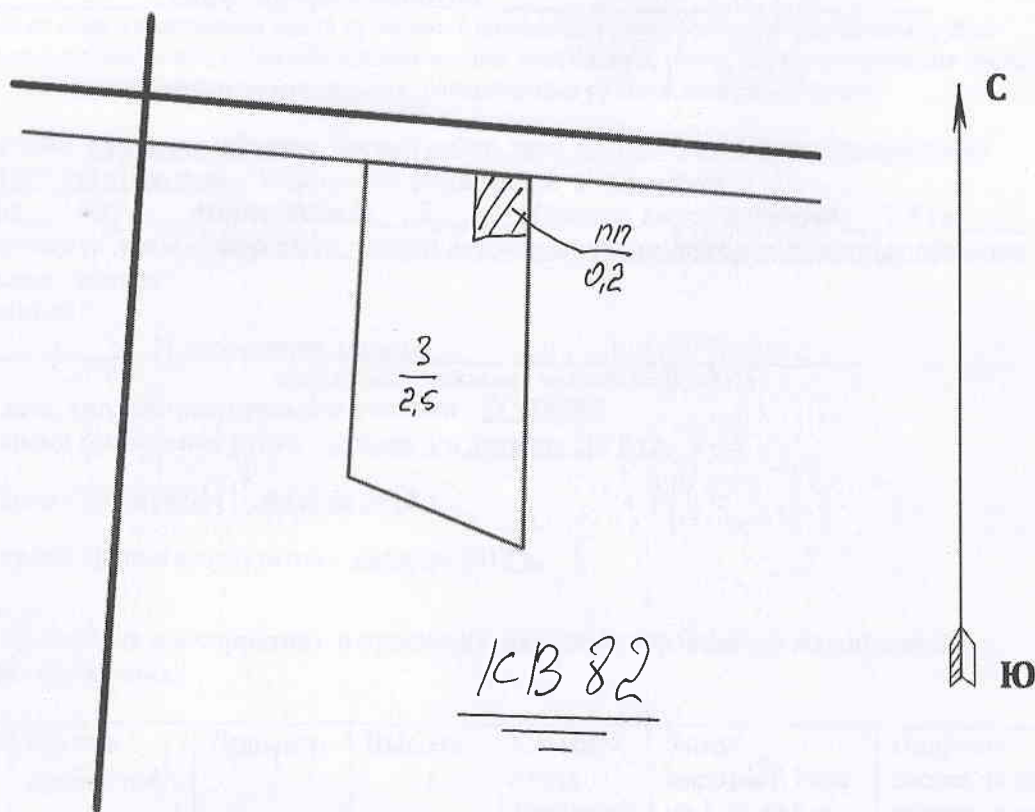
Минимальная полнота: до ухода 0,9 после ухода 0,8

Объем вырубаемой древесины (по породам) берёза – 1 куб.м., сосна(сухостой)- 5 куб.м., берёза(неликвид) - 18 куб.м., липа, ива(неликвид)-19 куб.м., сосна(неликвид)- 17 куб.м.




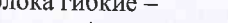
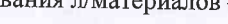

Технология выполнения работ по уходу за лесами – подготовительные работы (уборка аварийных и зависших деревьев), основные работы (валка отобранных деревьев, обрезка сучьев на месте, раскряжевка, складирование дров на месте, вырубка и кольцовка неликвидной древесины с оставлением на месте на перегневание).

Абрис лесосеки  
с указанием основных элементов (технологические полосы, волоки, технологические (погрузочные) пункты)

М 1: 5000



Условные обозначения:

- просека – 
- подъездные пути – 
- трелёвочные волока – 
- трелёвочные волока гибкие – 
- места складирования л/материалов – 
- погрузочные площадки – 

Лицо, ответственное за составление проекта:

Заместитель генерального директора по  
лесохозяйственной  
деятельности ООО «ПФК «Технопроект»



Щекина Ю.Н.

Контактный рабочий номер 77-71-38