

СОГЛАСОВАНО:

Начальник ГКУ РО «Первомайское
лесничество»

Анашкин А.В.

Ф.И.О. начальника лесничества

подпись

«04»

июня

2018г.

ПРОЕКТ ухода за лесами

Проходная рубка

наименование вида мероприятий ухода за лесами (проходные рубки, рубки прореживания, рубки сохранения лесных насаждений, рубки обновления лесных насаждений, рубки реформирования лесных насаждений, рубки реконструкции, ландшафтные рубки в защитных лесах)

Субъект Федерации Рязанская область Лесной район Лесостепной
Лесничество Первомайское Участковое лесничество Пуятинское
Номер квартала 58 Номер выдела 2 Площадь лесного участка 7,2 га
Категория защитности лесов Другие защитные леса

Лесорастительные условия:

Рельеф равнинный

Почва дубрава, свежая, суглинок средний

тип, степень увлажнения, механический состав

Группа типов леса, тип лесорастительных условий ДКЛС-Д2

Планируемое время проведения рубки август-сентябрь 2018 года

месяц, год

Планируемое время учета работ сентябрь 2018 года

месяц, год

Планируемое время оценки результатов сентябрь 2018 года

месяц, год

Исходная (до проведения мероприятий) и проектируемая (после проведения мероприятий)

характеристика насаждения:

Характеристика	Состав древостоя	Диаметр	Высота	Сомкнутость (полнота)	Запас сыродрост. леса на 1 га, куб.м	Подрост: состав, возраст, высота, кол-во, тыс/га
исходная	6Б2Ос2Лп	20	22	0,8	180	Нет
проектируемая	5Б3Ос2Лп	20	20	0,7	147	нет

Характеристика вырубаемой части насаждения: деревья мешающие росту и формированию кроны, деревья неудовлетворительного состояния, деревья с неудовлетворительным качеством ствола и кроны.

Основные нормативы мероприятия:

Интенсивность рубки 18%

Минимальная сомкнутость кроны =

Сумма площадей сечений =

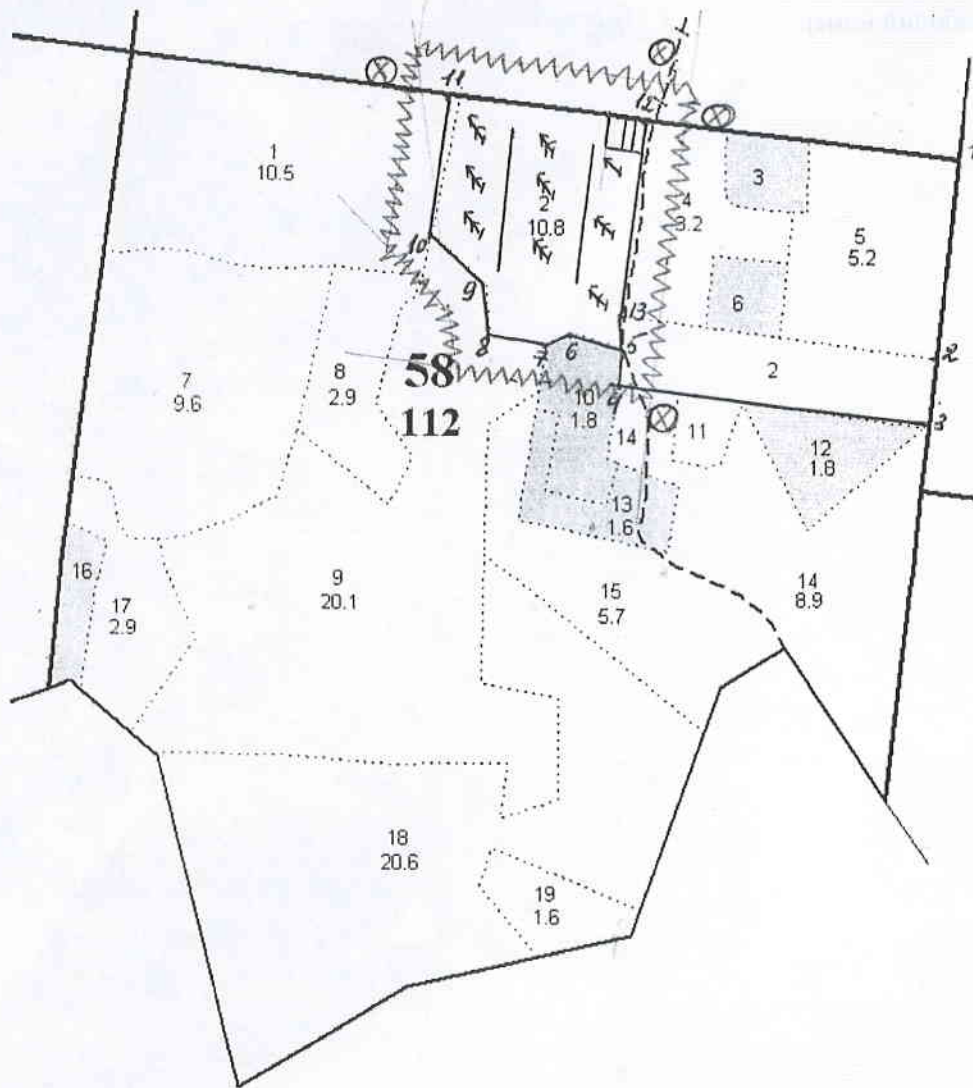
Минимальная полнота: до ухода 0,8 после ухода 0,7

Объем вырубаемой древесины (по породам) Береза 235 м³

Технология выполнения работ по уходу за лесами: Рубка аварийных деревьев с помощью бензопил и валочной вилки; уборка от зависших деревьев трактором с длиной троса не менее 35 м; установка информационных знаков; валка леса бензопилами с валочной вилкой; трелевка трактором на погрузочную площадку; раскряжевка древесины бензопилой; хранение древесины в лесу на погрузочной площадке; очистка лесосеки путем сбора порубочных остатков в кучи для дальнейшего перегнивания; доочистка мест рубки; снос созданных строений; приведение в надлежащее состояние просек.

**Абрис лесосеки
с указанием основных элементов (технологические полосы, волоки, технологические
(погрузочные) пункты)**

М 1:10 000



Условные обозначения:

Экспликация объекта		
№ точек	Направление румбы (азимуты) линий	Длина линий, м
1-2	ЮВ:04	270
2-3	ЮВ:04	92
3-4	ЮЗ:87	410
4-5	СЗ:04	50
5-6	СЗ:86	69
6-7	ЮЗ:51	30
7-8	ЮЗ:88	80
8-9	СЗ:17	79
9-10	СЗ:58	89
10-11	СЗ:03	180
11-12	СВ:86	260
12-13	ЮВ:03	251
13-5	ЮВ:08	48

Квартальные просеки	—
Границы лесосеки, неэксплуатационного участка	—
Граница 50м зоны безопасности	⚡
Трассы волоков (технологических коридоров)	↔
Направление валки	↗
Направления трелевки	→
Лесная дорога	— —
Погрузочные пункты, места складирования заготовленной древесины	☐
Неэксплуатационные участки	НЭ
Места установки информационных знаков	⊗

Лицо, ответственное за составление проекта

[Handwritten signature]

Бурмистров В

Инженер лесного хозяйства 2 категории

ООО «ТСП «Интер - Консалт»

подпись

Ф.И.О.

должность

Контактный рабочий номер

8 930-870-80-76



Символ	Обозначение
	...
	...
	...
	...
	...
	...
	...
	...
	...
	...

№ п/п	Наименование	Единица измерения	Количество
1
2
3
4
5
6
7
8
9
10