

СОГЛАСОВАНО:

Начальник ГКУ РО «Шелуховское лесничество»

Соррелова Т.В.

Ф.И.О. начальника лесничества

Соррелова

подпись

« 01 » *июль* 20 *18* г.

ПРОЕКТ
ухода за лесами

прореживание

наименование вида мероприятий ухода за лесами (проходные рубки, рубки прореживания, рубки сохранения лесных насаждений, рубки обновления лесных насаждений, рубки перестроения лесных насаждений, рубки реконструкции, ландшафтные рубки в защитных лесах)

Субъект Федерации *Рязанская обл.* Лесной район *лесостепной*

Лесничество *Шелуховское* Участковое лесничество *Сарожковское*

Номер квартала *12* Номер выдела *5* Площадь лесного участка *144*

Категория защитности лесов *зрелое зрелое, лесостепные*

Лесорастительные условия

Рельеф *равнинный*

Почва *дерново-подзолистая, свежая, суглинистая*

тип, степень увлажнения, механический состав

Группа типов леса, тип лесорастительных условий *С12х/В2*

Планируемое время проведения рубки *с 01.07.2018 г. по 31.12.2018 г.*

Планируемое время учета работ *с 15.04.2019 г. по 30.04.2019 г.* месяц, год

Планируемое время оценки результатов *с 15.04.2019 г. по 30.04.2019 г.* месяц, год

Исходная (до проведения мероприятий) и проектируемая (после проведения мероприятий) характеристика насаждения:

Характеристика	Состав древостоя	Диаметр	Высота	Сомкнутость (полнота)	Запас сырья леса на 1 га, куб м	Подрост: состав, возраст, высота, кол-во, тис/га
исходная	<i>10С</i>	<i>20</i>	<i>20</i>	<i>08</i>	<i>280</i>	<i>-</i>
проектируемая	<i>10С</i>	<i>20</i>	<i>20</i>	<i>07</i>	<i>226,7</i>	<i>-</i>

Характеристика вырубаемой части насаждения *хвойное порода*

Основные нормативы мероприятия:

Интенсивность рубки *10,5%*

Минимальная сомкнутость крон

Сумма площадей сечений

Минимальная полнота: до ухода *08* после ухода *07*

Объем вырубаемой древесины (по породам) *С-767 м³ с т.ч. ели 341 м³*

Технология выполнения работ по уходу за лесами: *- подготовительные работы*

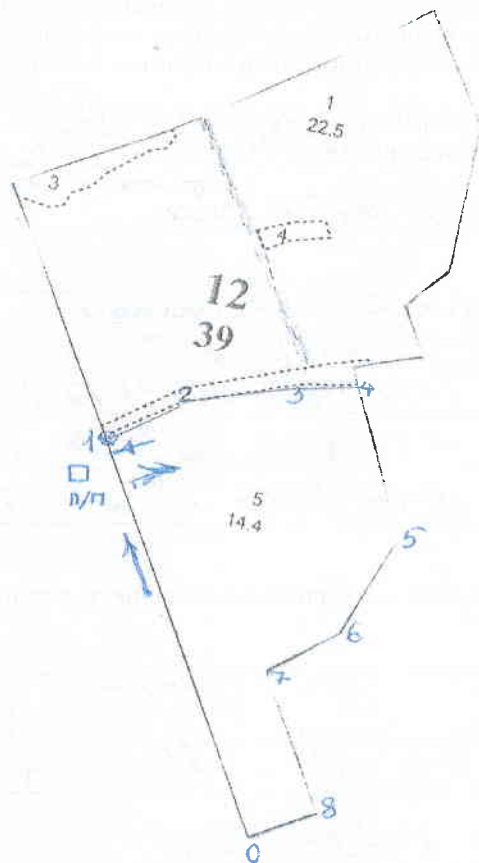
устройство опеченых рудов, подготовка п/п; установка информационного знака, возведение для безопасности.

- сборка вахта - бензолампа; обреза елов - бензолампа, топор; треновая и погрузка - трактор с треновой-коши оборудованной выделёвкой и ввозки

- система мест рубок: сбор порубочных остатков в кучи и валы с вывешиванием их на месте руб перекидывания и ряд порубочных остатков живых в земляной приор

Абрис лесосеки
с указанием основных элементов (технологические полосы, волокна, технологические (погрузочные) пункты)

М 1: 10000



Экспликация объекта				
Номера точек	Направление рубьба (азимуты) линий	Длина линий, м		
Приветка				
Лесосека				
Номер лесосеки	Площадь лесосеки (га)	Номера точек	Направление рубьба (азимуты) линий	Длина линий, м
1	144	0-1	327	590
		1-2	53	120
		2-3	69	176
		3-4	80	65
		4-5	159	227
		5-6	198	165
		6-7	233	110
		7-8	147	210
		8-0	238	100

Лицо, ответственное за составление проекта

Григорий Гаврилович М.Н.
подпись ф.И.О. должность

Контактный рабочий номер

8(49131)3-40-43