

Акционерное Общество Племзавод**«Дмитриево»****(АО ПЗ «Дмитриево»)**

Российская Федерация Рязанская область с. Дмитриево,

391357 АО ПЗ «Дмитриево»

Телефон(факс) 2-29-52

e-mail: zawety@yandex.ru

ИНН/КПП 3319009765/331901001

ОГРН 113334000050

СОГЛАСОВАНО:

Начальник

ГКУ РО « Бельковское лесничество»

Глазова Н.А.

Ф.И.О. начальника лесничества

подпись

« 16 »

09

2020г.

ПРОЕКТ**ухода за лесами****проходная рубка**

наименование вида мероприятий ухода за лесами(проходные рубки, рубки прореживания, рубки сохранения лесных насаждений, рубки обновления лесных насаждений, рубки переформирования лесных насаждений, рубки реконструкции, ландшафтные рубки в защитных лесах)

Субъект Федерации Рязанская область Лесной район Хвойно-широколиственный
 Лесничество Бельковское Участковое лесничество Алексеевское
 Номер квартала 87 Номер выдела 8 Площадь лесного участка 3,8 га
 Категория защитности лесов запретные полосы лесов вдоль водных рек, озер, водохранилищ
и других водных объектов

Лесорастительные условия:

Рельеф РавнинныйПочва B2 свежие субори

тип, степень увлажнения, механический состав

Группа типов леса, тип лесорастительных условий СЛЖ, сосняки сложные

Планируемое время проведения рубки с « 01 » января 2021 г. по « 31 » декабря 2021 г.

Планируемое время учета работ с « 10 » июня 2021г. по « 31 » декабря 2021г.

Планируемое время оценки результатов с « 15 » марта 2022 г. по « 30 » марта 2022г.

Исходная (до проведения мероприятий) и проектируемая (после проведения мероприятий) характеристика насаждения:

| Характеристика | Состав древостоя | Диаметр | Высота | Сомкнутость (полнота) | Запас сыродрост. леса на 1 га, куб.м | Подрост: состав, возраст, высота, кол-во, тыс/га |
|----------------|------------------|---------|--------|-----------------------|--------------------------------------|--|
| исходная | 5С4Б1Ос+Е | 18 | 19 | 0,8 | 260 | - |
| проектируемая | 6СЗБ1Ос+Е | 18 | 19 | 0,7 | 208 | - |

Характеристика вырубаемой части насаждения сосна-угнетенные деревья, отсталые в росте, сухостой,
буреломные и мягколиственные породы

Основные нормативы мероприятия:

Интенсивность рубки 20%Минимальная сомкнутость крон 0,7

Сумма площадей сечений

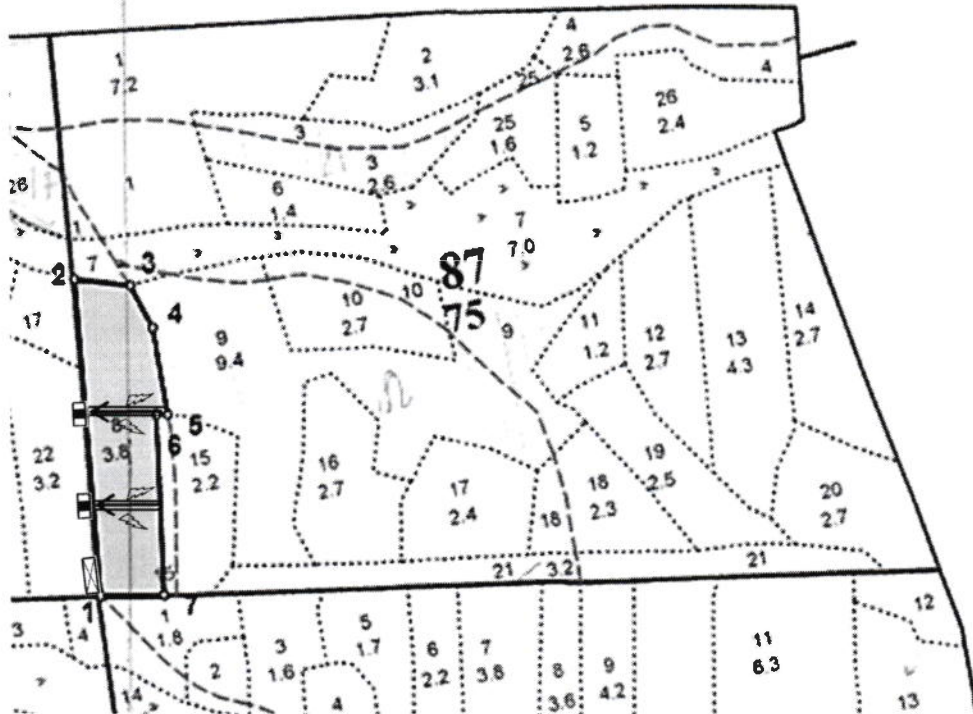
Минимальная полнота: до ухода 0,8 после ухода 0,7Объем вырубаемой древесины: Всего 198 куб.м. (по породам):Сосна 100 куб.м.Ель 3 куб.м.Береза 76 куб.м.Осина 19 куб.м.

Технология выполнения работ по уходу за лесами:

Уборка опасных деревьев, подготовка погрузочных пунктов, обозначение зон безопасности (установка информационных знаков) – бензопила, трактор колесный, автомобиль грузовой. Валка, обрезка сучьев, частичная переработка (раскряжевка древесины) – бензопилой, трелёвка, погрузка-колесным трактором, хранение. Очистка лесосеки от порубочных остатков путем сбора в кучи и валы в пожароопасный период и сжигание порубочных остатков в пожаробезопасный период.

Абрис лесосеки

с указанием основных элементов (технологические полосы, волоки, технологические (погрузочные) пункты)
М 1:10000



| Номера точек | Румбы линий | Длина, м | Номера точек | Румбы линий | Длина, м |
|--------------|-------------|----------|--------------|-------------|----------|
| 1 - 2 | СЗ, 5°00' | 419 | 5 - 6 | ЮЗ, 90°00' | 15 |
| 2 - 3 | ЮВ, 84°00' | 75 | 6 - 7 | ЮВ, 2°00' | 237 |
| 3 - 4 | ЮВ, 28°00' | 63 | 7 - 1 | ЮЗ, 89°00' | 84 |
| 4 - 5 | ЮВ, 10°00' | 117 | | | |

| Условные обозначения | | | |
|--|--|---|----|
| квартальная просека | | лесная дорога | |
| граница лесосеки, неэксплуатационного уч. | | производственные и бытовые площадки | |
| граница 50 м зоны безопасности | | погрузочные пункты, места складирования заготовленной древесины | |
| трассы волоков (технологических коридоров) | | места размещения строений и сооружений | |
| направление валки | | неэксплуатационный участок | НЭ |
| направление трелёвки | | места установки информационных знаков | |

Лицо, ответственное за составление проекта _____ Инженер лесного хозяйства  подпись Добрынина А.Ю.

Контактный рабочий номер 8-920-923-20-11

Ф.И.О.