

СОГЛАСОВАНО:

И.о.начальника ГКУ РО «Сасовское
лесничество»

Любимов Евгений Васильевич

Ф.И.О. начальника лесничества


подпись

«02» октября 2020 г.

ПРОЕКТ ухода за лесами

Рубки прореживания

наименование вида мероприятий ухода за лесами (проходные рубки, рубки прореживания, рубки сохранения лесных насаждений, рубки обновления лесных насаждений, рубки переформирования лесных насаждений, рубки реконструкции, ландшафтные рубки в защитных лесах)

Субъект Федерации Рязанская область

Лесной район: хвойно-широколиственных (смешанных) лесов европейской части РФ

Лесничество Сасовское Участковое лесничество Кадомское

Номер квартала 98 Номер выдела 2 Площадь лесного участка 5,1 га

Категория защитности лесов: запретные полосы лесов, расположенные вдоль водных объектов

Лесорастительные условия:

Рельеф: волнистые равнины, изрезанные оврагами

Почва: серая лесная, свежая

тип, степень увлажнения, механический состав

Группа типов леса, тип лесорастительных условий ССЛЖ В2

Планируемое время проведения рубки 06.11.2020

месяц, год

Планируемое время учета работ 25.12.2020

месяц, год

Планируемое время оценки результатов 28.12.2020

месяц, год

Исходная (до проведения мероприятий) и проектируемая (после проведения мероприятий) характеристика насаждения:

| Характеристика | Состав древостоя | Диаметр | Высота | Сомкнутость (полнота) | Запас сыродрост. леса на 1 га, куб.м | Подрост: состав, возраст, высота, кол-во, тыс/га |
|----------------|------------------|---------|--------|-----------------------|--------------------------------------|--|
| исходная | 7С2ЛП1Д | 12 | 13 | 0,8 | 150 | Р БР РЕДКИЙ |
| проектируемая | 7С2ЛП1Д | 12 | 13 | 0,7 | 120 | Р БР РЕДКИЙ |

Характеристика вырубаемой части насаждения: в первую очередь вырубаются деревья неудовлетворительного состояния (сухостойные, буреломные, отмирающие, поврежденные вредными организмами): липа, средний диаметр 28 см, средняя высота древостоя 22 м, выбираемый объем 27 м³, разряд высот 3; береза, средний диаметр 24 см, средняя высота древостоя 19 м, выбираемый объем 41 м³, разряд высот 3; сосна, средний диаметр 24 см, средняя высота древостоя 21 м, выбираемый объем 80 м³, дуб, средний диаметр 28 см, средняя высота древостоя 21 м, выбираемый объем 6 м³, разряд высот 3.

Основные нормативы мероприятия:

Интенсивность рубки 20 %

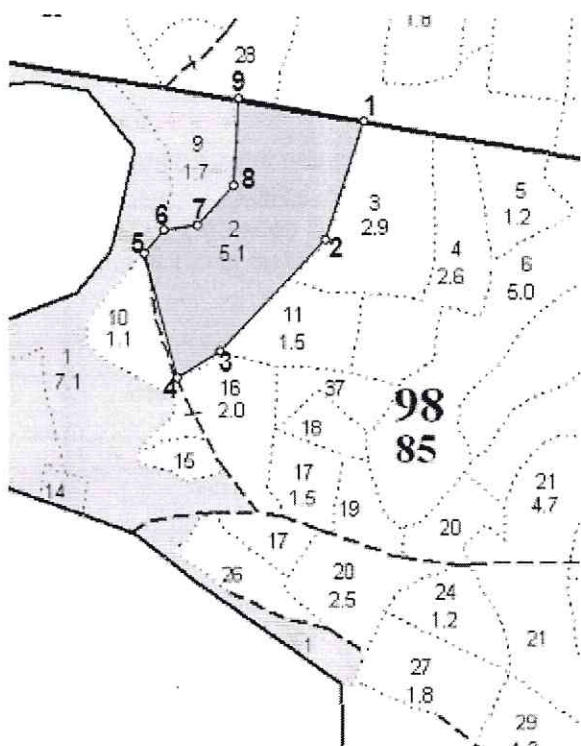
Минимальная сомкнутость крон 0,8

Сумма площадей сечений _____

- Минимальная полнота: до ухода 0,8 после ухода 0,7
 Объем вырубаемой древесины (по породам) сосна - 80 м³, береза - 41 м³, липа - 27 м³, дуб - 6 м³
 Технология выполнения работ по уходу за лесами:
 1) Очищается 50 метровая зона безопасности от зависших деревьев.
 2) Производится рубка технологических коридоров, погрузочных пунктов, мест складирования древесины.
 3) В пасаках ликвидируют нежелательные деревья п.22 (а,б,в) согласно Правил рубок ухода утвержденных Минприроды РФ от 22.11.2017 № 626.
 4) Комбинированный способ очистки: огневой.

Абрис лесосеки
 с указанием основных элементов (технологические полосы, волоки, технологические (погрузочные) пункты)

М 1:10000



| № точек | Направление румбы (азимуты) линий, ° | Длина линий, м |
|----------|--------------------------------------|----------------|
| Привязка | | |
| 0-1 | СЗ 81° | 570 |
| Лесосека | | |
| 1-2 | ЮЗ 17° | 164 |
| 2-3 | ЮЗ 43° 30' | 205 |
| 3-4 | ЮЗ 62° | 67 |
| 4-5 | СЗ 14° 30' | 168 |
| 5-6 | СВ 52° | 40 |
| 6-7 | СВ 75° | 50 |
| 7-8 | СВ 38° 30' | 74 |
| 8-9 | СВ 0° | 106 |
| 9-1 | ЮВ 81° | 167 |

Лицо, ответственное за составление проекта


 подпись

Панферов В.Ю.
 Ф.И.О.

Начальник лесного отдела
 должность

Контактный рабочий номер

8 (930) 885-00-10