

СОГЛАСОВАНО:
Начальник ГКУ РО «Тумское
лесничество»


Лапшин В.М.
(подпись, Ф.И.О. начальника лесничества)


2019г.
М.П.

**ПРОЕКТ
ухода за лесами**

Прореживание

наименование вида мероприятий ухода за лесами (проходные рубки, рубки прореживания, рубки сохранения лесных насаждений, рубки обновления лесных насаждений, рубки реформирования лесных насаждений, рубки реконструкции, ландшафтные рубки в защитных лесах)

Субъект Федерации Рязанская область Лесной район хвойно-широколиственных (смешанных) лесов европейской части Российской Федерации

Лесничество Тумское Участковое лесничество Южно-Тумское

Номер квартала 15 Номер выдела 30 Площадь лесного участка 3,7 га

Категория защитности лесов : запретные полосы лесов, расположенные вдоль водных объектов

Лесорастительные условия:

Рельеф равнинный

Почвы серые лесные слабоподзолистые супесчаные, влажные
тип, степень увлажнения, механический состав

Группа типов леса, тип лесорастительных условий ССЛЖ, ВЗ

Бонитет 1

Планируемое время проведения рубки до 31.12.2020 г.
месяц, год

Исходная (до проведения мероприятий) и проектируемая (после проведения мероприятий) характеристика насаждений

Характеристика	Состав древостоя	Возраст	Диаметр	Высота	Сомкнутость (полнота)	Запас сырой раст. леса на 1 га, куб.м	Подрост: состав, возраст, высота, кол-во, тыс/га
исходная	4С1Е5Б+Ос+Д	36	14	13	0,8	160	нет
проектируемая	4С1Е5Б+Ос+Д	36	14	13	0,6	128	нет

Характеристика вырубаемой части насаждения :

рубке подлежат деревья, мешающие росту и формированию крон отобранных лучших и вспомогательных деревьев; деревья неудовлетворительного состояния (сухостойные, буреломные, снеголомные, отмирающие, сильно поврежденные вредными организмами, животными); деревья с неудовлетворительным качеством ствола и кроны (искривленные, с сучками-пасынками, с сильно разросшейся, низко опущенной кроной и большим сбегом ствола, если эти деревья утратили полезные функции и их вырубка не ведет к снижению полноты насаждения ниже нормативной, снижению устойчивости насаждений).

Основные характеристики мероприятий по уходу за лесами:

Интенсивность рубки 20%

Минимальная сомкнутость крон _____

Сумма площадей сечений _____

Минимальная полнота: до ухода 0,7 после ухода 0,5

Объем вырубаемой древесины 120 м3

Объем вырубаемой ликвидной древесины : всего – 107 м3, в том числе по породам : сосна- 87 м3, береза – 18 м3, осина – 1 м3, дуб – 1 м3.

Описание технологий выполнения работ с указанием выполненных технологических операций, последовательности их выполнения по элементам лесосеки (технологические полосы, волокни, технологические (погрузочные) пункты :

Технология ухода : среднепасечная с разбивкой пасечных технологических коридоров (волоков), расположением погрузочных пунктов на естественных прогалинах и полянах

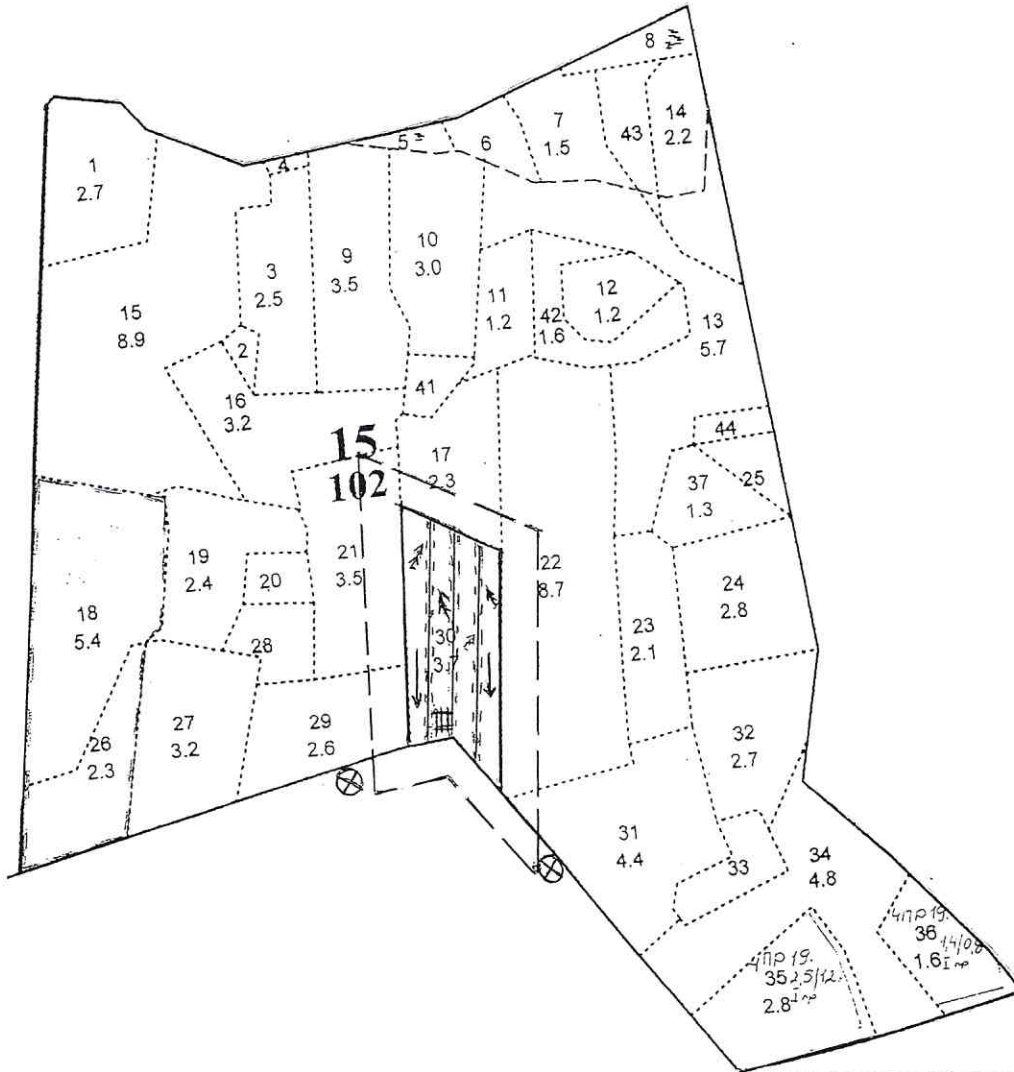
Наименование мероприятий	Характеристика	Описание работ (технологических операций)
Технологические полосы (пасеки)	Ширина 31 м	Рубка деревьев с нанесенными Отметками (краска, затески)
Трассы волоков и дорог	Ширина 4 метра, площадь 0,34 га	Рубка деревьев на волоке, трелевка сортиментов
Технологические (погрузочные) пункты		Погрузочная площадка: складирование, раскряжевка, штабелёвка сортиментов

Этапы и сроки проведения работ, учета и оценки их результатов :

Период рубки (календарный)	до 31.12.2020 года
Подготовительные лесосечные работы (с указанием применяемых машин и механизмов)	Подготовительные работы: установка предупредительных знаков, уборка опасных, ветровальных, буреломных, зависших деревьев, устройство подъездных путей, погрузочной площадки (безмоторные пилы, трактор МТЗ 82 или аналог)
Основные лесосечные работы (с указанием применяемых машин и механизмов)	Валка деревьев, обрубка сучьев, распиловка на сортименты (бензомоторные пилы). Трелевка сортиментов на погрузочные пункты (трактор МТЗ 82). Штабелёвка в клады (трактором МТЗ 82). Очистка мест рубок одновременно с заготовкой древесины: на волоках - сбором порубочных остатков, хвороста в кучи, размером не более 3 метров, со сжиганием в пожаробезопасный период (вручную, сгруживание - трактор МТЗ 82), в пасеках - сбор порубочных остатков в кучи с оставлением их на перегнивание.
Заключительные лесосечные работы (с указанием применяемых машин и механизмов)	Доочистка мест рубок сбором порубочных остатков, хвороста в кучи, размером не более 3 метров, со сжиганием в пожаробезопасный период (вручную, сгруживание – трактор МТЗ 82)
Срок окончания вывозки древесины	до 31.12.2020 г.
Период учета и оценки проведения мероприятий (календарный)	до 01.04.2021 г.

Схема разработки лесосеки
с указанием основных элементов (технологические полосы, волоки, технологические
(погрузочные) пункты)

Масштаб 1:10000



Условные обозначения			
Квартальная просека		Направление трелевки	
Граница лесосеки		Направление валки	
Граница 50 м зоны безопасности		Лесная дорога	
Трассы волоков		Погрузочные пункты	
Граница пасеки		Предупредительные знаки	

Лицо, ответственное за составление проекта Иван Комришеров мастер
подпись Ф.И.О. должность

27.11.2019
(дата составления)

Контактный рабочий номер 89056120548