



ПРОЕКТ УХОДА ЗА ЛЕСАМИ
ПРОХОДНАЯ

наименование вида мероприятий ухода за лесами (проходные рубки, рубки прореживания, рубки сохранения рубки обновления лесных насаждений, рубки перестроения лесных насаждений, рубки реконструкции, ландшафтные рубки в защитных лесах)

Субъект федерации Рязанская область
 Лесной район Хвойно-широколиственный
 Лесничество ГКУ РО "Бельковское" Уч. лесничество Гусевское
 Номер квартала 64 Номер выдела 9 площадь участка 1,3 га.
 Категория защитности лесов;
Запретные полосы лесов по берегам рек, озер, водохранилищ и других водных объектов

Лесорастительные условия:
 Рельеф равнинный Почва подзолистая влажная
супесчанная
тип, степень увлажнения, механический состав

Группа типов леса, тип лесорастительных условий СЛЖ/ВЗ
 Планируемое время проведения рубки январь-ноябрь 2019г
месяц, год
 Планируемое время учета работ январь-ноябрь 2019г
месяц, год
 Планируемое время оценки результатов ноябрь 2019г
месяц, год

Исходная (до проведения мероприятий) и проектируемая (после проведения мероприятий) характеристика насаждения:

номер выдела	площадь, га	Характеристика	состав древостоя	Диаметр, см	Высота, м	сомкнутость (полнота)	Запас сырорастаущего леса на 1га куб.м	Подрост: состав, возраст, высота, кол-во тыс/шт
9	1,3	исходная	9С1Б+E	16	19	0,8	290	
		проектируемая	9С1Б+E	16	19	0,7	232	

Характеристика вырубаемой части насаждения:

Деревья мешающие росту и формированию крон отобранных лучших и вспомогательных деревьев; деревья неудовлетворительного состояния (сухостойные, буреломные, снеголомные, отмирающие, сильно поврежденные вредными организмами, животными); деревья с неудовлетворительным качеством ствола и кроны (искривленные, с сучками-пасынками, с сильно разросшейся, низко опущенной кроной и большим сбегом ствола, если эти деревья утратили полезные функции и их вырубка не ведет к снижению полноты насаждения ниже нормативной, снижению устойчивости насаждений). Деревья подлежащие рубке, могут находиться во всем массиве лесного насаждения.

Основные нормативы мероприятия:

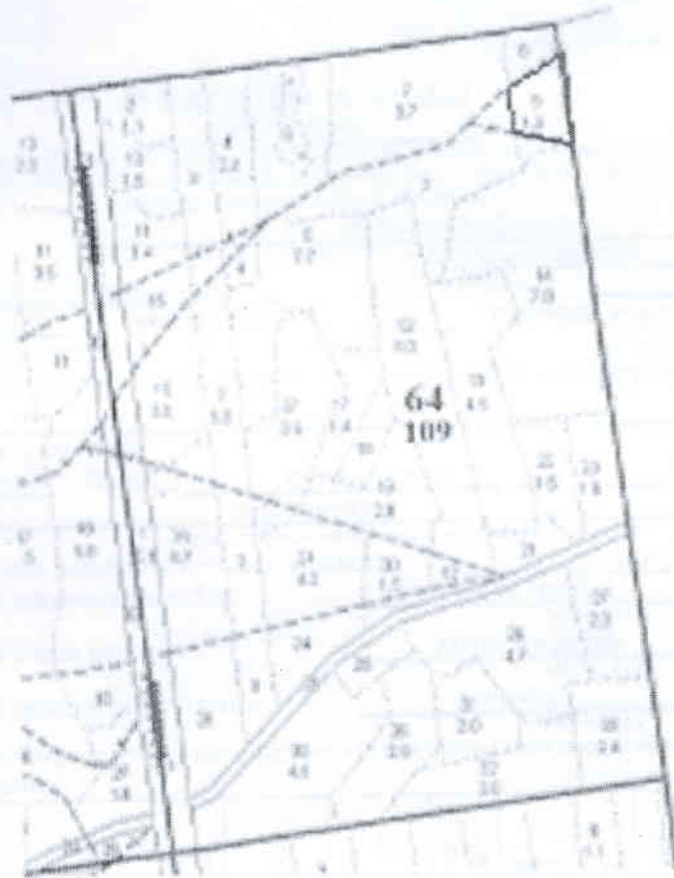
Интенсивность рубки 20 % слабая
 Минимальная сомкнутость крон _____
 Сумма площадей сечений _____
 Минимальная полнота; до ухода 0,8, после ухода 0,7
 Объем вырубаемой древесины (Всего куб.м) 76
 в т.ч. по породам куб.м С-68, Б-8

Технология выполнения работ по уходу за лесами:

Валка деревьев бензопилой "Хускварна", обрезка сучьев. Сбор сучьев в кучи и валы и оставление на перегнивание в пожароопасный период. Сбор сучьев в кучи и валы и сжигание в пожаробезопасный период. Трелевка хлыстов трактором МТЗ-80, раскряжевка на деловую древесину, дрова. Штабелевка, сортировка.

АБРИС ЛЕСОСЕКИ

с указанием основных элементов (технологические полосы, волока, технологические (погрузочные) пункты. Масштаб 1:10000



УСЛОВНЫЕ ОБОЗНАЧЕНИЯ

лесные дороги		трассы волоков	
погрузочные пункты		направление валки	
направление трелевки		места установки информационных знаков	
границы 50 м зоны безопасности		производственные и бытовые площадки	
неэксплуатируемые участки	НЭ		

Лицо, ответственное за составление проекта:


 подпись
 Контактный рабочий номер

Бабаев С.В.
 Ф.И.О.

46-066

инж. лесного хоз-ва
 должность