

СОГЛАСОВАНО

Начальник ГКУ РО

" Бельковское лесничество "

Глазова Н.А.

Ф.И.О. начальника лесничества

подпись

29

ноября

2018г

ПРОЕКТ УХОДА ЗА ЛЕСАМИ

ПРОХОДНАЯ

наименование вида мероприятий ухода за лесами (проходные рубки, рубки прореживания, рубки сохранения рубки обновления лесных насаждений, рубки переформирования лесных насаждений, рубки реконструкции, ландшафтные рубки в защитных лесах)

Субъект федерации Рязанская область
 Лесной район Хвойно-широколиственный
 Лесничество ГКУ РО "Бельковское" Уч. лесничество Гусевское
 Номер квартала 71 Номер выдела 1 площадь участка 0,7 га.

Категория защитности лесов;

Запретные полосы лесов по берегам рек, озер, водохранилищ и других водных объектов

Лесорастительные условия:

Рельеф равнинный Почва подзолистая супесчанная свежая

тип, степень увлажнения, механический состав

Группа типов леса, тип лесорастительных условий

СЛЖ/В2

Планируемое время проведения рубки

январь-ноябрь 2019г

месяц, год

Планируемое время учета работ

январь-ноябрь 2019г

месяц, год

Планируемое время оценки результатов

ноябрь 2019г

месяц, год

Исходная (до проведения мероприятий) и проектируемая (после проведения мероприятий) характеристика насаждения:

номер выдела	площадь, га	Характеристика	состав древостоя	Диаметр, см	Высота, м	сомкнутость (полнота)	Запас сыrorастущего леса на 1га куб.м	Подрост: состав, возраст, высота, кол-во тыс./шт
1	0,7	исходная	7С2Е16	18	18	0,8	240	
		проектируемая	7С2Е16	18	18	0,7	191	

Деревья мешающие росту и формированию крон отобранных лучших и вспомогательных деревьев; деревья неудовлетворительного состояния (сухостойные, буреломные, снеголомные, отмирающие, сильно поврежденные вредными организмами, животными); деревья с неудовлетворительным качеством ствола и кроны (искривленные, с сучками-пасынками, с сильно разросшейся, низко опущенной кроной и большим сбегом ствола, если эти деревья утратили полезные функции и их вырубка не ведет к снижению полноты насаждения ниже нормативной, снижению устойчивости насаждений). Деревья подлежащие рубке, могут находиться во всем массиве лесного насаждения.

Основные нормативы мероприятия:

Интенсивность рубки 20 % слабая

Минимальная сомкнутость крон

Сумма площадей сечений

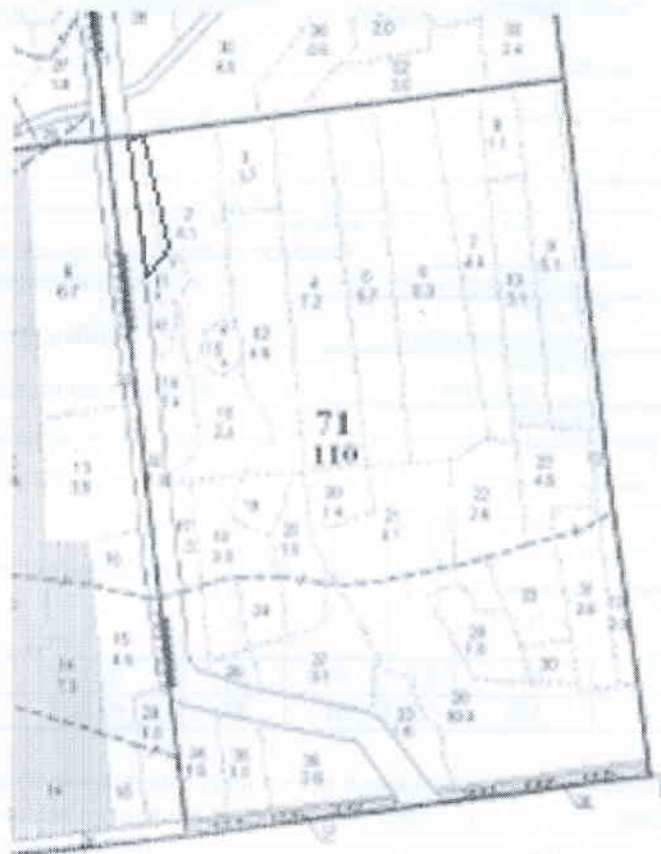
Минимальная полнота; до ухода 0,8, после ухода 0,7Объем вырубаемой древесины (Всего куб.м) 34в т.ч. по породам куб.м С-24, Е-7, Б-3

Технология выполнения работ по уходу за лесами:

Валка деревьев бензопилой "Хускварна", обрезка сучьев. Сбор сучьев в кучи и валы и оставление на перегнивание в пожароопасный период. Сбор сучьев в кучи и валы и сжигание в пожаробезопасный период. Трелевка хлыстов трактором МТЗ-80, раскряжевка на деловую древесину, дрова. Штабелевка, сортировка.

АБРИС ЛЕСОСЕКИ

с указанием основных элементов (технологические полосы, волока, технологические (погрузочные) пункты. Масштаб 1:10000



УСЛОВНЫЕ ОБОЗНАЧЕНИЯ

лесные дороги		трассы волоков	
погрузочные пункты		направление валки	
направление трелевки		места установки информационных знаков	
границы 50 м зоны безопасности		производственные и бытовые площадки	
неэксплуатируемые участки			

Лицо, ответственное за составление проекта:

подпись
Контактный рабочий номер

Бабаяев С.В.

Ф.И.О.

46-066

инж. лесного хоз-ва

должность