

СОГЛАСОВАНО:



Начальник ГКУ РО «Шиловское  
лесничество»

Григорьев Денис Георгиевич

Ф.И.О. начальника лесничества

подпись

августа 2019г.

## ПРОЕКТ

### ухода за лесами

### Проходные рубки

наименование вида мероприятий ухода за лесами (проходные рубки, рубки прореживания, рубки сохранения лесных насаждений, рубки обновления лесных насаждений, рубки переформирования лесных насаждений, рубки реконструкции, ландшафтные рубки в защитных лесах)

Субъект Федерации Рязанская область Лесной район: район хвойно-широколиственных (смешанных) лесов Европейской части РФ

Лесничество Шиловское Участковое лесничество Южное

Номер квартала 49 Номер выдела 1 Площадь лесного участка 10,4 га.

Категория: леса, расположенные в лесостепных зонах

Лесорастительные условия:

Рельеф: равнинный

Почва: дерново-подзолистая, свежая песчаная

тип, степень увлажнения, механический состав

Группа типов леса, тип лесорастительных условий ССЛЖ В2

Планируемое время проведения рубки сентябрь - октябрь 2019

месяц, год

Планируемое время учета работ октябрь.2019

месяц, год

Планируемое время оценки результатов ноябрь - декабрь.2019

месяц, год

Исходная (до проведения мероприятий) и проектируемая (после проведения мероприятий) характеристика насаждения:

Характеристика	Состав древостоя	Диаметр	Высота	Сомкнутость (полнота)	Запас сырой раст. леса на 1 га, куб.м	Подрост: состав, возраст, высота, кол-во, тыс/га
исходная	10Б	24	23	0,8	220	Р КЛР средний
проектируемая	10Б	24	23	0,7	207	Р КЛР средний

Характеристика вырубаемой части насаждения : береза, средний диаметр 24 см, средняя высота древостоя 23 м, выбираемый объем 137 м<sup>3</sup>, разряд высот 1.

Основные нормативы мероприятия:

Интенсивность рубки 6 %

Минимальная сомкнутость крон 0,8

Сумма площадей сечений 0,8

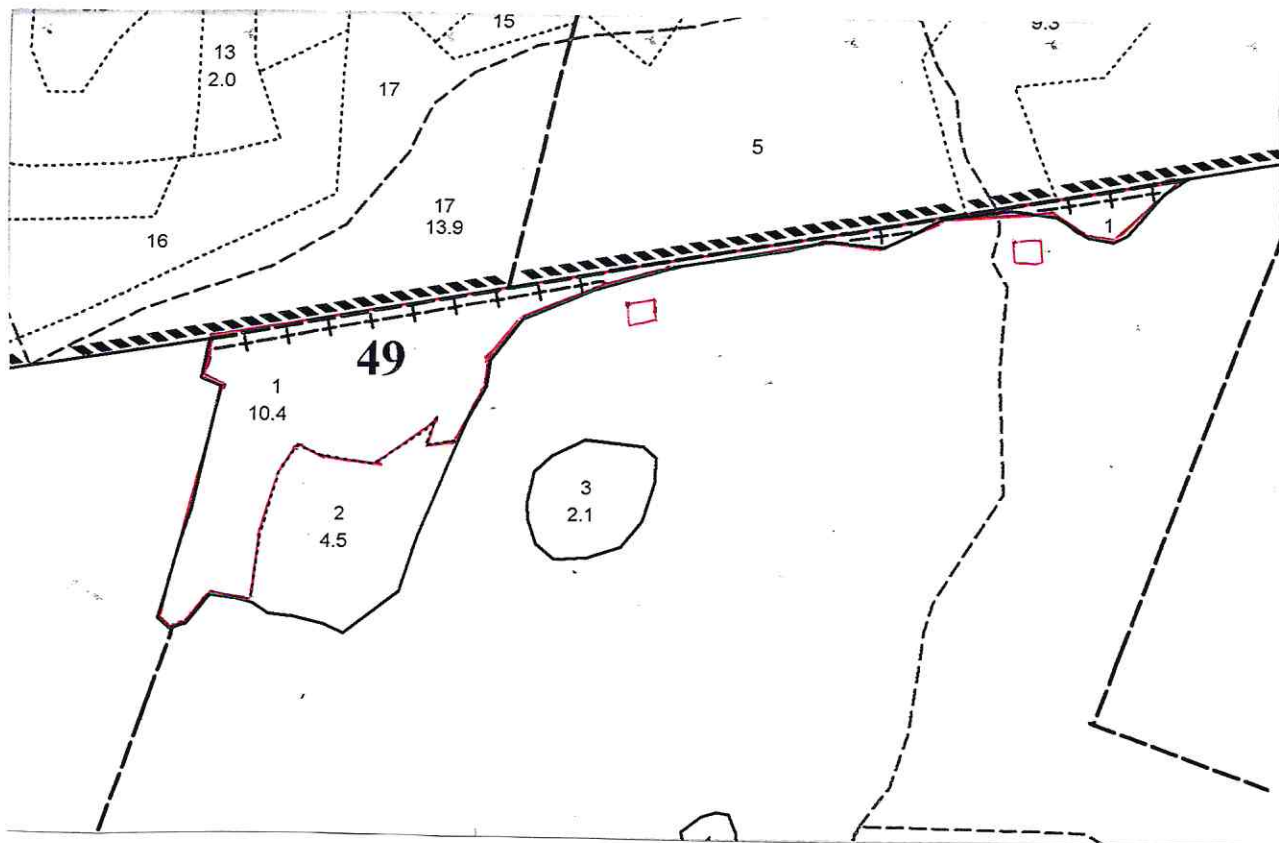
Минимальная полнота: до ухода 0,8 после ухода 0,7

Объем вырубаемой древесины (по породам) береза-137 м<sup>3</sup>.

Технология выполнения работ по уходу за лесами: 1) Очищается 50 метровая зона безопасности от зависших деревьев 2) Установка информационных знаков 3) Производится раз рубка технологических коридоров, погрузочных пунктов, мест складирования древесины. 4) В пасаках ликвидируют нежелательные деревья п.22 (а,б,в) согласно Правил рубок ухода утвержденные Минприроды Р.Ф. от 22.11.2017 № 626. 5) Сбор порубочных остатков в кучи и валы с оставлением их на месте для перегнивания.

Абрис лесосеки  
с указанием основных элементов (технологические полосы, волоки, технологические  
(погрузочные) пункты)

М 1:10000



Условные обозначения	
Границы лесосеки	
Погрузочные площадки	

Лицо, ответственное за составление проекта

подпись Ф.И.О. должность

Контактный рабочий номер

84912 28 - 81-61