

СОГЛАСОВАНО:

Начальник ГКУ РО «Касимовское
лесничество»

Полякова С.В.

Ф.И.О. начальника лесничества

подпись

«04» июня 2020г.

ПРОЕКТ ухода за лесами

прореживание

наименование вида мероприятий ухода за лесами (проходные рубки, рубки прореживания, рубки сохранения лесных насаждений, рубки обновления лесных насаждений, рубки переформирования лесных насаждений, рубки реконструкции, ландшафтные рубки в защитных лесах)

Субъект Федерации Рязанская область Лесной район Хвойно-широколиственный
Лесничество Касимовское Участковое лесничество Пригородное
Номер квартала 111 Номер выдела 6 Площадь лесного участка 4,0 га
Категория защитности лесов зеленые зоны, лесопарки
территориях

Лесорастительные условия:

Рельеф равнинный

Почва В2 супесчаная дерно- подзолистая

тип, степень увлажнения, механический состав

Группа типов леса, тип лесорастительных условий СТР В2

Планируемое время проведения рубки с «08» августа 2020 г. по «31» декабря 2020 г.

Планируемое время учета работ с «15» марта 2021г. по «30» марта 2021г.

Планируемое время оценки результатов с «15» марта 2021г. по «30» марта 2021г.

Исходная (до проведения мероприятий) и проектируемая (после проведения мероприятий) характеристика насаждения:

Характеристика	Состав древостоя	Диаметр	Высота	Сомкнутость (полнота)	Запас сырой раст. леса на 1 га, куб.м	Подрост: состав, возраст, высота, кол-во, тыс/га
исходная	8С2Б	18	19	0,8	250	
проектируемая	8С2Б	18	19	0,7	216	

Характеристика вырубаемой части насаждения сосна-угнетенные деревья, отсталые в росте, сухостой, буреломные и мягколиственные породы

Основные нормативы мероприятия:

Интенсивность рубки 15%

Минимальная сомкнутость крон

Сумма площадей сечений

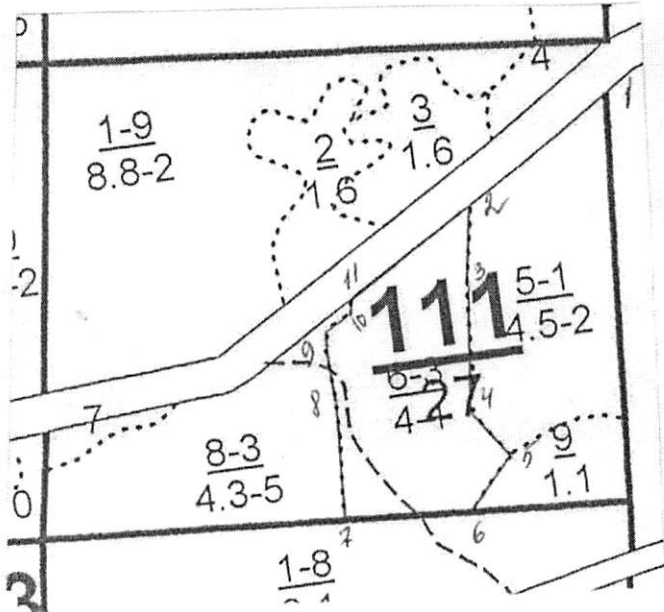
Минимальная полнота: до ухода 0,8 после ухода 0,7

Объем вырубаемой древесины (по породам) Б-27 м3 ОС-3 м3 С-106 м3

Технология выполнения работ по уходу за лесами: Уборка опасных деревьев, подготовка погрузочных пунктов, обозначение зон безопасности (установка информационных знаков) – бензопила, трактор колесный, автомобиль грузовой. Валка, обрезка сучьев, частичная переработка (раскряжевка древесины) – бензопилой, трелёвка, погрузка-колесным трактором, хранение. Очистка лесосеки от порубочных остатков путем сбора порубочных остатков в кучи и валы с последующим сжиганием их в пожаробезопасный период

Абрис лесосеки

с указанием основных элементов (технологические полосы, волоки, технологические (погрузочные) пункты)
М 1:10000



Экспликация объекта				
Номера точек	Направление румбы (азимуты) линий	Длина линий, м		
Привязка				
1-2	229	188		
Лесосека				
Номер лесосеки	Площадь лесосеки га	Номера точек	Направление румбы(азимуты) линий	Длина линий, м
д.1	4,0	2-3	182	83
		3-4	175	136
		4-5	139	62
		5-6	212	69
		6-7	264	135
		7-8	353	136
		8-9	348	59
		9-10	46	30
		10-11	16	21
		11-2	50	161

Условные обозначения			
квартальная просека		лесная дорога	
граница лесосеки, неэксплуатационного участка		производственные и бытовые площадки	
граница 50 м зоны безопасности		погрузочные пункты, места складирования заготовленной древесины	
трассы волоков (технологических коридоров)		места размещения стросней и сооружений	
направление валки		неэксплуатационный участок	НЭ
направление трелёвки		места установки информационных знаков	

Лицо, ответственное за составление проекта _____

Алехина
подпись

Алехина М.Н.
Ф.И.О.

Контактный рабочий номер _____

8(49131)3-40-43