

СОГЛАСОВАНО

Начальник ГКУ РО

" Бельковское лесничество "

Глазова Н.А.

Ф.И.О. начальника лесничества

подпись

29

мая

2020г

ПРОЕКТ УХОДА ЗА ЛЕСАМИ

ПРОРЕЖИВАНИЕ

наименование вида мероприятий ухода за лесами (проходные рубки, рубки прореживания, рубки сохранения рубки обновления лесных насаждений, рубки переформирования лесных насаждений, рубки реконструкции, ландшафтные рубки в защитных лесах)

Субъект федерации Рязанская область
Лесной район Хвойно-широколиственный
Лесничество ГКУ РО Бельковское Уч. лесничество Гусевское
Номер квартала 72 Номер выдела 12 площадь участка 2 га.
Категория защитности лесов;
Запретные полосы лесов по берегам рек, озер, водохранилищ и других водных объектов

Лесорастительные условия:
Рельеф равнинный Почва подзолистая влажная
супесчанная

тип, степень увлажнения, механический состав

Группа типов леса, тип лесорастительных условий СЛЖ/ВЗ
Планируемое время проведения рубки июль-декабрь 2020г

месяц, год

Планируемое время учета работ октябрь-декабрь 2020г

месяц, год

Планируемое время оценки результатов октябрь-декабрь 2020г

месяц, год

Исходная (до проведения мероприятий) и проектируемая (после проведения мероприятий) характеристика насаждения:

номер выдела	площадь, га	Характеристика	состав древостоя	Диаметр, см	Высота, м	сомкнутость (полнота)	Запас сыrorастущ его леса на 1га куб.м	Подрост: состав, возраст, высота, кол-во тыс/шт
12	2	исходная	5Б4Ос1Е+С	16	17	0,8	130	
		проектируемая	5Б4Ос1Е+С	16	17	0,6	104	

Характеристика вырубаемой части насаждения:

Деревья мешающие росту и формированию крон отобранных лучших и вспомогательных деревьев; деревья неудовлетворительного состояния (сухостойные, буреломные, снеголомные, отмирающие, сильно поврежденные вредными организмами, животными); деревья с неудовлетворительным качеством ствола и кроны (искривленные, с сучками-пасынками, с сильно разросшейся, низко опущенной кроной и большим сбегом ствола, если эти деревья утратили полезные функции и их вырубка не ведет к снижению полноты насаждения ниже нормативной, снижению устойчивости насаждений). Деревья подлежащие рубке, могут находиться во всем массиве лесного насаждения.

Основные нормативы мероприятия:

Интенсивность рубки 20 % слабая

Минимальная сомкнутость крон

Сумма площадей сечений

Минимальная полнота; до ухода 0,8, после ухода 0,6

Объем вырубаемой древесины (Всего куб.м) 52

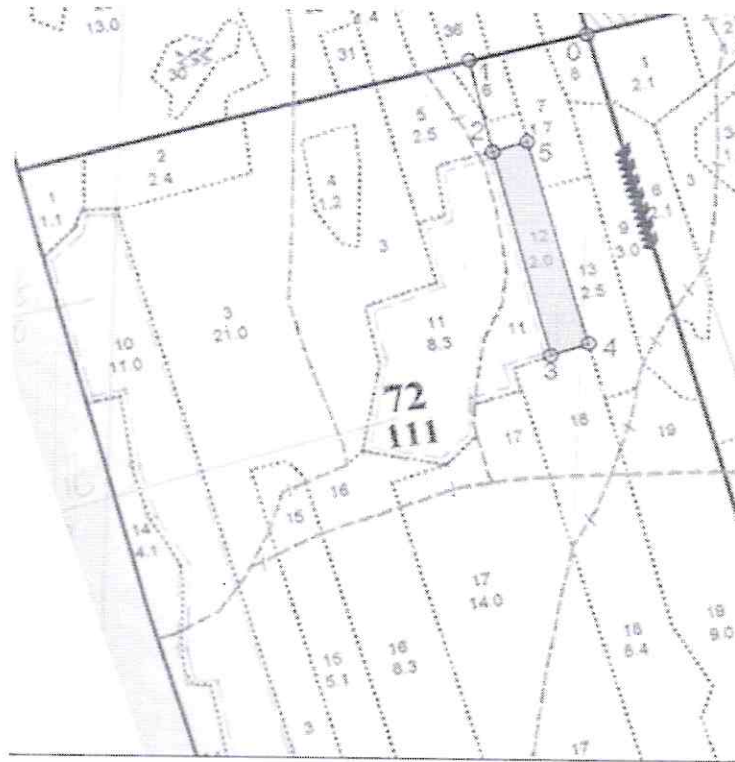
в т.ч. по породам куб.м Б-32, Ос-20

Технология выполнения работ по уходу за лесами:

Валка деревьев бензопилой "Хускварна", обрезка сучьев. Сбор порубочных остатков в кучи и валы с последующим сжиганием их в пожаробезопасный период. Трелевка хлыстов трактором МТЗ-80, раскряжевка на деловую древесину, дрова. Штабелевка, сортировка.

АБРИС ЛЕСОСЕКИ


с указанием основных элементов (технологические полосы, волока,
технологические (погрузочные) пункты. Масштаб 1:10000



	Номера точек	Азимуты линий, °	Длина линий, м
Привязка			
	0 - 1	255°	179
	1 - 2	166°	153
Лесосека			
Номер лесосеки	Номера точек	Азимуты линий, °	Длина линий, м
1	2 - 3	165°	346
Площадь лесосеки, га	3 - 4	70°	60
	4 - 5	344°	344
	5 - 2	252°	54

УСЛОВНЫЕ ОБОЗНАЧЕНИЯ			
лесные дороги		трассы волоков (проектируемые)	
погрузочные пункты		направление валки	
направление трелевки		места установки информационных знаков	
границы 50 м зоны безопасности		производственные и бытовые площадки	
неэксплуатируемые участки		трассы волоков (существующие)	

Лицо, ответственное за составление проекта:


 подпись
 Контактный рабочий номер

Бабаев С.В.
 Ф.И.О.
(49131) 4-60-66

инж. лесного хоз-ва
 Должность