

СОГЛАСОВАНО:  
Начальник ГКУ РО «Шелуховское  
лесничество»

Ефремова Галина Васильевна

Ф.И.О. начальника лесничества

Ефремова  
подпись  
«26» ноября 2019г.

**ПРОЕКТ**  
**ухода за лесами**  
**Рубки прореживания**

наименование вида мероприятий ухода за лесами (проходные рубки, рубки прореживания, рубки сохранения лесных насаждений, рубки обновления лесных насаждений, рубки переформирования лесных насаждений, рубки реконструкции, ландшафтные рубки в защитных лесах)

Субъект Федерации Рязанская область Лесной район: лесостепной район лесов Европейской части РФ

Лесничество Шелуховское Участковое лесничество Красенское

Номер квартала 37 Номер выдела 2 Площадь лесного участка 14,6 га.

Категория : зеленые зоны

Лесорастительные условия:

Рельеф: равнинный, расчлененный балками и долинами ручьев и рек.

Почва: светло-серая, дернослабоподзолистая, сочетание с контурами эродированных почв и почв овражно-балочного комплекса.

тип, степень увлажнения, механический состав

Группа типов леса, тип лесорастительных условий ССЛЖ В2

Планируемое время проведения рубки 01.01.2020 - 30.11.2020

месяц, год

Планируемое время учета работ 30.11.2020 - 15.12.2020

месяц, год

Планируемое время оценки результатов 30.11.2020 - 15.12.2020

месяц, год

Исходная (до проведения мероприятий) и проектируемая (после проведения мероприятий) характеристика насаждения:

Характеристика	Состав древостоя	Диаметр	Высота	Сомкнутость (полнота)	Запас сырой раст. леса на 1 га, куб.м	Подрост: состав, возраст, высота, кол-во, тыс/га
исходная	10С+Б	20	18	0,9	320	КРЛ Р РЕДКИЙ
проектируемая	10С+Б	20	18	0,7	298	КРЛ Р РЕДКИЙ

Характеристика вырубаемой части насаждения : сосна, средний диаметр 20 см, средняя высота древостоя 18 м, выбираемый объем 941 м<sup>3</sup>.

Основные нормативы мероприятия:

Интенсивность рубки 20 %

Минимальная сомкнутость крон 0,9

Сумма площадей сечений

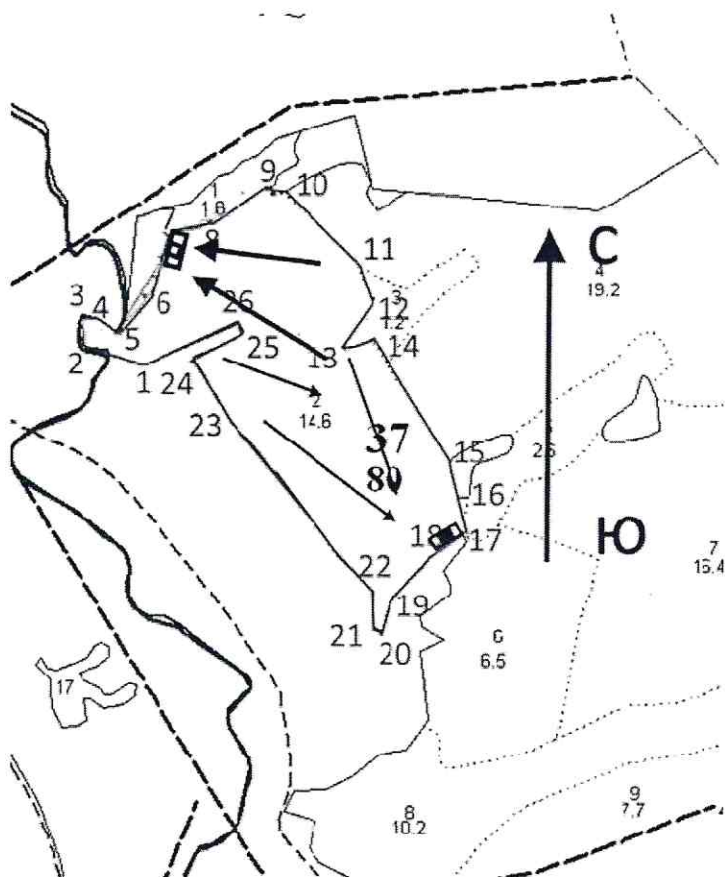
Минимальная полнота: до ухода 0,9 после ухода 0,7

Объем вырубаемой древесины (по породам) сосна- 941 м<sup>3</sup>

Технология выполнения работ по уходу за лесами: 1) Очищается 50 метровая зона безопасности от зависших деревьев. 2) Производится рубка технологических коридоров, погрузочных пунктов, мест складирования древесины. 3) В пасаках ликвидируют нежелательные деревья п.22 (а,б,в) согласно Правил рубок ухода утвержденные Минприроды Р.Ф. от 22.11.2017 № 626.4) Сбор порубочных остатков в кучи и валы с оставлением их на месте для перегнивания

Абрис лесосеки  
с указанием основных элементов (технологические полосы, волоки, технологические (погрузочные) пункты)

М 1:10000



№ точек	Направление румбы (азимуты) линий, °	Длина линий, м
1-2	СЗ 70°	88
2-3	СВ 1°	40
3-4	ЮВ 89°	25
4-5	ЮВ 50°	40
5-6	СВ 42°	70
6-7	СВ 22°	97
7-8	СВ 78°	56
8-9	СВ 59°	102
9-10	СВ 89°	23
10-11	ЮВ 47°	139
11-12	ЮВ 25°	74
12-13	ЮЗ 47°	66
13-14	СВ 86°	40
14-15	ЮВ 32°	202
15-16	ЮВ 20°	59
16-17	ЮЗ 3°	53
17-18	ЮЗ 50°	52
18-19	ЮЗ 40°	87
19-20	ЮЗ 17°	49
20-21	СЗ 50°	10
21-22	СЗ 2°	51
22-23	СЗ 37°	331
23-24	СЗ 31°	98
24-25	СВ 67°	79
25-26	СЗ 30°	19
26-1	ЮЗ 67°	147

Лицо, ответственное за составление проекта

  
подпись

Панферов В.Ю. Начальник лесного отдела

Ф.И.О.

должность

Контактный рабочий номер

8(930) 885-00-10