

СОГЛАСОВАНО:
Начальник ГКУ РО «Шелуховское
лесничество»

Ефремова Галина Васильевна

Ф.И.О. начальника лесничества

Ефремова
подпись

«26» ноября 2019г.

ПРОЕКТ

ухода за лесами

Рубки прореживания

наименование вида мероприятий ухода за лесами (проходные рубки, рубки прореживания, рубки сохранения лесных насаждений, рубки обновления лесных насаждений, рубки переформирования лесных насаждений, рубки реконструкции, ландшафтные рубки в защитных лесах)

Субъект Федерации Рязанская область Лесной район: лесостепной район лесов Европейской части РФ

Лесничество Шелуховское Участковое лесничество Красенское

Номер квартала 37 Номер выдела 7 Площадь лесного участка 16,4 га.

Категория : зеленые зоны

Лесорастительные условия:

Рельеф: равнинный, расчлененный балками и долинами ручьев и рек.

Почва: светло-серая, дернослабоподзолистая, сочетание с контурами эродированных почв и почв овражно-балочного комплекса.

тип, степень увлажнения, механический состав

Группа типов леса, тип лесорастительных условий ССЛЖ В2

Планируемое время проведения рубки 01.01.2020 - 30.11.2020

месяц, год

Планируемое время учета работ 30.11.2020 - 15.12.2020

месяц, год

Планируемое время оценки результатов 30.11.2020 - 15.12.2020

месяц, год

Исходная (до проведения мероприятий) и проектируемая (после проведения мероприятий) характеристика насаждения:

Характеристика	Состав древостоя	Диаметр	Высота	Сомкнутость (полнота)	Запас сырораст. леса на 1 га, куб.м	Подрост: состав, возраст, высота, кол-во, тыс/га
исходная	9С1Б	18	19	0,8	260	КРЛ Р РЕДКИЙ
проектируемая	9С1Б	18	19	0,7	225	КРЛ Р РЕДКИЙ

Характеристика вырубаемой части насаждения : сосна, средний диаметр 18 см, средняя высота древостоя 19 м, выбираемый объем 635 м³, разряд высот 2;

Основные нормативы мероприятия:

Интенсивность рубки 15 %

Минимальная сомкнутость крон 0,8

Сумма площадей сечений

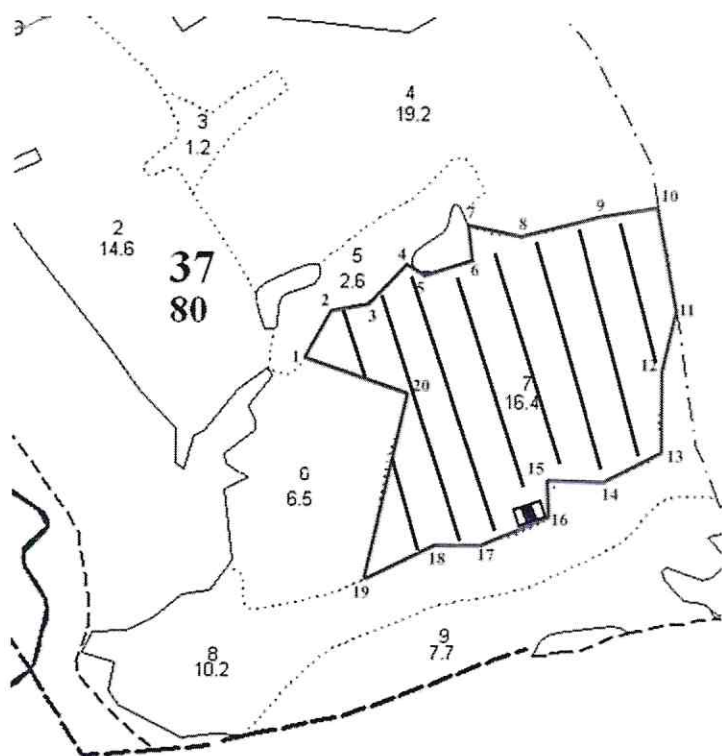
Минимальная полнота: до ухода 0,8 после ухода 0,7

Объем вырубаемой древесины (по породам) сосна- 635 м³

Технология выполнения работ по уходу за лесами: 1) Очищается 50 метровая зона безопасности от зависших деревьев .2) Производится рубка технологических коридоров, погрузочных пунктов, мест складирования древесины. 3) В пасеках ликвидируют нежелательные деревья п.22 (а,б,в) согласно Правил рубок ухода утвержденные Минприроды Р.Ф. от 22.11.2017 № 626.4) Сбор порубочных остатков в кучи и валы с оставлением их на месте для перегнивания

Абрис лесосеки
с указанием основных элементов (технологические полосы, волоки, технологические (погрузочные) пункты)

М 1:10000



№ точек	Направление румбы (азимуты) линий, °	Длина линий, м
1-2	СВ 28°	79
2-3	СВ 75°	71
3-4	СВ 42°	69
4-5	ЮВ 61°	29
5-6	СВ 74°	69
6-7	СЗ 2°	48
7-8	ЮВ 75°	51
8-9	СВ 78°	115
9-10	СВ 80°	102
10-11	ЮВ 10°	158
11-12	ЮЗ 15°	80
12-13	ЮВ 1°	109
13-14	ЮЗ 64°	89
14-15	ЮЗ 87°	67
15-16	ЮЗ 12°	51
16-17	ЮЗ 70°	92
17-18	СЗ 89°	70
18-19	ЮЗ 65°	112
19-20	СВ 12°	260
20-1	СЗ 76°	153

Лицо, ответственное за составление проекта



Ланферов В.Ю. Начальник лесного отдела

подпись

Ф.И.О.

должность

Контактный рабочий номер

8(930) 885-00-10