

СОГЛАСОВАНО:

Начальник ГКУ РО «Первомайское
лесничество»Анашкин А.В.

Ф.И.О. начальника лесничества

подпись

«10»

ноября

2019г.

**ПРОЕКТ
ухода за лесами****Рубка Прореживания**

наименование вида мероприятий ухода за лесами (проходные рубки, рубки прореживания, рубки сохранения лесных насаждений, рубки обновления лесных насаждений, рубки перестройки лесных насаждений, рубки реконструкции, ландшафтные рубки в защитных лесах)

Субъект Федерации Рязанская область Лесной район Лесостепной
Лесничество Первомайское Участковое лесничество Пуятинское
Номер квартала 44 Номер выдела 18,32 Площадь лесного участка 3,2 га
Категория защитности лесов Другие защитные леса

Лесорастительные условия:

Рельеф равнинныйПочва суглинок легкий, свежая сугубрава

тип, степень увлажнения, механический состав

Группа типов леса, тип лесорастительных условий ССЛЖ С2Планируемое время проведения рубки июнь 2020 года

месяц, год

Планируемое время учета работ август 2020 года

месяц, год

Планируемое время оценки результатов сентябрь 2020 года

месяц, год

Исходная (до проведения мероприятий) и проектируемая (после проведения мероприятий) характеристика насаждения:

Характеристика	Состав древостоя	Диаметр	Высота	Сомкнутость (полнота)	Запас сыродрост. леса на 1 га, куб.м	Подрост: состав, возраст, высота, кол-во, тыс/га
исходная	10С	18	20	0,9	318	нет
проектируемая	10С	18	20	0,72	255	нет

Характеристика вырубаемой части насаждения: деревья мешающие росту и формированию крон, деревья неудовлетворительного состояния, деревья с неудовлетворительным качеством ствола и кроны.

Основные нормативы мероприятия:

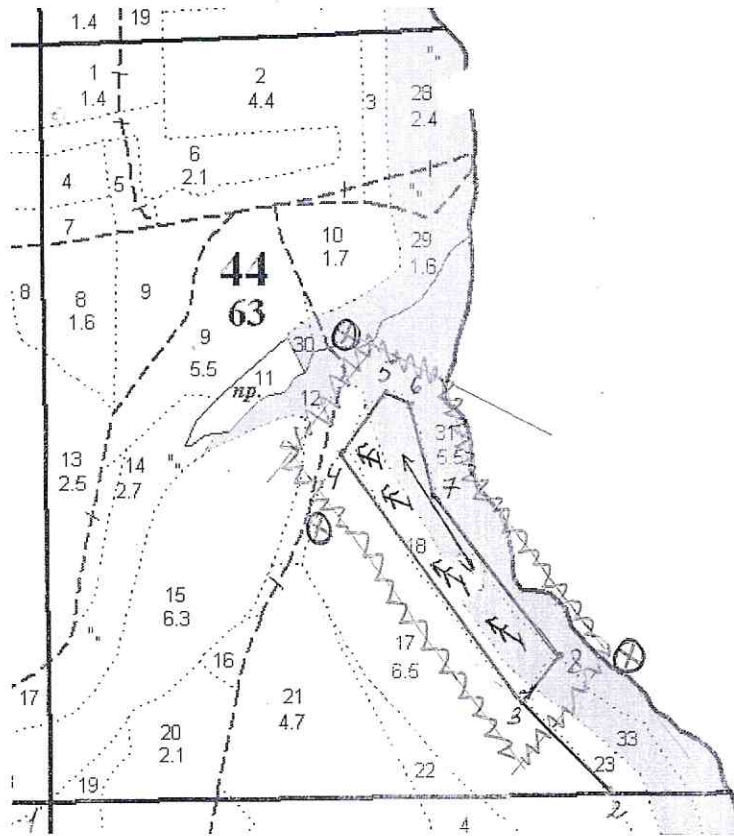
Интенсивность рубки 20%Минимальная сомкнутость крон 0,9Сумма площадей сечений -/-Минимальная полнота: до ухода 0,9 после ухода 0,72Объем вырубаемой древесины (по породам) Сосна 204м³

Технология выполнения работ по уходу за лесами: Рубка аварийных деревьев с помощью бензопил и валочной вилки; уборка от зависших деревьев трактором с длиной троса не менее 35 м; установка информационных знаков; валка леса бензопилами с валочной вилкой; трелевка трактором на погрузочную площадку; раскряжевка древесины бензопилой; хранение древесины в лесу на погрузочной площадке; очистка лесосеки путем сбора порубочных остатков в кучи для дальнейшего перегнивания; доочистка мест рубки; снос созданных строений; приведение в надлежащее состояние просек.

Абрис лесосеки

с указанием основных элементов (технологические полосы, волоки, технологические (погрузочные) пункты)


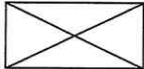
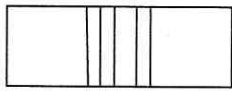
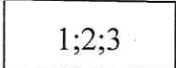
М 1:10 000



Экспликация лесосеки:

Условные обозначения:

		Площадь общая, га	Площадь эксплуатационная, га	
		3,2	3,2	
Экспликация объекта				
Номера точек		Направление румбы (азимуты) линий		Длина линий, м
Привязка				
1-2		СВ:78		746
2-3		СЗ:54		165
Лесосека				
Номер лесосеки	Площадь лесосеки, га	Номера точек	Направление румбы (азимуты) линий	Длина линий, м
2	3,2	3-4	СЗ:47	406
		4-5	СВ:26	105
		5-6	ЮВ:72	39
		6-7	ЮВ:24	112
		7-8	ЮВ:45	295
		8-3	ЮЗ:40	67

Квартальные просеки	
Границы лесосеки, неэксплуатационного участка	
Граница 50м зоны безопасности	
Трассы волоков (технологических коридоров)	
Направление валки	
Направлении трелевки	
Лесная дорога	
Производственные и ботовые площадки	
Погрузочные пункты, места складирования заготовленной древесины	
Места размещения строений и сооружений	
Неэксплуатационные участок	НЭ
Места установки информационных знаков	

Лицо, ответственное за составление проекта



Бурмистров В

Инженер лесного хозяйства 2 категории

ООО «ТСЦ «Интер - Консалт»

подпись

Ф.И.О.

должность

Контактный рабочий номер

8 930-870-80-76