

СОГЛАСОВАНО:

Начальник КУ РО «Первомайское
лесничество»Анашкин А.В.
Ф.И.О. начальника лесничества

подпись «ав» 2019г.

ПРОЕКТ

ухода за лесами

Рубка Прореживания

наименование вида мероприятий ухода за лесами (проходные рубки, рубки прореживания, рубки сохранения лесных насаждений, рубки обновления лесных насаждений, рубки переформирования лесных насаждений, рубки реконструкции, ландшафтные рубки в защитных лесах)

Субъект Федерации Рязанская область Лесной район Лесостепной
Лесничество Первомайское Участковое лесничество Путятинское

Номер квартала 60 Номер выдела 7 Площадь лесного участка 13,2 га

Категория защитности лесов Другие защитные леса

Лесорастительные условия:

Рельеф равнинный

Почва суглинок легкий, свежая сдубрава

тип, степень увлажнения, механический состав

Группа типов леса, тип лесорастительных условий ССЛЖ С2

Планируемое время проведения рубки июнь 2020 года

месяц, год

Планируемое время учета работ август 2020 года

месяц, год

Планируемое время оценки результатов сентябрь 2020 года

месяц, год

Исходная (до проведения мероприятий) и проектируемая (после проведения мероприятий) характеристика насаждения:

Характеристика	Состав дровостоя	Диаметр	Высота	Сомкнутость (полнота)	Запас сырой раст. леса на 1 га, куб.м	Подрост: состав, возраст, высота, кол-во, тыс/га
исходная	6С4Б	22	20	0,9	310	нет
проектируемая	5С5Б	22	20	0,79	272	нет

Характеристика вырубаемой части насаждения: деревья мешающие росту и формированию крон, деревья неудовлетворительного состояния, деревья с неудовлетворительным качеством ствола и кроны.

Основные нормативы мероприятия:

Интенсивность рубки 12%

Минимальная сомкнутость крон 0,9

Сумма площадей сечений -/-

Минимальная полнота: до ухода 0,9 после ухода 0,79

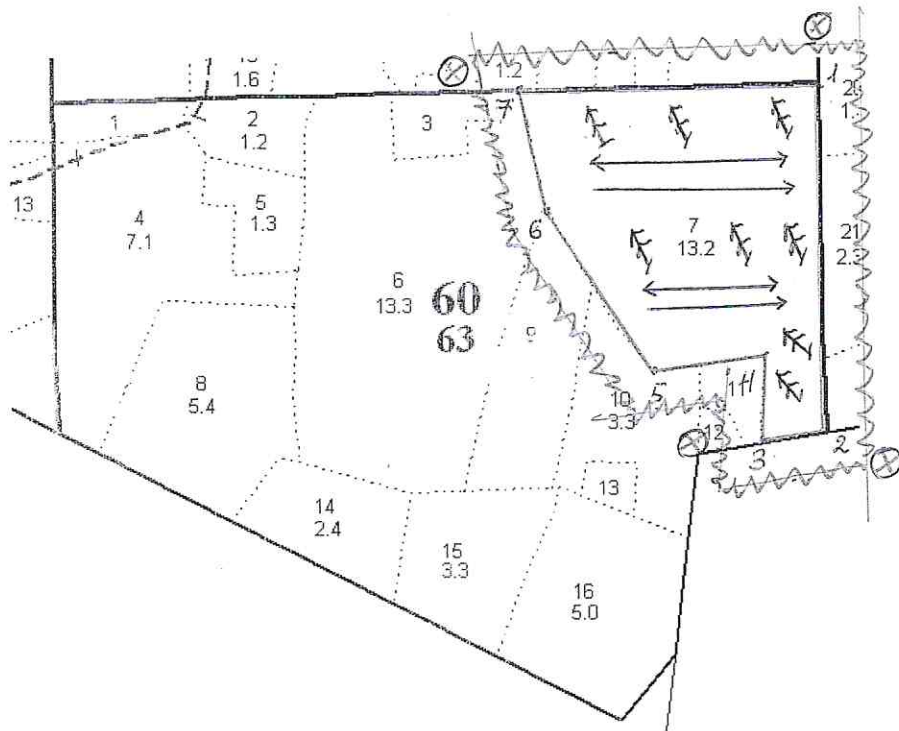
Объем вырубаемой древесины (по породам) Сосна 504 м³

Технология выполнения работ по уходу за лесами: Рубка аварийных деревьев с помощью бензопил и валочной вилки; уборка от зависших деревьев трактором с длиной троса не менее 35 м; установка информационных знаков; валка леса бензопилами с валочной вилкой; трелевка трактором на погрузочную площадку; раскряжевка древесины бензопилой; хранение древесины в лесу на погрузочной площадке; очистка лесосеки путем сбора порубочных остатков в кучи для дальнейшего перегнивания; доочистка мест рубки; снос созданных строений; приведение в надлежащее состояние просек.

Абрис лесосеки

с указанием основных элементов (технологические полосы, волоки, технологические (погрузочные) пункты)

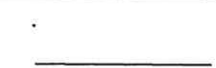

М 1:10 000



Экспликация лесосеки:

Условные обозначения:

		Площадь общая, га	Площадь эксплуатационная, га	
		13,2	13,2	
Экспликация объекта				
Номера точек		Направление румбы (азимуты) линий		Длина линий, м
Привязка				
1-2		ЮВ:11		460
Лесосека				
Номер лесосеки	Площадь лесосеки, га	Номера точек	Направление румбы (азимуты) линий	Длина линий, м
1	13,2	2,3	ЮЗ:71	90
		3-4	СЗ:06	110
		4-5	ЮЗ:75	154
		5-6	СЗ:43	250
		6-7	СЗ:21	161
		7-1	СВ:78	402

Квартальные просеки	
Границы лесосеки, неэксплуатационного участка	
Граница 50м зоны безопасности	
Трассы волоков (технологических коридоров)	
Направление валки	
Направлении трелевки	
Лесная дорога	
Производственные и ботовые площадки	
Погрузочные пункты, места складирования заготовленной древесины	
Места размещения строений и сооружений	
Неэксплуатационные участок	НЭ
Места установки информационных знаков	

Лино, ответственное за составление проекта

Бурмистров В

Инженер лесного хозяйства 2 категории

ООО «ТЦ «Интер - Консалт»

подпись

Ф.И.О.

должность

Контактный рабочий номер

8 930-870-80-76