

СОГЛАСОВАНО:
Начальник ГКУ РО «Солотчинское
лесничество»
Киселев О.В.

Ф.И.О. начальника

подпись

«06» февраля 20 20 г.

ПРОЕКТ ухода за лесами

Прореживание

наименование вида мероприятий ухода за лесами (проходные рубки, рубки прореживания, рубки сохранения лесных насаждений, рубки обновления лесных насаждений, рубки переформирования лесных насаждений, рубки реконструкции, ландшафтные рубки в защитных лесах)

Субъект Федерации Рязанская область Лесной район Лесостенной район Европейской части РФ

Лесничество Солотчинское Участковое лесничество Мурминское

Номер квартала 20 Номер выдела 15 Площадь лесного участка 12,0 га

Категория защитности лесов зеленые зоны

Лесорастительные условия:

Рельеф равнинный

Почва свежая, песчаная

тип, степень увлажнения, механический состав

Группа типов леса, тип лесорастительных условий СБР – А2

Планируемое время проведения рубки март-декабрь 2020 г.

месяц, год

Планируемое время учета работ март-декабрь 2020 г.

месяц, год

Планируемое время оценки результатов октябрь-декабрь 2020 г.

месяц, год

Исходная (до проведения мероприятий) и проектируемая (после проведения мероприятий) характеристика насаждения:

Характеристика	Состав древостоя	Диаметр	Высота	Сомкнутость (полнота)	Запас сырой раст. леса на 1 га, куб.м	Подрост: состав, возраст, высота, кол-во, тыс/га
исходная	5С5Б	С-18 Б-16	С-17 Б-19	0,8	220	
проектируемая	5С5Б	С-18 Б-16	С-17 Б-19	0,6	176	

Характеристика вырубаемой части насаждения вырубаются нежелательные деревья согласно п.22 (а, б, в) Правил рубок ухода, утвержденных приказом Минприроды РФ от 22.11.2017г. №626.

Основные нормативы мероприятия:

Интенсивность рубки 20%

Минимальная сомкнутость крон

Сумма площадей сечений

Минимальная полнота: до ухода 0,8 после ухода 0,6

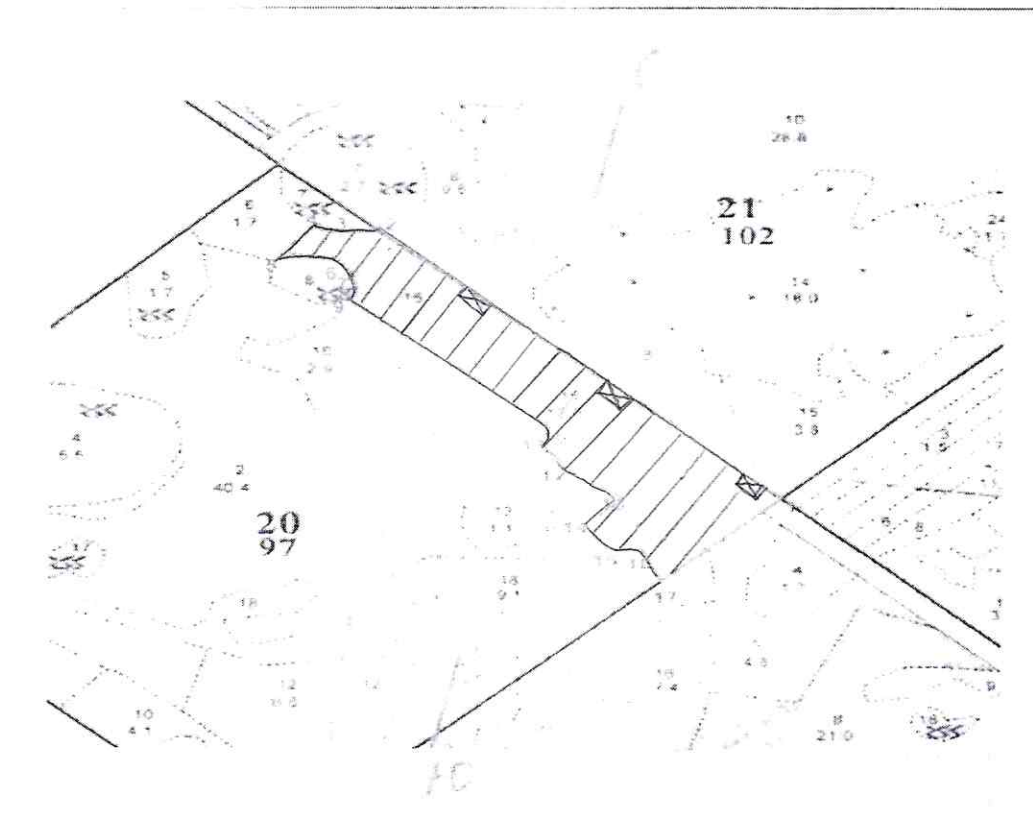
Объем вырубаемой древесины (по породам) С-184 куб.м., Б-255 куб.м., ОС-31 куб.м.

Технология выполнения работ по уходу за лесами: Уборка опасных деревьев, подготовка погрузочных пунктов, обозначение зон безопасности (установка информационных знаков), валка, обрезка сучьев, частичная переработка (раскряжовка древесины), трелевка, погрузка. Очистка

лесосеки от погрузочных остатков путем сбора в кучи одновременно с заготовкой и сжиганием в пожаробезопасный период.

Абрис лесосеки
с указанием основных элементов (технологические полосы, волоки, технологические (погрузочные) пункты)

М 1: 10000



Условные обозначения			
квартальная просека		лесная дорога	
граница лесосеки, неэксплуатационного участка		производственные и бытовые площадки	
граница 50 м зоны безопасности		погрузочные пункты, места складирования заготовленной древесины	
трассы волоков (технологических коридоров)		места размещения агрегатов и сооружений	
направление важек		неэксплуатационный участок	НЭ
направление трележки		места установки информационных знаков	

Лицо, ответственное за составление проекта

подпись

Ф.И.О.

должность

Контактный рабочий номер

28-81-61