


СОГЛАСОВАНО:
Начальник ГКУ РО « Спасское лесничество»


И.В. Егоров
Подпись Ф.И.О. начальника лесничества

«15» января 2020 г.

ПРОЕКТ ухода за лесами

Прореживание

(наименование вида мероприятий ухода за лесами (проходные рубки, рубки прореживания, рубки сохранения лесных насаждений, рубки обновления лесных насаждений, рубки переформирования лесных насаждений, рубки реконструкции, ландшафтные рубки в защитных лесах)

Субъект Федерации Рязанская область Лесной район Хвойно-широколиственный
Лесничество Спасское Участковое лесничество Комсомольское Номер квартала 15
Номер выдела 19 Площадь лесного участка 4,3 га Категория защитности лесов зеленые зоны

Лесорастительные условия:

Рельеф слабоволнистый

Почва свежая, подзолистая, С2

(тип, степень увлажнения, механический состав)

Группа типов леса, тип лесорастительных условий ССЛЖ

Планируемое время проведения рубки с «01» апреля 2020 г. по «31» декабря 2020 г.

Планируемое время учета работ с «01» апреля 2020 г. по «31» декабря 2020 г.

Планируемое время оценки результатов с «30» октября 2020 г. по «31» декабря 2020 г.

Исходная (до проведения мероприятий) и проектируемая (после проведения мероприятий) характеристика насаждения:

Характеристика	Состав древостоя	Диаметр	Высота	Сомкнутость (полнота)	Запас сырой раст. леса на 1 га, куб.м	Подрост: состав, возраст, высота, кол-во, тыс/га
исходная	8С2Б	24,18	21,22	0,8	310	-
проектируемая	8С2Б	24,18	21,22	0,6	260	-

Характеристика вырубаемой части насаждения деревья мешающие росту и формированию крон, отобранных лучших и вспомогательных деревьев; деревья неудовлетворительного состояния (сухостойные, буреломные, снеголомные, отмирающие, поврежденные вредными организмами, животными; деревья с неудовлетворительным качеством ствола и кроны.

Основные нормативы мероприятия:

Интенсивность рубки 15 %

Минимальная сомкнутость крон -

Сумма площадей сечений -

Минимальная полнота: до ухода 0,8 после ухода 0,6

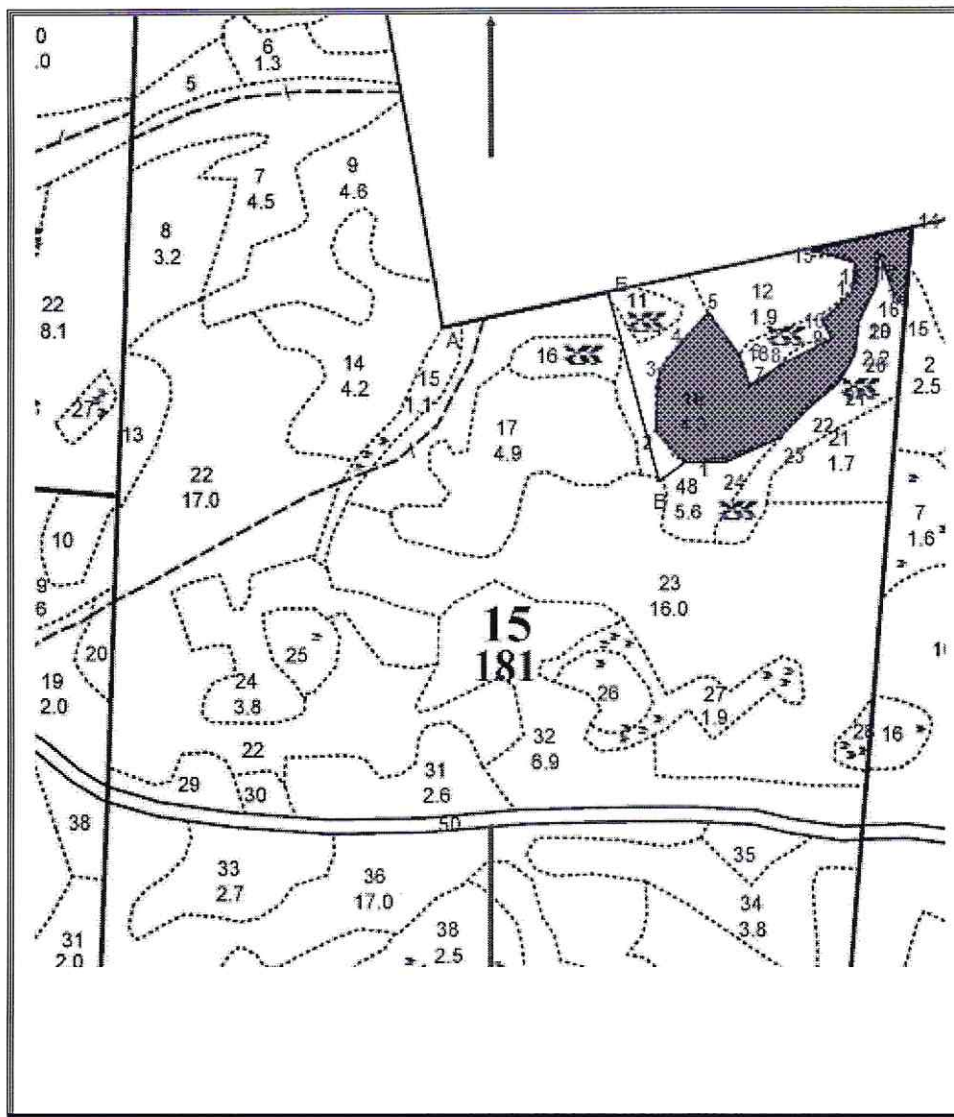
Объем вырубаемой древесины (по породам) Б- 41, Ос - 5, С - 154.

Технология выполнения работ по уходу за лесами:

1. Подготовительные работы: разметка в натуре погрузочных пунктов, трасс магистральных и пасечных волоков (технологических коридоров, производственных и бытовых площадок, разметка мест размещения лесных складов, рубка деревьев на погрузочных пунктах, трассах магистральных и пасечных волоков, рубка аварийных деревьев за границей лесосеки, угрожающих безопасной работе, установка информационных знаков.
2. Основные лесосечные работы: валка лесных насаждений (вт.ч. спиливание, обрубка сучьев, раскрытие сева на сортименты, трелевка к месту складирования древесины).
3. Заключительные лесосечные работы: очистка (доочистка) мест рубок от порубочных остатков.

Абрис лесосеки

с указанием основных элементов (технологические полосы, волоки, технологические (погрузочные) пункты)
М 1:10000



Номера точек	Направление румбы (азимуты) линий, °	Длина линий, м
Привязка		
Лесосека:	номер -	площадь - 4,3 га
1-2	315°	50
2-3	4°	35
3-4	41°	53
4-5	43°	54
5-6	142°	74
6-7	159°	15
7-8	59°	56
8-9	64°	79
9-10	333°	10
10-11	49°	50
11-12	4°	10
12-13	284°	56
13-14	78°	52
14-15	185°	112
15-16	315°	23
16-17	339°	56
17-18	183°	15
18-19	208°	57
19-20	187°	15
20-21	211°	16
21-22	233°	57
22-23	225°	56
23-24	247°	39
24-1	270°	58

Условные обозначения	
Граница лесосеки	

Лицо, ответственное за составление проекта _____

подпись

Ф.И.О.

Контактный рабочий номер _____

8-4912-28-81-61