

СОГЛАСОВАНО:  
Начальник ГКУ РО «Шацкое  
лесничество»

Джамаев Т.А.  
Ф.И.О. начальника лесничества

\_\_\_\_\_ /подпись  
« \_\_\_ » \_\_\_\_\_ 2019 г.

**ПРОЕКТ**  
**ухода за лесами**  
**Рубка прореживания**

наименование вида мероприятий ухода за лесами (проходные рубки, рубки прореживания, рубки сохранения лесных насаждений, рубки обновления лесных насаждений, рубки перестройки лесных насаждений, рубки реконструкции, ландшафтные рубки в защитных лесах)

Субъект Федерации Рязанская область Лесной район Зона хвойно-широколиственных лесов  
Лесничество ГКУ РО «Шацкое» Участковое лесничество Ямбирское

Номер квартала 33 Номер выдела 2 Площадь лесного участка 1,8 га

Категория защитности лесов – нерестоохраняемые полосы лесов

Лесорастительные условия:

Рельеф - равнинный

Почва супесчаная

тип, степень увлажнения, механический состав

Группа типов леса, тип лесорастительных условий - ССЛЖ/В2

Планируемое время проведения рубки не ранее чем через 30 дней с момента публикации проекта рубок ухода на официальном сайте Министерства природопользования по Рязанской области и до 20 декабря 2019 г.

Планируемое время учета работ - до 20 декабря 2019 г.

Планируемое время оценки результатов – до 20 декабря 2019 г.

Исходная (до проведения мероприятий) и проектируемая (после проведения мероприятий) характеристика насаждения:

Характеристика	Состав древостоя	Диаметр	Высота	Сомкнутость (полнота)	Запас сырораств. леса на 1 га, куб.м	Подрост: состав, возраст, высота, кол-во, тыс/га
исходная	10С+Д	22	20	0,9	320	
проектируемая	10С+Д	23	20	0,7	266	

Характеристика вырубаемой части насаждения – деревья мешающие росту и формирования крон лучших и вспомогательных деревьев (охлестывающие, затеняющие, мешающие нормальному развитию); деревья неудовлетворительного качества (искривленные, с большим сбегом, сильно наклоненные); деревья неудовлетворительного состояния (сухостойные, буреломные, поврежденные вредными организмами, отмирающие).

Основные нормативы мероприятия:

Интенсивность рубки 24%

Минимальная сомкнутость крон \_\_\_\_\_

Сумма площадей сечений \_\_\_\_\_

Минимальная полнота: до ухода 0,9 после \_\_\_\_\_

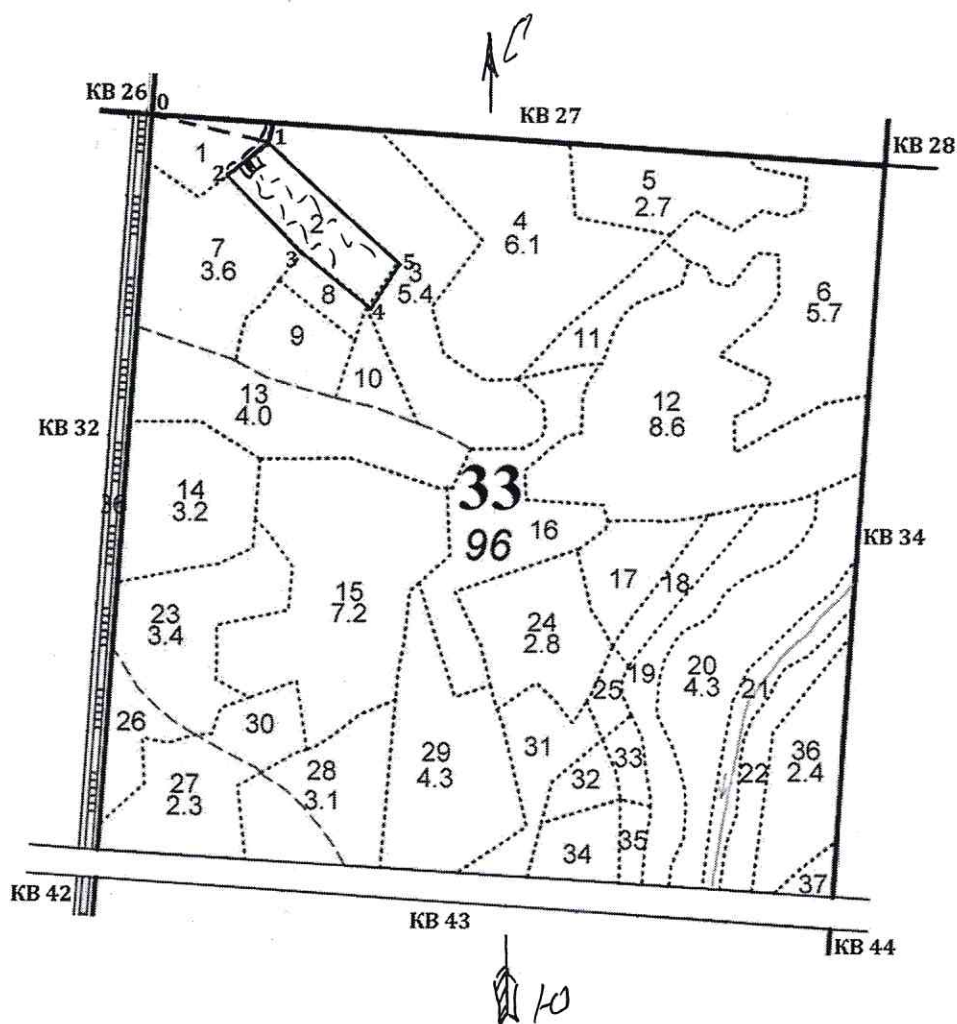
ухода 0,7

Объем вырубаемой древесины (по породам) сосна – 97 куб.м.

Технология выполнения работ по уходу за лесами – подготовительные работы ( подготовка волоков, погрузочных площадок, подъездных путей, уборка аварийных и зависших деревьев), основные работы ( валка отобранных деревьев, обрезка сучьев на месте, раскряжевка, трелевка сортиментами в установленные места складирования и погрузки, погрузка, вывозка, очистка лесосеки), заключительные работы ( доочистка лесосек, приведение в исходное состояние поврежденных дорог, водотоков и т.п.).

Абрис лесосеки  
с указанием основных элементов (технологические полосы, волоки, технологические (погрузочные) пункты)

М 1: 10 000



Условные обозначения:

- просека –
- подъездные пути –
- трелёвочные волоки –
- трелёвочные волоки гибкие –
- места складирования л/материалов –
- погрузочные площадки –

Лицо, ответственное за составление проекта:  
Директор по ООО «БРИЗ»

Контактный рабочий номер 8-903-835-62-24



Румянцев В.А.