

СОГЛАСОВАНО:
Начальник ГКУ РО «Шелуховское
лесничество»

Ефремова Галина Васильевна

Ф.И.О. начальника лесничества

Ефремова

подпись

«12» мая 2020г.

ПРОЕКТ

ухода за лесами

рубки прореживания

наименование вида мероприятий ухода за лесами (проходные рубки, рубки прореживания, рубки сохранения лесных насаждений, рубки обновления лесных насаждений, рубки переформирования лесных насаждений, рубки реконструкции, ландшафтные рубки в защитных лесах)

Субъект Федерации Рязанская область Лесной район: лесостепной район лесов Европейской части РФ

Лесничество Шелуховское Участковое лесничество Сапожковское

Номер квартала 20 Номер выдела 9 Площадь лесного участка 19 га.

Категория: зеленые зоны

Лесорастительные условия:

Рельеф: равнинный

Почва: светло серое лесное, еловое, светлое
тип, степень увлажнения, механический состав

Группа типов леса, тип лесорастительных условий Вл / ССЛЖ

Планируемое время проведения рубки до окончания срока действия лес. декларации
месяц, год

Планируемое время учета работ в течение 6 месяцев по окончании
месяц, год

Планируемое время оценки результатов срока действия лесоб. декларации
месяц, год

Исходная (до проведения мероприятий) и проектируемая (после проведения мероприятий) характеристика насаждения:

Характеристика	Состав древостоя	Диаметр	Высота	Сомкнутость (полнота)	Запас сырораств. леса на 1 га, куб.м	Подрост: состав, возраст, высота, кол-во, тыс/га
исходная	<i>10С+Б</i>	<i>22</i>	<i>24</i>	<i>0,8</i>	<i>360</i>	
проектируемая	<i>10С+Б</i>	<i>22</i>	<i>24</i>	<i>0,7</i>	<i>309</i>	<i>=</i>

Характеристика вырубаемой части насаждения:

звонкие подрост

Основные нормативы мероприятия:

Интенсивность рубки 14,0%

Минимальная сомкнутость крон -

Сумма площадей сечений -

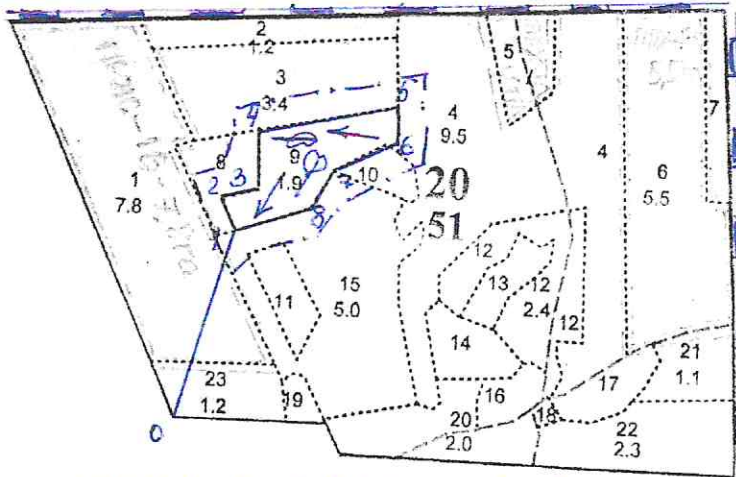
Минимальная полнота: до ухода 0,8 после ухода 0,7

Объем вырубаемой древесины (по породам) С - 119 м³, в т.ч. сухостой С - 28 м³, Б - 5 м³

Технология выполнения работ по уходу за лесами: 1) Очищается 50 метровая зона безопасности от зависших деревьев .2) Производится рубка технологических коридоров, погрузочных площадок 3) В ~~посадках~~ ликвидируют нежелательные деревья п.22 (а,б,в) согласно Правил рубок ухода утвержденных Минприроды Р.Ф. от 22.11.2017 № 626.4) Сбор порубочных остатков в кучи и валы с оставлением их на месте для перегнивания

Абрис лесосеки
с указанием основных элементов (технологические полосы, волоки, технологические (погрузочные) пункты)

М 1:10000



УСЛОВНЫЕ ОЗНАЧЕНИЯ:

	квартальная трасса
	линия раскаты
	линия безопасности
	направление трелевки
	направление вапки
	лесная дорога

0-1- 19° - 264
1-2 - 339° - 50
2-3 - 79° - 50
3-4 - 4° - 80
4-5 - 80° - 195
5-6 - 181° - 52
6-7 - 249° - 90
7-8 - 216° - 50
8-1 - 248° - 123

Лицо, ответственное за составление проекта С.Стефан Степанович

подпись

Ф.И.О.

должность

Контактный рабочий номер

8/49131/3-40-13