

СОГЛАСОВАНО:

Начальник ГКУ РО «Шелуховское
лесничество»

Ефремова Г.В.

Ф.И.О. начальника лесничества

подпись

«25» мая

2020 г.

**ПРОЕКТ
ухода за лесами**

прореживание

наименование вида мероприятий ухода за лесами (проходные рубки, рубки прореживания, рубки сохранения лесных насаждений, рубки обновления лесных насаждений, рубки реформирования лесных насаждений, рубки реконструкции, ландшафтные рубки в защитных лесах)

Субъект Федерации Рязанская область Лесной район Хвойно-широколиственный
Лесничество Шелуховское Участковое лесничество Чернореченское
Номер квартала 23 Номер выдела 23 Площадь лесного участка 9,7 га
Категория защитности лесов леса, расположенные на особо охраняемых природных территориях
Лесорастительные условия:
Рельеф равнинный
Почва С2 супесчаная дерново-подзолистая

тип, степень увлажнения, механический состав

Группа типов леса, тип лесорастительных условий ССЛЖ

Планируемое время проведения рубки с «01» июля 2020 г. по «31» декабря 2020 г.

Планируемое время учета работ с «15» марта 2021г. по «30» марта 2021г.

Планируемое время оценки результатов с «15» марта 2021г. по «30» марта 2021г.

Исходная (до проведения мероприятий) и проектируемая (после проведения мероприятий) характеристика насаждения:

| Характеристика | Состав древостоя | Диаметр | Высота | Сомкнутость (полнота) | Запас сырой раст. леса на 1 га, куб.м | Подрост: состав, возраст, высота, кол-во, тыс/га |
|----------------|------------------|---------|--------|-----------------------|---------------------------------------|--|
| исходная | 9Б1ОС | 16 | 20 | 0,7 | 160 | |
| проектируемая | 9Б1ОС | 16 | 20 | 0,5 | 116 | |

Характеристика вырубаемой части насаждения насаждения сосна-угнетенные деревья, отсталые в росте, сухостой, буреломные и мягколиственные породы

Основные нормативы мероприятия:

Интенсивность рубки 27%

Минимальная сомкнутость крон _____

Сумма площадей сечений _____

Минимальная полнота: до ухода 0,7 после ухода 0,5

Объем вырубаемой древесины (по породам) Б-323м3, ОС-100 м2

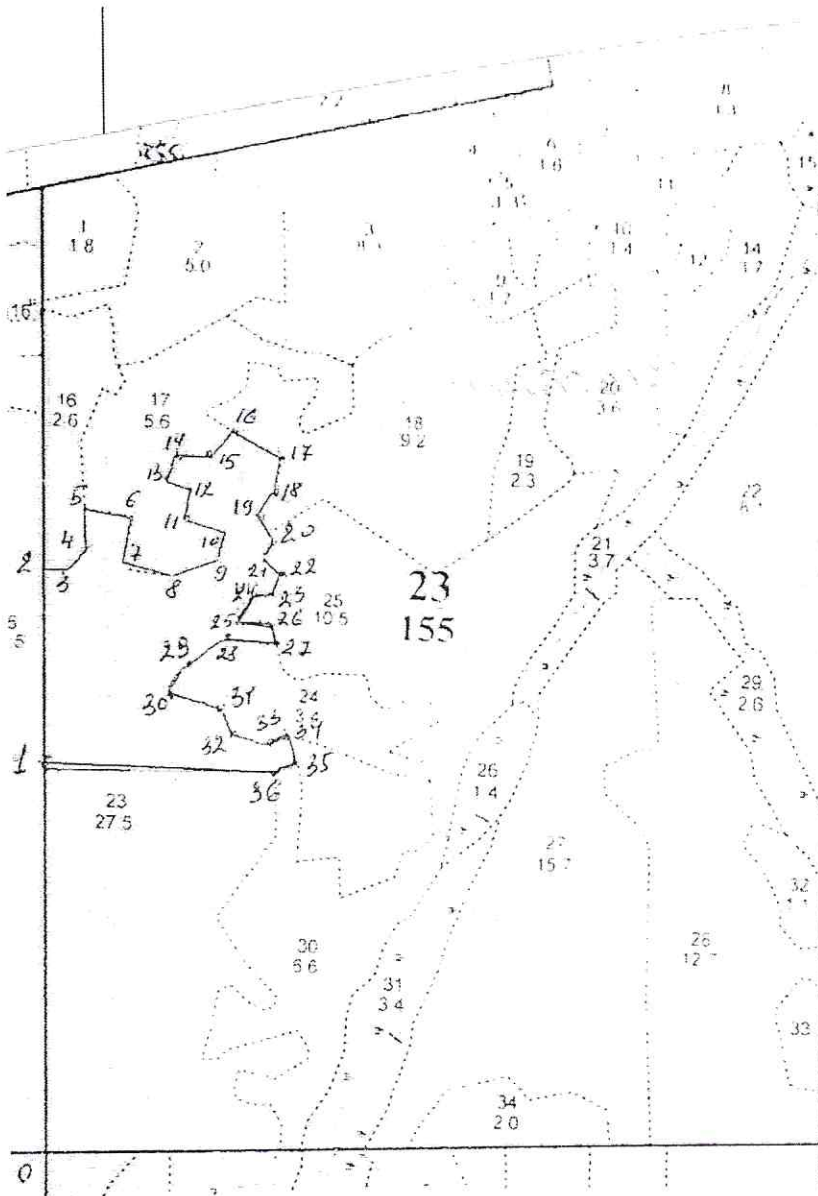
Технология выполнения работ по уходу за лесами: Уборка опасных деревьев, подготовка погрузочных пунктов, обозначение зон безопасности (установка информационных знаков) – бензопила, трактор колесный, автомобиль грузовой. Валка, обрезка сучьев, частичная переработка (раскряжевка древесины) – бензопилой, трелёвка, погрузка-колесным трактором, хранение. Очистка лесосеки от порубочных остатков путем сбора в кучи и валы с оставлением их на месте для перегнивания и для подкормки диких животных в зимний период.

Абрис лесосеки

с указанием основных элементов (технологические полосы, волоки, технологические (погрузочные) пункты)

М 1:10000

ПРЖ-2020 год



- 0-1-358°-538
- 1-2-358°-262
- 2-3-82°-35
- 3-4-42°-38
- 4-5-358°-50
- 5-6-99°-66
- 6-7-190°-40
- 7-8-101°-60
- 8-9-68°-70
- 9-10-24°-40
- 10-11-287°-60
- 11-12-20°-40
- 12-13-289°-38
- 13-14-19°-43
- 14-15-100°-50
- 15-16-33°-50
- 16-17-116°-80
- 17-18-184°-40
- 18-19-214°-118
- 19-20-143°-38
- 20-21-200°-27
- 21-22-138°-30
- 22-23-192°-32
- 23-24-265°-24
- 24-25-204°-52
- 25-26-80°-50
- 26-27-158°-30
- 27-28-272°-80
- 28-29-234°-42
- 29-30-229°-53
- 30-31-104°-78
- 31-32-154°-30
- 32-33-103°-50
- 33-34-53°-30
- 34-35-159°-40
- 35-36-252°-30
- 36-1-267°-320

| Условные обозначения | | | |
|---|--|---|--|
| квартальная просека | | лесная дорога | |
| граница лесосеки, неэксплуатационного участка | | производственные и бытовые площадки | |
| граница 50 м зоны безопасности | | погрузочные пункты, места складирования заготовленной древесины | |
| трассы волоков (технологических коридоров) | | места размещения строений и сооружений | |
| направление валки | | неэксплуатационный участок | |
| направление трелёвки | | места установки информационных знаков | |

Лицо, ответственное за составление проекта

Т.Г. Степина
подпись

Степина Т.Г.
Ф.И.О.

Контактный рабочий номер

8(49131)3-40-43