

СОГЛАСОВАНО:

Начальник ГКУ РО «Шелуховское
лесничество»

Ефремова Галина Васильевна

Ф.И.О. начальника лесничества

Ефремова
подпись

«06» 09 2019г.

ПРОЕКТ

ухода за лесами

рубка прореживания
наименование вида мероприятий ухода за лесами (проходные рубки, рубки прореживания, рубки
сохранения лесных насаждений, рубки обновления лесных насаждений, рубки переформирования лесных
насаждений, рубки реконструкции, ландшафтные рубки в защитных лесах)

Субъект Федерации Рязанская область Лесной район: лесостепной район лесов Европейской
части РФ

Лесничество Шелуховское Участковое лесничество Сапожковское

Номер квартала 23 Номер выдела 13 Площадь лесного участка 0,2 га.

Категория: зеленые зоны

Лесорастительные условия:

Рельеф: равнинный.

Почва: светло-серые лесные, среднесуглинистые, свежие
тип, степень увлажнения, механический состав

Группа типов леса, тип лесорастительных условий ДКЛС / С2

Планируемое время проведения рубки в течение срока действия лесной декларации
месяц, год

Планируемое время учета работ в течение 6 месяцев со дня окончания
месяц, год

Планируемое время оценки результатов в течение действия лесной декларации
месяц, год

Исходная (до проведения мероприятий) и проектируемая (после проведения мероприятий)
характеристика насаждения:

Характеристика	Состав древостоя	Диаметр	Высота	Сомкнутость (полнота)	Запас сырой раст. леса на 1 га, куб.м	Подрост: состав, возраст, высота, кол- во, тыс/га
исходная	<u>70% 25/11/1 + Дп</u>	<u>18</u>	<u>20</u>	<u>0,8</u>	<u>230</u>	-
проектируемая	<u>70% 25/11/1 + Дп</u>	<u>18</u>	<u>20</u>	<u>0,6-0,7</u>	<u>170</u>	-

Характеристика вырубаемой части насаждения:

вырубается М.лиственничное поросль; сухостойное
т.б. лиственничное поросль

Основные нормативы мероприятия:

Интенсивность рубки 26%

Минимальная сомкнутость крон -

Сумма площадей сечений -

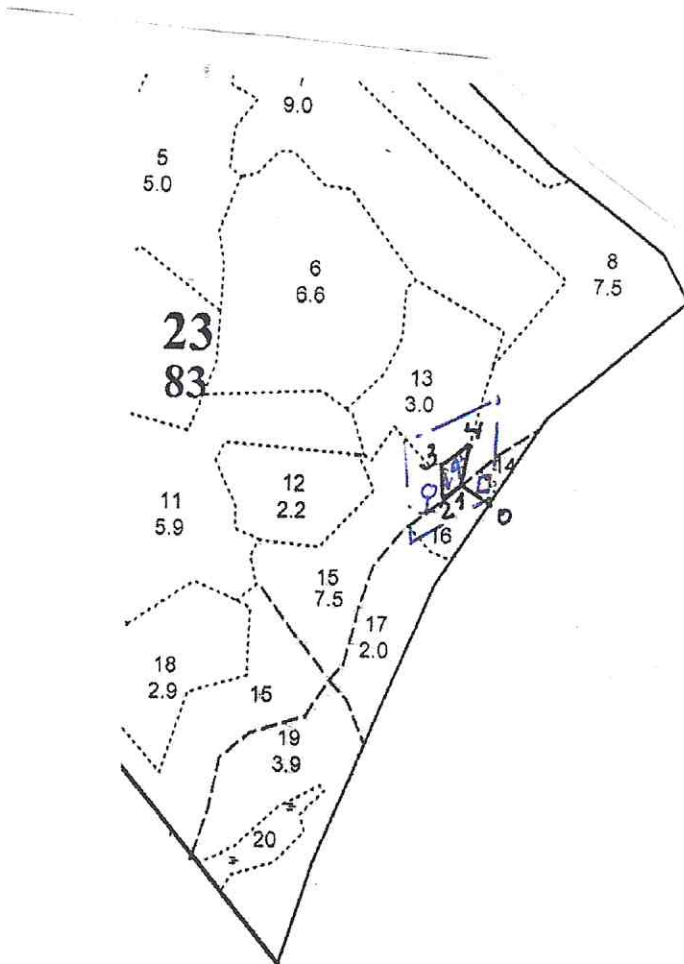
Минимальная полнота: до ухода 0,8 после ухода 0,6-0,7

Объем вырубаемой древесины (по породам) 0,5 - 1,2 м³; Дп - 1 м³

Технология выполнения работ по уходу за лесами: 1) Очищается 50 метровая зона безопасности от зависших деревьев .2) Производится рубка технологических коридоров, погрузочных площадок 3) В пасеках ликвидируют нежелательные деревья п.22 (а,б,в) согласно Правил рубок ухода утвержденные Минприроды Р.Ф. от 22.11.2017 № 626.4) Сбор порубочных остатков в кучи и валы с оставлением их на месте для перегнивания

Абрис лесосеки
с указанием основных элементов (технологические полосы, волоки, технологические (погрузочные) пункты)

М 1:10000



Условные обозначения:

Граница лесосеки	—
Граница зоны безопасности	- - -
Направление волоки	→ (with a small circle)
Направление трассы	→
Информационный знак	⊙
п/площадка	□
граница квартала	—
Граница выделов	- · - · -

Лицо, ответственное за составление проекта

А. Степанов Степанов Т.Г. Специалист 1/В
подпись Ф.И.О. должность

Контактный рабочий номер

8 (49131) 3-40-43