

СОГЛАСОВАНО:

Начальник ГКУ РО «Касимовское  
лесничество»

Полякова С.В.

Ф.И.О. начальника лесничества

подпись

«04» июня 2020г.

## ПРОЕКТ ухода за лесами

### проходная

наименование вида мероприятий ухода за лесами (проходные рубки, рубки прореживания, рубки сохранения лесных насаждений, рубки обновления лесных насаждений, рубки переформирования лесных насаждений, рубки реконструкции, ландшафтные рубки в защитных лесах)

Субъект Федерации Рязанская область Лесной район Хвойно-широколиственный  
Лесничество Касимовское Участковое лесничество Пригородное  
Номер квартала 66 Номер выдела 24 Площадь лесного участка 2,0 га  
Категория защитности лесов леса зеленых зон  
территориях

Лесорастительные условия:

Рельеф равнинный

Почва С2 супесчаная дерно-подзолистая

тип, степень увлажнения, механический состав

Группа типов леса, тип лесорастительных условий СЛП

Планируемое время проведения рубки с «08» августа 2020 г. по «31» декабря 2020 г.

Планируемое время учета работ с «15» марта 2021г. по «30» марта 2021г.

Планируемое время оценки результатов с «15» марта 2021г. по «30» марта 2021г.

Исходная (до проведения мероприятий) и проектируемая (после проведения мероприятий) характеристика насаждения:

Характеристика	Состав древостоя	Диаметр	Высота	Сомкнутость (полнота)	Запас сыройраст. леса на 1 га, куб.м	Подрост: состав, возраст, высота, кол-во, тыс/га
исходная	9С1Б	24	24	0,8	340	
проектируемая	9С1Б	24	24	0,7	275	

Характеристика вырубаемой части насаждения сосна-угнетенные деревья, отсталые в росте, сухой, буреломные и мягколиственные породы

Основные нормативы мероприятия:

Интенсивность рубки 20%

Минимальная сомкнутость крон

Сумма площадей сечений

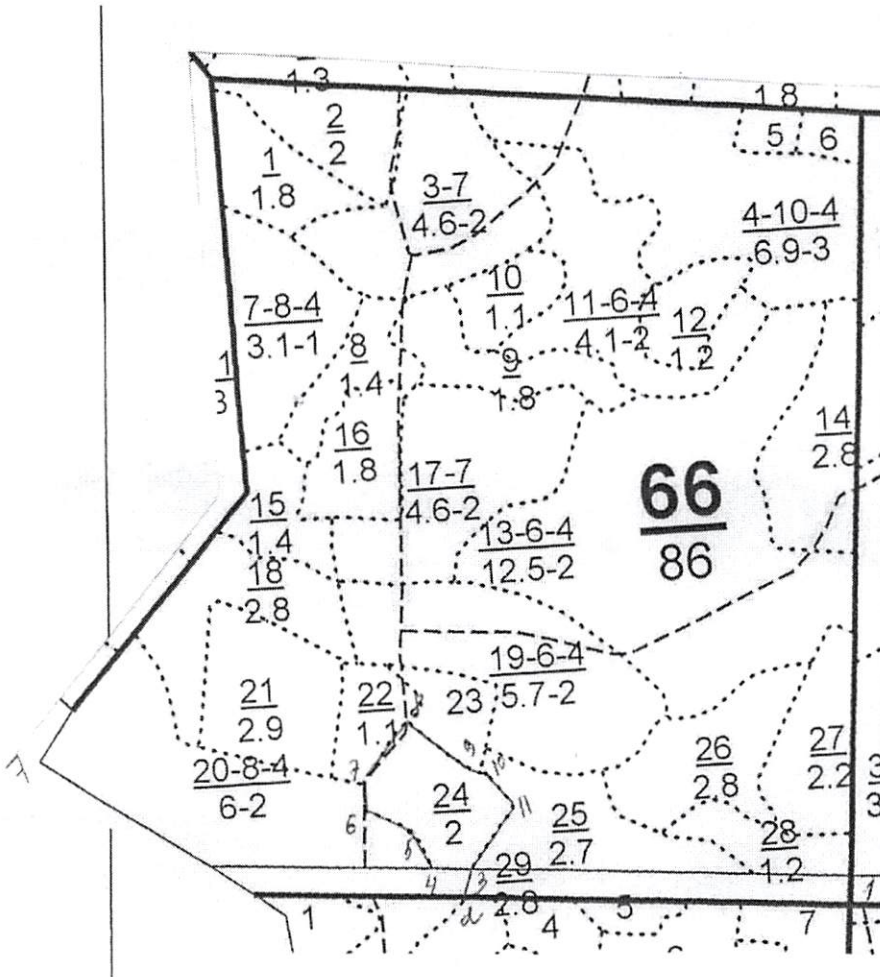
Минимальная полнота: до ухода 0,8 после ухода 0,7

Объем вырубаемой древесины (по породам) С-117 м3 Б-9 м3 ОС-3 м3

Технология выполнения работ по уходу за лесами: Уборка опасных деревьев, подготовка погрузочных пунктов, обозначение зон безопасности (установка информационных знаков) – бензопила, трактор колесный, автомобиль грузовой. Валка, обрезка сучьев, частичная переработка (раскряжевка древесины) – бензопилой, трелёвка, погрузка-колесным трактором, хранение. Очистка лесосеки от порубочных остатков путем сбора порубочных остатков в кучи и валы с последующим сжиганием их в пожаробезопасный период

Абрис лесосеки

с указанием основных элементов (технологические полосы, волоки, технологические (погрузочные) пункты)  
М 1:10000



Экспликация объекта				
Номера точек	Направление румбы (азимуты) линий	Длина линий, м		
Привязка				
1-2	265	482		
2-3	359	34		
Лесосека				
Номер лесосеки	Площадь лесосеки га	Номера точек	Направление румбы (азимуты) линий	Длина линий, м
д.3	2,0	3-4	266	52
		4-5	327	51
		5-6	290	66
		6-7	352	36
		7-8	28	94
		8-9	122	100
		9-10	99	23
		10-11	133	54
		11-3	207	98

Условные обозначения			
квартальная просека		лесная дорога	
граница лесосеки, неэксплуатационного участка		производственные и бытовые площадки	
граница 50 м зоны безопасности		погрузочные пункты, места складирования заготовленной древесины	
трассы волоков (технологических коридоров)		места размещения стросней и сооружений	
направление валки		неэксплуатационный участок	НЭ
направление трелёвки		места установки информационных знаков	

Лицо, ответственное за составление проекта \_\_\_\_\_

  
подпись

Алехина М.Н.  
Ф.И.О.

Контактный рабочий номер \_\_\_\_\_

8(49131)3-40-43