

Акционерное Общество Племзавод
«Дмитриево»

(АО ПЗ «Дмитриево»)

Российская Федерация Рязанская область с.

Дмитриево, 391357 АО ПЗ «Дмитриево»

Телефон(факс) 2-29-52

e-mail: zawety@yandex.ru

ИНН/КПП 3319009765/331901001

ОГРН 113334000050

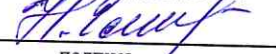
СОГЛАСОВАНО:

Начальник

ГКУ РО «Бельковское лесничество»

Глазова Н.А.

Ф.И.О. начальника лесничества



подпись

«23»

10

20 19 г.

ПРОЕКТ
ухода за лесами

проходная рубка

наименование вида мероприятий ухода за лесами (проходные рубки, рубки прореживания, рубки сохранения лесных насаждений, рубки обновления лесных насаждений, рубки реформирования лесных насаждений, рубки реконструкции, ландшафтные рубки в защитных лесах)

Субъект Федерации Рязанская область Лесной район Хвойно-широколиственный

Лесничество Бельковское Участковое лесничество Алексеевское

Номер квартала 109 Номер выдела 26 Площадь лесного участка 7,9 га

Категория защитности лесов запретные полосы лесов вдоль водных рек, озер, водохранилищ
и других водных объектов

Лесорастительные условия:

Рельеф Равнинный

Почва A2 супесчаная дерново-подзолистая

тип, степень увлажнения, механический состав

Группа типов леса, тип лесорастительных условий БР

Планируемое время проведения рубки с «01» июня 2020 г. по «31» декабря 2020 г.

Планируемое время учета работ с «10» июня 2020 г. по «31» декабря 2020 г.

Планируемое время оценки результатов с «15» марта 2021 г. по «30» марта 2021 г.

Исходная (до проведения мероприятий) и проектируемая (после проведения мероприятий) характеристика насаждения:

Характеристика	Состав древостоя	Диаметр	Высота	Сомкнутость (полнота)	Запас сыродрост. леса на 1 га, куб.м	Подрост: состав, возраст, высота, кол-во, тыс/га
исходная	8С1В1Е+ОС	20	19	0,8	260,0	
проектируемая	7С2В1Е+ОС	20	19	0,7	208,0	

Характеристика вырубаемой части насаждения сосна-угнетенные деревья, отсталые в росте, сухостой, буреломные и мягколиственные породы

Основные нормативы мероприятия:

Интенсивность рубки 20%

Минимальная сомкнутость крон 0,7

Сумма площадей сечений

Минимальная полнота: до ухода 0,8 после ухода 0,7

Объем вырубаемой древесины: Всего 405 куб.м. (по породам):

Сосна 290 куб.м.

Ель 85 куб.м.

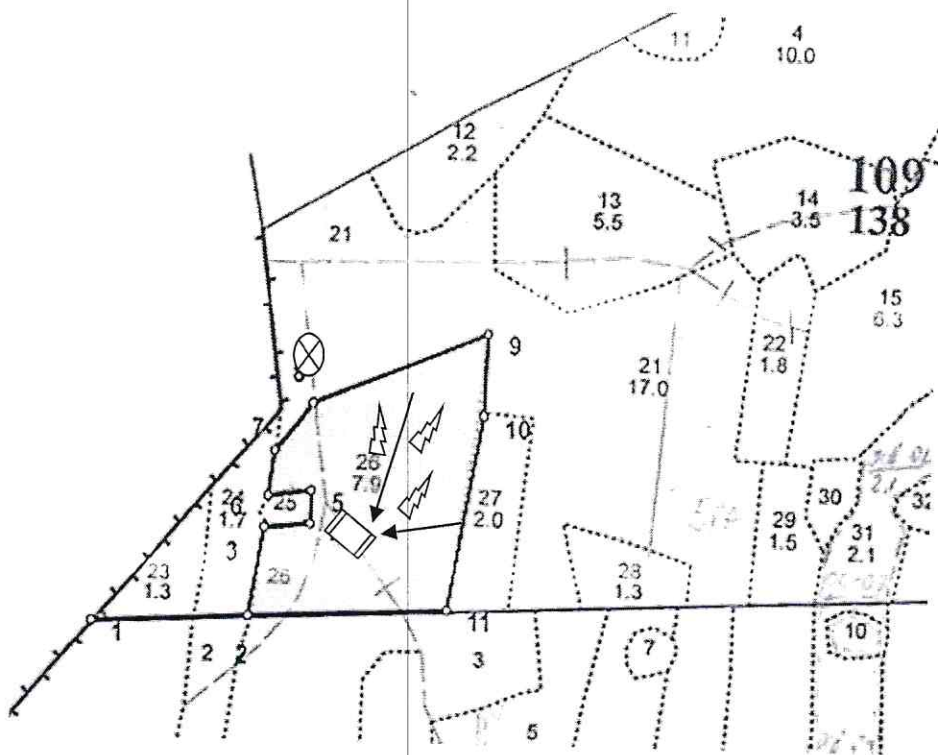
Береза 13 куб.м.

Осина 17 куб.м.

Технология выполнения работ по уходу за лесами:

Уборка опасных деревьев, подготовка погрузочных пунктов, обозначение зон безопасности (установка информационных знаков) – бензопила, трактор колесный, автомобиль грузовой. Валка, обрезка сучьев, частичная переработка (раскряжевка древесины) – бензопилой, трелёвка, погрузка-колесным трактором, хранение. Очистка лесосеки от порубочных остатков путем сбора в кучи и валы в пожароопасный период и сжигание порубочных остатков в пожаробезопасный период.

Абрис лесосеки
с указанием основных элементов (технологические полосы, волоки, технологические (погрузочные) пункты)
М 1:10000



Номера точек	Направление линий (румбы, азимуты)	Длина линий, м
1'-2	СВ, 87°00'	209.1
2-3	СВ, 9°00'	119
3-4	СВ, 84°30'	62.2
4-5	СВ, 0°00'	43.4
5-6	ЮЗ, 83°00'	57.8
6-7	СВ, 7°30'	60.8
7-8	СВ, 39°00'	79.2
8-9	СВ, 67°30'	247.4
9-10	ЮЗ, 2°00'	106.8
10-11	ЮЗ, 10°00'	261.9
11-2	ЮЗ, 87°30'	262.5

Условные обозначения			
квартальная просека		лесная дорога	
граница лесосеки, неэксплуатационного уч.		производственные и бытовые площадки	
граница 50 м зоны безопасности		погрузочные пункты, места складирования заготовленной древесины	
трассы волоков (технологических коридоров)		места размещения строений и сооружений	
направление валки		неэксплуатационный участок	НЭ
направление трелёвки		места установки информационных знаков	

Лицо, ответственное за составление проекта _____ Инженер лесного хозяйства

Контактный рабочий номер

8-920-923-20-11

Добрынина А.Ю.
Ф.И.О.