

СОГЛАСОВАНО:  
Начальник ГКУ РО «Сасовское  
лесничество»

Батьков Сергей Сергеевич

Ф.И.О. начальника лесничества

  
подпись

«18» 02 2020 г.

## ПРОЕКТ ухода за лесами

### Проходные рубки

наименование вида мероприятий ухода за лесами (проходные рубки, рубки прореживания, рубки сохранения лесных насаждений, рубки обновления лесных насаждений, рубки переформирования лесных насаждений, рубки реконструкции, ландшафтные рубки в защитных лесах)

Субъект Федерации Рязанская область

Лесной район: хвойно-широколиственных (смешанных) лесов европейской части РФ

Лесничество Сасовское Участковое лесничество Батьковское

Номер квартала 81 Номер выдела 15,24 Площадь лесного участка 4,1 га

Категория защитности лесов: запретные полосы лесов, расположенные вдоль водных объектов

Лесорастительные условия:

Рельеф: равнинный

Почва: суглинистая, свежая

тип, степень увлажнения, механический состав

Группа типов леса, тип лесорастительных условий ССЛЖ В2

Планируемое время проведения рубки 20.03.2020

месяц, год

Планируемое время учета работ 20.12.2020

месяц, год

Планируемое время оценки результатов 20.12.2020

месяц, год

Исходная (до проведения мероприятий) и проектируемая (после проведения мероприятий) характеристика насаждения:

Характеристика	Состав древостоя	Диаметр	Высота	Сомкнутость (полнота)	Запас сырой раст. леса на 1 га, куб.м	Подрост: состав, возраст, высота, кол-во, тыс/га
исходная	5СЗБ1ОС1ДН+ЛП	20	19	0,8	260	Р КРЛ РЕДКИЙ
проектируемая	6СЗБ1ДН+ОС+ЛП	20	19	0,6	210	Р КРЛ РЕДКИЙ

Характеристика вырубаемой части насаждения: в первую очередь вырубаются деревья неудовлетворительного состояния (сухостойные, буреломные, отмирающие, поврежденные вредными организмами): сосна, средний диаметр 20 см, средняя высота древостоя 19 м, выбираемый объем 191 м<sup>3</sup>, разряд высот 3; липа, средний диаметр 12 см, средняя высота древостоя 16 м, выбираемый объем 10 м<sup>3</sup> разряд высот 2; дуб низкоствольный, средний диаметр 12 см, средняя высота древостоя 15 м, выбираемый объем 1 м<sup>3</sup>, разряд высот 3; береза, средний диаметр 22 см, средняя высота древостоя 18 м, выбираемый объем 4 м<sup>3</sup>, разряд высот 2; осина, средний диаметр 20 см, средняя высота древостоя 20 м, выбираемый объем 6 м<sup>3</sup>, разряд высот 2; клен, средний диаметр 8 см, средняя высота древостоя 16 м, выбираемый объем 1 м<sup>3</sup>, разряд высот 3

Основные нормативы мероприятия:

Интенсивность рубки 20 %

Минимальная сомкнутость крон 0,8

Сумма площадей сечений

Минимальная полнота: до ухода 0,8 после ухода 0,6

Объем вырубаемой древесины (по породам) сосна - 191 м<sup>3</sup>, липа - 10 м<sup>3</sup>, береза - 4 м<sup>3</sup>, дуб низ. - 1 м<sup>3</sup>, клен - 1 м<sup>3</sup>, осина - 6 м<sup>3</sup>

Технология выполнения работ по уходу за лесами:

1) Очищается 50 метровая зона безопасности от зависших деревьев.

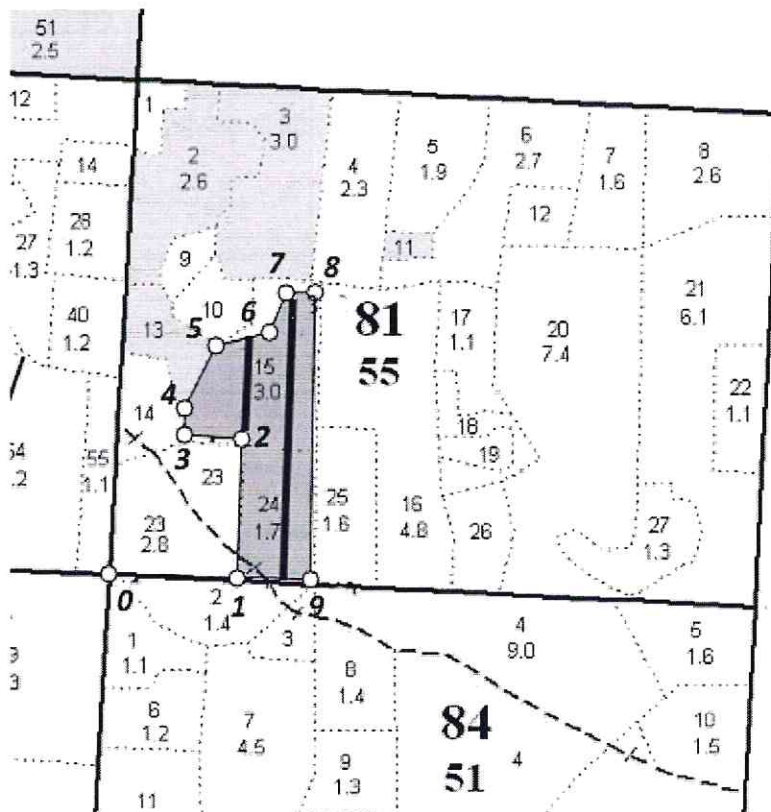
2) Производится рубка технологических коридоров, погрузочных пунктов, мест складирования древесины.

3) В пасеках ликвидируют нежелательные деревья п.22 (а,б,в) согласно Правил рубок ухода утвержденных Минприроды РФ от 22.11.2017 № 626.

4) Комбинированный способ очистки: частично огневой, частично сбор порубочных остатков в кучи и валы с оставлением их на месте для перегнивания.

Абрис лесосеки  
с указанием основных элементов (технологические полосы, волоки, технологические (погрузочные) пункты)

М 1:10000



№ точек	Направление румбы (азимуты) линий, °	Длина линий, м
Привязка		
0-1	СВ 84°	172
Лесосека		
1-2	СЗ 7°	182
2-3	ЮЗ 85°30'	76
3-4	СЗ 9°	35
4-5	СВ 18°	92
5-6	СВ 67°30'	73
6-7	СВ 14°30'	56
7-8	СВ 80°	39
8-9	ЮВ 8°	376
9-1	ЮЗ 83°	94

Лицо, ответственное за составление проекта

  
подпись

Панферов В.Ю.  
Ф.И.О.

Начальник лесного отдела  
должность

Контактный рабочий номер

8 (930) 885-00-10