

СОГЛАСОВАНО:
Начальник ГКУ РО «Шелуховское
лесничество»

Ефремова Галина Васильевна

Ф.И.О. начальника лесничества

Ефремова
подпись

«12» мая 2020г.

ПРОЕКТ

ухода за лесами

проходная рубка

наименование вида мероприятий ухода за лесами (проходные рубки, рубки прореживания, рубки сохранения лесных насаждений, рубки обновления лесных насаждений, рубки переформирования лесных насаждений, рубки реконструкции, ландшафтные рубки в защитных лесах)

Субъект Федерации Рязанская область Лесной район: лесостепной район лесов Европейской части РФ

Лесничество Шелуховское Участковое лесничество Сапожковское

Номер квартала 3 Номер выдела 11 Площадь лесного участка 5,7 га.

Категория : зеленые зоны

Лесорастительные условия:

Рельеф: равнинный.

Почва: серые лесные, свежие, супесчаные

тип, степень увлажнения, механический состав

Группа типов леса, тип лесорастительных условий С2 / ДКЛС

Планируемое время проведения рубки до окончания действия лес. дел.

месяц, год

Планируемое время учета работ в течение 6 месяцев по окончании

месяц, год

Планируемое время оценки результатов действия лесной рекультивации

месяц, год

Исходная (до проведения мероприятий) и проектируемая (после проведения мероприятий) характеристика насаждения:

Характеристика	Состав древостоя	Диаметр	Высота	Сомкнутость (полнота)	Запас сырой раст. леса на 1 га, куб.м	Подрост: состав, возраст, высота, кол-во, тыс/га
исходная	<u>5С5Б11П1В</u>	<u>14</u>	<u>20</u>	<u>0,9</u>	<u>260</u>	-
проектируемая	<u>4С2Б2П2В</u>	<u>14</u>	<u>20</u>	<u>0,7</u>	<u>216</u>	-

Характеристика вырубаемой части насаждения :

41 мштенского пород

Основные нормативы мероприятия:

Интенсивность рубки 16%

Минимальная сомкнутость крон -

Сумма площадей сечений -

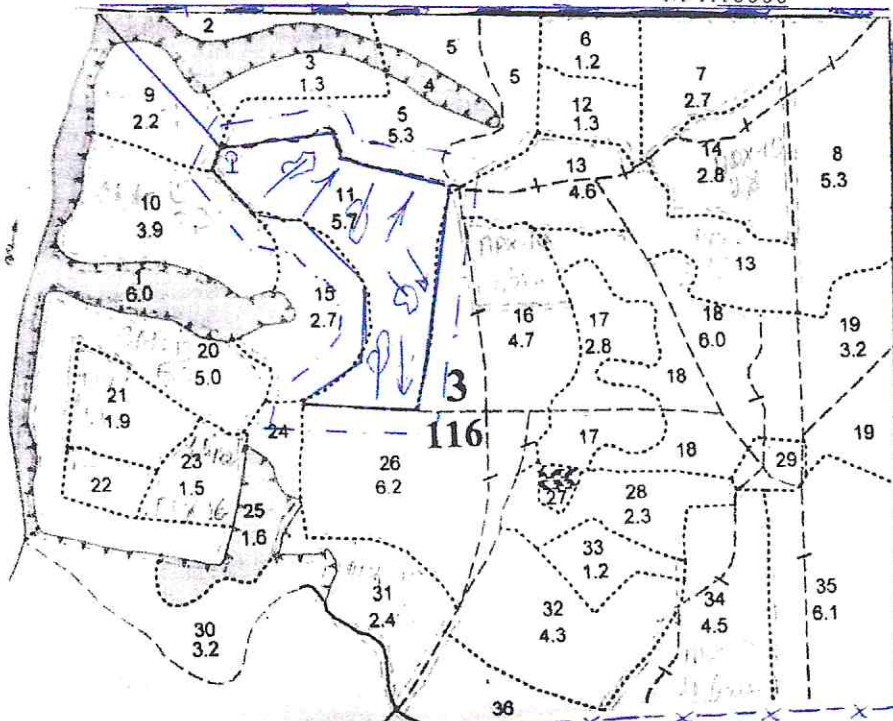
Минимальная полнота: до ухода 0,9 после ухода 0,7

Объем вырубаемой древесины (по породам) 5-91 м³; а - 157 м³

Технология выполнения работ по уходу за лесами: 1) Очищается 50 метровая зона безопасности от зависших деревьев. 2) Производится рубка технологических коридоров, погрузочных площадок 3) В пасажах ликвидируют нежелательные деревья п.22 (а,б,в) согласно Правил рубок ухода утвержденных Минприроды Р.Ф. от 22.11.2017 № 626.4) Сбор порубочных остатков в кучи и валы с оставлением их на месте для перегнивания

Абрис лесосеки
с указанием основных элементов (технологические полосы, волоки, технологические (погрузочные) пункты)

М 1:10000



шловное обозначение:

	овраг
	линейная дорога
	граница лесосеки
	граница квартала
	направление трелевки
	направление валки

- 0-1-140°-250
- 1-2-82°-140
- 2-3-145°-45
- 3-4-105°-150
- 4-5-190°-300
- 5-6-272°-151
- 6-7-57°-90
- 7-8-10°-100
- 8-9-315°-125
- 9-10-273°-80
- 10-11-315°-90
- 11-1-37°-54

Лицо, ответственное за составление проекта

А.С. Смирнов *Смирнов М.Т.*

подпись Ф.И.О. должность

Контактный рабочий номер

8(49131)3-40-43