

СОГЛАСОВАНО:
Начальник ГКУ РО «Шелуховское
лесничество»

Ефремова Галина Васильевна

Ф.И.О. начальника лесничества

Ефремова

подпись

«12» мая 2020г.

ПРОЕКТ

ухода за лесами

проходная рубка

наименование вида мероприятий ухода за лесами (проходные рубки, рубки прореживания, рубки сохранения лесных насаждений, рубки обновления лесных насаждений, рубки переформирования лесных насаждений, рубки реконструкции, ландшафтные рубки в защитных лесах)

Субъект Федерации Рязанская область Лесной район: лесостепной район лесов Европейской части РФ

Лесничество Шелуховское Участковое лесничество Сапожковское

Номер квартала 4 Номер выдела 11 Площадь лесного участка 17 га.

Категория : зеленые зоны

Лесорастительные условия:

Рельеф: равнинный.

Почва: сильно кислая, средне-, супесчаная
тип, степень увлажнения, механический состав

Группа типов леса, тип лесорастительных условий Ск / ДКНС

Планируемое время проведения рубки до окончания действия леск. режима
месяц, год

Планируемое время учета работ в течение 6 месяцев на окантовке
месяц, год

Планируемое время оценки результатов срок действия леск. режима
месяц, год

Исходная (до проведения мероприятий) и проектируемая (после проведения мероприятий) характеристика насаждения:

Характеристика	Состав древостоя	Диаметр	Высота	Сомкнутость (полнота)	Запас сырораст. леса на 1 га, куб.м	Подрост: состав, возраст, высота, кол-во, тыс/га
исходная	<u>БС/ЛП/О</u>	<u>20</u>	<u>24</u>	<u>0,8</u>	<u>330</u>	-
проектируемая	<u>БС/ЛП/О</u>	<u>20</u>	<u>27</u>	<u>0,7</u>	<u>270</u>	-

Характеристика вырубаемой части насаждения :

лиственнично-березовый, сосновый ств. лиственнично-березовый

Основные нормативы мероприятия:

Интенсивность рубки 14,4

Минимальная сомкнутость крон -

Сумма площадей сечений -

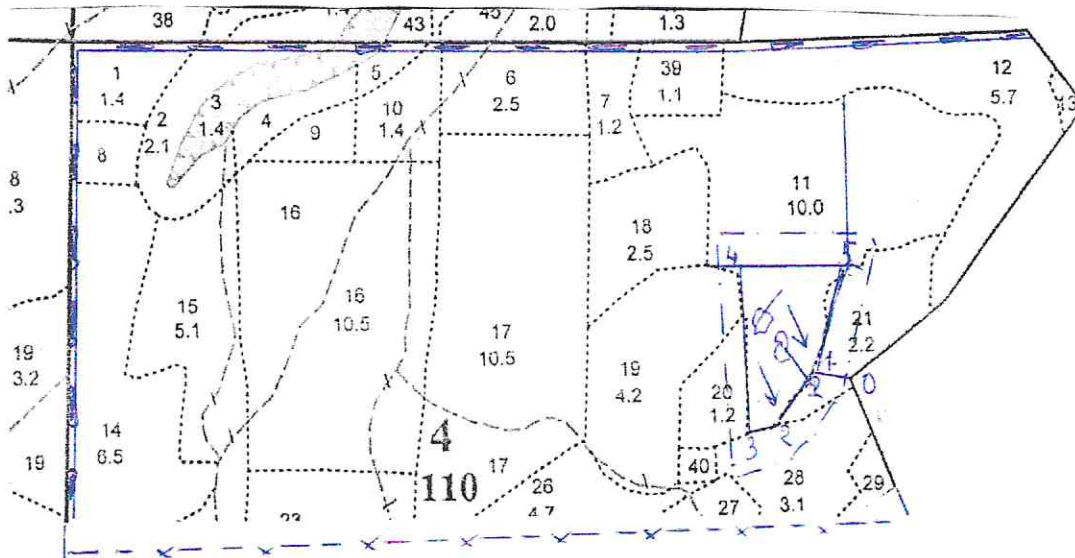
Минимальная полнота: до ухода 0,8 после ухода 0,7

Объем вырубаемой древесины (по породам) ЛП - 41 м³, СС - 40 м³ Берез - 11 м³

Технология выполнения работ по уходу за лесами: 1) Очищается 50 метровая зона безопасности от зависших деревьев. 2) Производится рубка технологических коридоров, погрузочных площадок 3) В расеках ликвидируют нежелательные деревья п.22 (а,б,в) согласно Правил рубок ухода утвержденных Минприроды Р.Ф. от 22.11.2017 № 626.4) Сбор порубочных остатков в кучи и валы с оставлением их на месте для перегнивания

Абрис лесосеки
с указанием основных элементов (технологические полосы, волоки, технологические (погрузочные) пункты)

М 1:10000



шлювки обозначены

	<i>граница квартала</i>
	<i>граница лесосеки</i>
	<i>лесной дорожки</i>
	<i>направление валки</i>
	<i>направление трелевки</i>
	<i>зона безопасности</i>

*0-1 - 280° - 50
1-2 - 218° - 80
2-3 - 259° - 50
3-4 - 359° - 210
4-5 - 110° - 120
5-1 - 186° - 97*

Лицо, ответственное за составление проекта

Александр Степино М.Т.

подпись

Ф.И.О.

должность

Контактный рабочий номер

8(49138) 3-40-43