

СОГЛАСОВАНО:

Начальник ГКУ РО «Шелуховское
лесничество»

Ефремова Г.В.

Ф.И.О. начальника лесничества

подпись

«25» Ефремова 2020 г.

ПРОЕКТ ухода за лесами

проходная

наименование вида мероприятий ухода за лесами (проходные рубки, рубки прореживания, рубки сохранения лесных насаждений, рубки обновления лесных насаждений, рубки переформирования лесных насаждений, рубки реконструкции, ландшафтные рубки в защитных лесах)

Субъект Федерации Рязанская область Лесной район Хвойно-широколиственный
Лесничество Шелуховское Участковое лесничество Чернореченское
Номер квартала 67 Номер выдела 13 Площадь лесного участка 7,8 га
Категория защитности лесов леса, расположенные на особо охраняемых природных территориях

Лесорастительные условия:

Рельеф равнинный

Почва С2 супесчаная дерново-подзолистая

тип, степень увлажнения, механический состав

Группа типов леса, тип лесорастительных условий ССЛЖ

Планируемое время проведения рубки с «25» марта 2020 г. по «31» декабря 2020 г.

Планируемое время учета работ с «15» марта 2021 г. по «30» марта 2021 г.

Планируемое время оценки результатов с «15» марта 2021 г. по «30» марта 2021 г.

Исходная (до проведения мероприятий) и проектируемая (после проведения мероприятий) характеристика насаждения:

Характеристика	Состав древостоя	Диаметр	Высота	Сомкнутость (полнота)	Запас сыродрост. леса на 1 га, куб.м	Подрост. состав, возраст, высота, кол-во, тыс/га
исходная	10Б+ЛП+ОС	18	21	0,8	190	
проектируемая	10Б+ЛП	18	21	0,7	170	

Характеристика вырубаемой части насаждения насаждения сосна-угнетенные деревья, отсталые в росте, сухой, буреломные и мягколиственные породы

Основные нормативы мероприятия:

Интенсивность рубки 11%

Минимальная сомкнутость крон _____

Сумма площадей сечений _____

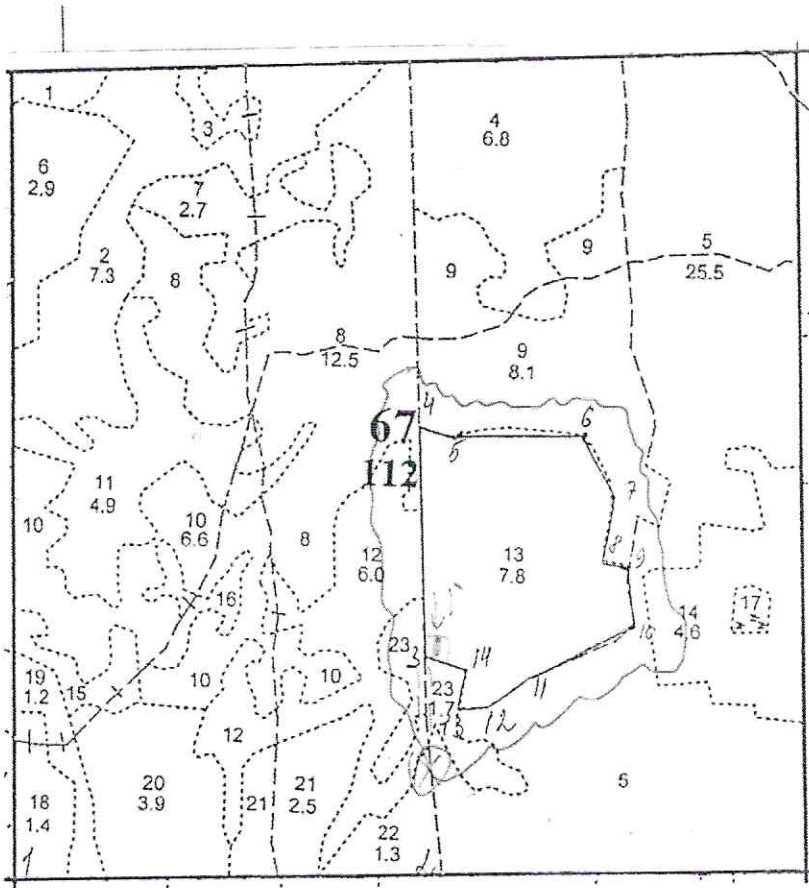
Минимальная полнота: до ухода 0,8 после ухода 0,7

Объем вырубаемой древесины (по породам) Б-150м³, ОС-8 м²

Технология выполнения работ по уходу за лесами: Уборка опасных деревьев, подготовка погрузочных пунктов, обозначение зон безопасности (установка информационных знаков) – бензопила, трактор колесный, автомобиль грузовой. Валка, обрезка сучьев, частичная переработка (раскряжевка древесины) – бензопилой, трелёвка, погрузка-колесным трактором, хранение. Очистка лесосеки от порубочных остатков путем сбора в кучи и валы с оставлением их на месте для перегнивания и для подкормки диких животных в зимний период.

Абрис лесосеки

с указанием основных элементов (технологические полосы, волоки, технологические (погрузочные) пункты)
М 1:10000



Экспликация объекта				
Номера точек	Направление румбы (азимуты) линий	Длина линий, м		
Привязка				
1-2	88	566		
2-3	355	285		
Лесосека				
Номер лесосеки	Площадь лесосеки га	Номера точек	Направление румбы (азимуты) линий	Длина линий, м
д.1	7,8	3-4	358	300
		4-5	100	49
		5-6	88	163
		6-7	149	95
		7-8	189	91
		8-9	98	33
		9-10	173	75
		10-11	243	159
		11-12	231	59
		12-13	265	42
		13-14	10	50
		14-3	287	59

Условные обозначения			
квартальная просека		лесная дорога	
граница лесосеки, неэксплуатационного участка		производственные и бытовые площадки	
граница 50 м зоны безопасности		погрузочные пункты, места складирования заготовленной древесины	
трассы волоков (технологических коридоров)		места размещения стросений и сооружений	
направление валки		неэксплуатационный участок	НЭ
направление трелёвки		места установки информационных знаков	

Лицо, ответственное за составление проекта _____

С.С.С.
подпись

Степина Т.Г.
Ф.И.О.

Контактный рабочий номер _____

8(49131)3-40-43