

## СОГЛАСОВАНО:

Начальник ГКУ РО « Шелуховское  
лесничество»Ефремова Г.В.

Ф.И.О. начальника лесничества

подпись

«25» февраля 2020 г.ПРОЕКТ  
ухода за лесами

## проходная

наименование вида мероприятий ухода за лесами (проходные рубки, рубки прореживания, рубки сохранения лесных насаждений, рубки обновления лесных насаждений, рубки перестройки лесных насаждений, рубки реконструкции, ландшафтные рубки в защитных лесах)

Субъект Федерации Рязанская область Лесной район Хвойно-широколиственный  
Лесничество Шелуховское Участковое лесничество Чернореченское  
Номер квартала 93 Номер выдела 5 Площадь лесного участка 29,0 га  
Категория защитности лесов леса, расположенные на особо охраняемых природных территориях

Лесорастительные условия:

Рельеф равнинныйПочва С2 супесчаная дерново-подзолистая

тип, степень увлажнения, механический состав

Группа типов леса, тип лесорастительных условий ЕСЛЖПланируемое время проведения рубки с «25» марта 2020 г. по «31» декабря 2020 г.Планируемое время учета работ с «15» марта 2021г. по «30» марта 2021г.Планируемое время оценки результатов с «15» марта 2021г. по «30» марта 2021г.

Исходная (до проведения мероприятий) и проектируемая (после проведения мероприятий) характеристика насаждения:

Характеристика	Состав древостоя	Диаметр	Высота	Сомкнутость (полнота)	Запас сыродрост. леса на 1 га, куб.м	Подрост: состав, возраст, высота, кол-во, тыс/га
исходная	5Б50С+ЛП+ДН	20	23	0,8	220	
проектируемая	6Б40с+ЛП+ДН	20	23	0,7	179	

Характеристика вырубаемой части насаждения насаждения сосна-угнетенные деревья, отсталые в росте, сухостой, буреломные и мягколиственные породы

Основные нормативы мероприятия:

Интенсивность рубки 19%

Минимальная сомкнутость крон \_\_\_\_\_

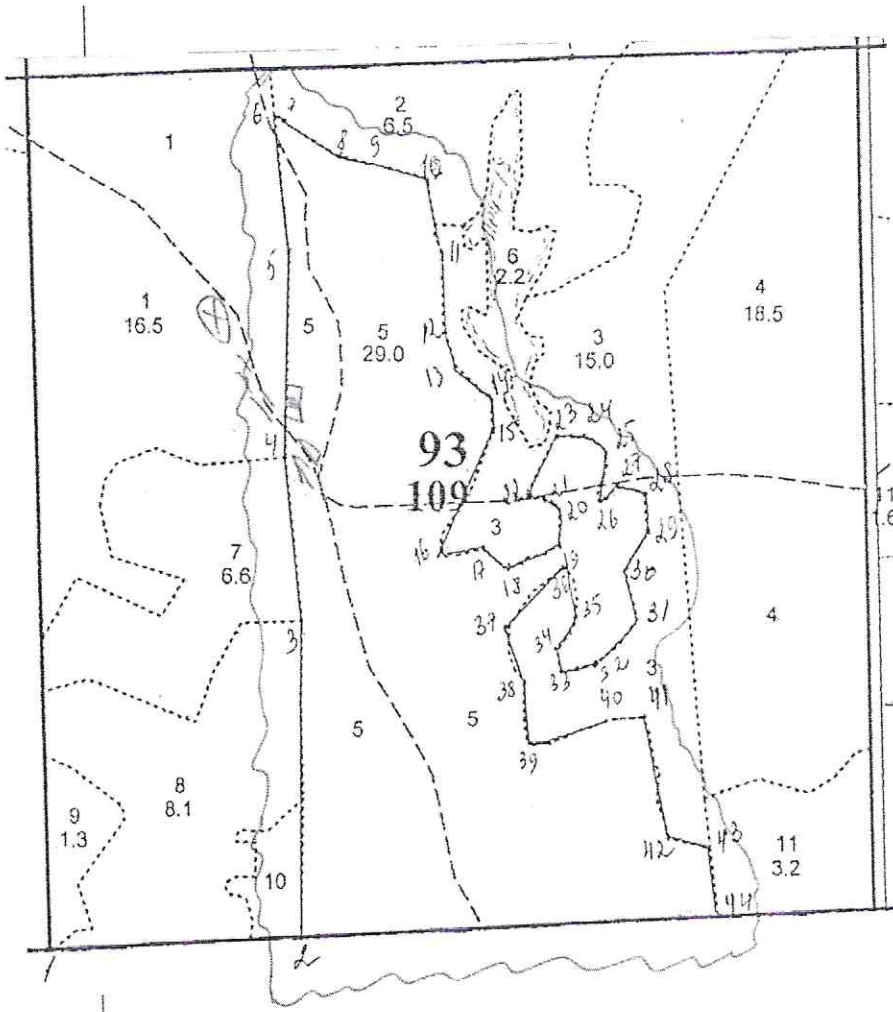
Сумма площадей сечений \_\_\_\_\_

Минимальная полнота: до ухода 0,8 после ухода 0,7Объем вырубаемой древесины (по породам) Б-760м3, ОС-432 м2

Технология выполнения работ по уходу за лесами: Уборка опасных деревьев, подготовка погрузочных пунктов, обозначение зон безопасности (установка информационных знаков) – бензопила, трактор колесный, автомобиль грузовой. Валка, обрезка сучьев, частичная переработка (раскряжевка древесины) – бензопилой, трелёвка, погрузка-колесным трактором, хранение. Очистка лесосеки от порубочных остатков путем сбора в кучи и валы с оставлением их на месте для перегнивания и для подкормки диких животных в зимний период.

Абрис лесосеки

с указанием основных элементов (технологические полосы, волоки, технологические (погрузочные) пункты)  
 М 1:10000



Номера точек	Направление линий (румбы, азимуты)	Длина линий, м
1-2	88	319
2-3	1	408
3-4	355	184
4-5	4	166
5-6	357	235
6-7	94	23
7-8	126	69
8-9	97	34
9-10	108	71
10-11	170	99
11-12	179	93
12-13	163	41
13-14	136	60
14-15	180	42
15-16	204	157
16-17	90	55
17-18	125	36
18-19	68	56
19-20	16	46
20-21	319	35
21-22	253	19
22-23	26	82
23-24	87	34
24-25	128	41
25-26	196	59
26-27	57	28
27-28	99	38
28-29	179	46
29-30	210	59
30-31	166	61
31-32	224	72
32-33	259	49
33-34	351	26
34-35	34	41
35-36	357	70
36-37	228	111
37-38	164	70
38-39	173	88
39-40	69	111
40-41	97	40
41-42	171	146
42-43	104	51
43-44	176	82
44-2	269	509

Условные обозначения			
квартальная просека		лесная дорога	
Граница лесосеки, неэксплуатационного участка		производственные и бытовые площадки	
граница 50 м зоны безопасности		погрузочные пункты, места складирования заготовленной древесины	
трассы волоков (технологических коридоров)		места размещения строений и сооружений	
направление валки		неэксплуатационный участок	НЭ
направление трелёвки		места установки информационных знаков	

Лицо, ответственное за составление проекта \_\_\_\_\_

*С.С.С.*  
подпись

Степина Т.Г.  
Ф.И.О.

Контактный рабочий номер \_\_\_\_\_

8(49131)3-40-43