

СОГЛАСОВАНО:
Начальник ГКУ РО «Шелуховское
лесничество»

Ефремова Галина Васильевна
Ф.И.О. начальника лесничества

подпись

«22» августа 2019г.

ПРОЕКТ
ухода за лесами
Проходные рубки

наименование вида мероприятий ухода за лесами (проходные рубки, рубки прореживания, рубки сохранения лесных насаждений, рубки обновления лесных насаждений, рубки перестроения лесных насаждений, рубки реконструкции, ландшафтные рубки в защитных лесах)

Субъект Федерации Рязанская область Лесной район: лесостепной район лесов Европейской части РФ

Лесничество Шелуховское Участковое лесничество Красенское

Номер квартала 35 Номер выдела 1 Площадь лесного участка 5,4 га.

Категория: зеленые зоны

Лесорастительные условия:

Рельеф: равнинный, расчлененный балками и долинами ручьев и рек.

Почва: светло-серая, дернослабоподзолистая, сочетание с контурами эродированных почв и почв овражно-балочного комплекса.

тип, степень увлажнения, механический состав

Группа типов леса, тип лесорастительных условий ДСОП С2

Планируемое время проведения рубки 10.09.2019

месяц, год

Планируемое время учета работ 20.12.2019

месяц, год

Планируемое время оценки результатов 20.12.2019

месяц, год

Исходная (до проведения мероприятий) и проектируемая (после проведения мероприятий) характеристика насаждения:

Характеристика	Состав древостоя	Диаметр	Высота	Сомкнутость (полнота)	Запас сыродрост. леса на 1 га, куб.м	Подрост: состав, возраст, высота, кол-во, тыс/га
исходная	9Б1ОС+ДН	20	21	0,8	190	КРЛ Ж БР ГУСТОЙ
проектируемая	9Б1ОС+ДН	20	21	0,7	172	КРЛ Ж БР ГУСТОЙ

Характеристика вырубаемой части насаждения: береза, средний диаметр 20 см, средняя высота древостоя 21 м, выбираемый объем 55 м³, кроме того 12 м³ неликвидной древесины, разряд высот 3; осина, средний диаметр 24 см, средняя высота древостоя 22 м, выбираемый объем 45 м³, в кроме того 43 м³ неликвидной древесины, разряд высот 3;

Основные нормативы мероприятия:

Интенсивность рубки 10 %

Минимальная сомкнутость крон 0,8

Сумма площадей сечений

Минимальная полнота: до ухода 0,8 после ухода 0,7

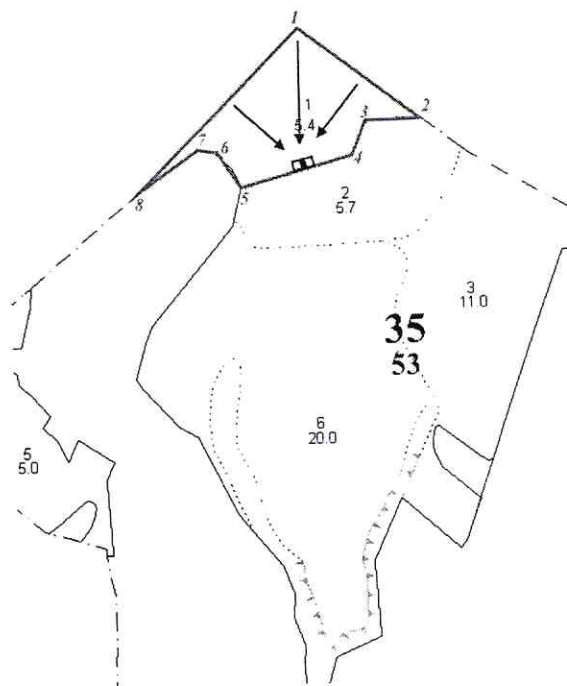
Объем вырубаемой древесины (по породам) береза-55 м³, осина - 45 м³, кроме того нелеквидная древесина(береза-12 м³, осина43 м³.)

Технология выполнения работ по уходу за лесами:1) Очищается 50 метровая зона безопасности от зависших деревьев .2) Производится рубка технологических коридоров, погрузочных пунктов, мест складирования древесины. 3) В пасеках ликвидируют нежелательные деревья п.22 (а,б,в) согласно Правил рубок ухода утвержденные Минприроды Р.Ф. от 22.11.2017 № 626.4) Сбор порубочных остатков в кучи и валы с оставлением их на месте для перегнивания

Абрис лесосеки

с указанием основных элементов (технологические полосы, волоки, технологические (погрузочные) пункты)

М 1:10000



№ точек	Направление румбы (азимуты) линий, °	Длина линий, м
1-2	ЮВ 52°	257
2-3	ЮЗ 85°	98
3-4	ЮЗ 24°	61
4-5	ЮЗ 75°	195
5-6	СЗ 40°	80
6-7	СЗ 83°	34
7-8	ЮЗ 54°	131
8-1	СВ 46°	415

Лицо, ответственное за составление проекта



подпись

Панферов В.Ю. Начальник лесного отдела

Ф.И.О.

должность

Контактный рабочий номер

8(930) 885-00-10