

СОГЛАСОВАНО:
Начальник ГКУ РО «Шелуховское
лесничество»

Ефремова Галина Васильевна
Ф.И.О. начальника лесничества

Ефремова
подпись

« 02 » 09 2019г.

ПРОЕКТ

ухода за лесами

проходковая рубка

наименование вида мероприятий ухода за лесами: проходковые рубки, рубки прореживания, рубки
сохранения лесных насаждений, рубки обновления лесных насаждений, рубки реформирования лесных
насаждений, рубки реконструкции, ландшафтные рубки в защитных лесах)

Субъект Федерации Рязанская область Лесной район: лесостепной район лесов Европейской
части РФ

Лесничество Шелуховское Участковое лесничество Сапожковское

Номер квартала 28 Номер выдела 9 Площадь лесного участка 60 га.

Категория: зеленые зоны

Лесорастительные условия:

Рельеф: равнинный

Почва: ветро-серое лесное, среднеуглинистое, свежее
тип, степень увлажнения, механический состав

Группа типов леса, тип лесорастительных условий ФКЛС I С₂

Планируемое время проведения рубки до срока окончания работ лес. реорганизации
месяц, год

Планируемое время учета работ в течение 6 месяцев со дня
месяц, год

Планируемое время оценки результатов окончания лес. реорганизации
месяц, год

Исходная (до проведения мероприятий) и проектируемая (после проведения мероприятий)
характеристика насаждения:

Характеристика	Состав древостоя	Диаметр	Высота	Сомкнутость (полнота)	Запас сырораств. леса на 1 га, куб.м	Подрост: состав, возраст, высота, кол-во, тыс/га
исходная	<u>40% С/П/Б+Б+К</u>	<u>20</u>	<u>22</u>	<u>0,8</u>	<u>280</u>	-
проектируемая	<u>40% С/П/Б+Б+К</u>	<u>20</u>	<u>22</u>	<u>0,7</u>	<u>236,2</u>	-

Характеристика вырубаемой части насаждения:

сырораствущие мелкоствольное пороро;
сухостель тв. ствольное пороро

Основные нормативы мероприятия:

Интенсивность рубки % , 10,4

Минимальная сомкнутость крон -

Сумма площадей сечений -

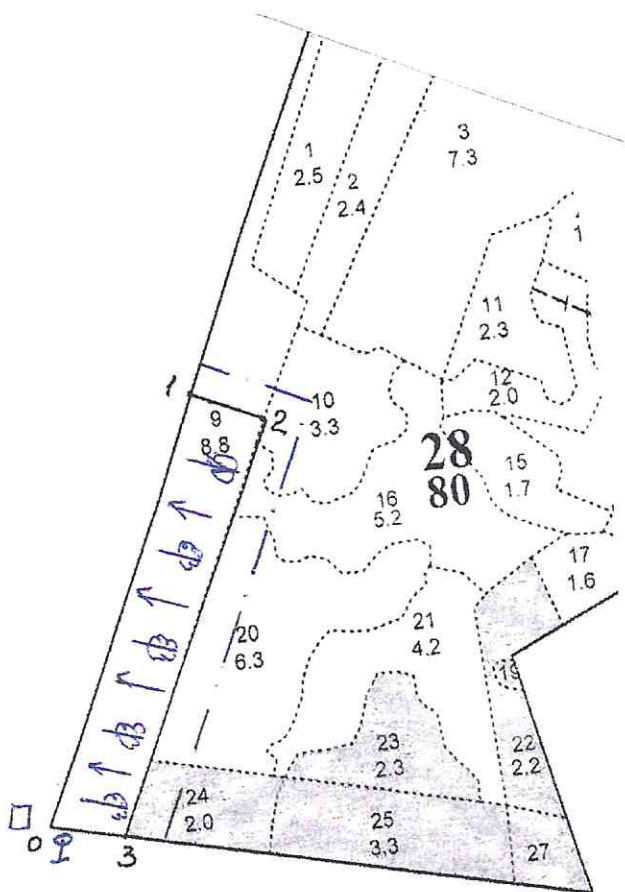
Минимальная полнота: до ухода 0,8 после ухода 0,7

Объем вырубаемой древесины (по породам) Ос - 79 м³; Лп - 96 м³; Дп - 88 м³

Технология выполнения работ по уходу за лесами: 1) Очищается 50 метровая зона безопасности от зависших деревьев. 2) Производится рубка технологических коридоров, погрузочных площадок. 3) В пасеках ликвидируют нежелательные деревья п.22 (а,б,в) согласно Правил рубок ухода утвержденные Минприроды Р.Ф. от 22.11.2017 № 626.4) Сбор порубочных остатков в кучи и валы с оставлением их на месте для перегнивания

Абрис лесосеки
с указанием основных элементов (технологические полосы, волоки, технологические погрузочные пункты)

М 1:10000



Условные обозначения

Граница лесосеки	—
Граница зоны безопасности	- - -
Направление валки	☼
Направление тралки	→
Информационный знак	♀
Погрузочная площадка	□
Граница участка	—
Граница вывозов	—

Лицо, ответственное за составление проекта

В.Медведев Степанов Г.Г. специалист 1/8
подпись Ф.И.О. должность

Контактный рабочий номер

8 (49131) 3-40-43