

СОГЛАСОВАНО:

Заместитель министра природопользования  
Рязанской области



Подпись

А.С. Машинистов  
Ф.И.О.

«22» апреля 2021 г.

## ПРОЕКТ УХОДА ЗА ЛЕСАМИ

### Прореживание

(наименование вида мероприятий ухода за лесами (проходные рубки, рубки прореживания, рубки сохранения лесных насаждений, рубки обновления лесных насаждений, рубки переформирования лесных насаждений, рубки реконструкции, ландшафтные рубки в защитных лесах)

Субъект Федерации Рязанская область Лесной район Хвойно-широколиственный  
Лесничество Спасское Участковое лесничество Комсомольское Номер квартала 11  
Номер выдела 12 Площадь лесного участка 1,9 га Категория защитности лесов зеленые зоны  
Лесорастительные условия:

Рельеф слабоволнистый

Почва свежая, подзолистая, А2

(тип, степень увлажнения, механический состав)

Группа типов леса, тип лесорастительных условий СБР

Планируемое время проведения рубки с «01» июня 2021 г. по «31» декабря 2021 г.

Планируемое время учета работ с «01» ноября 2021 г. по «31» декабря 2021 г.

Планируемое время оценки результатов с «15» декабря 2021 г. по «15» апреля 2022 г.

Исходная (до проведения мероприятий) и проектируемая (после проведения мероприятий) характеристика насаждения:

Характеристика	Состав древостоя	Диаметр	Высота	Сомкнутость (полнота)	Запас сырой раст. леса на 1 га, куб.м	Подрост: состав, возраст, высота, кол-во, тыс/га
исходная	7СЗБ	20,16	20,20	0,8	290	
проектируемая	7СЗБ	20,16	20,20	0,6	240	

Характеристика вырубаемой части насаждения деревья мешающие росту и формированию крон, отобранных лучших и вспомогательных деревьев; деревья неудовлетворительного состояния (сухостойные, буреломные, снеголомные, отмирающие, поврежденные вредными организмами, животными; деревья с неудовлетворительным качеством ствола и кроны. Деревья, подлежащие рубке, могут находиться во всем массиве лесного насаждения.

Основные нормативы мероприятия:

Интенсивность рубки 15% - слабая

Минимальная сомкнутость крон -

Сумма площадей сечений -

Минимальная полнота: до ухода 0,8 после ухода 0,6

Объем вырубаемой древесины (по породам) С - 58, Б - 27, Ос-4.

Технология выполнения работ по уходу за лесами:

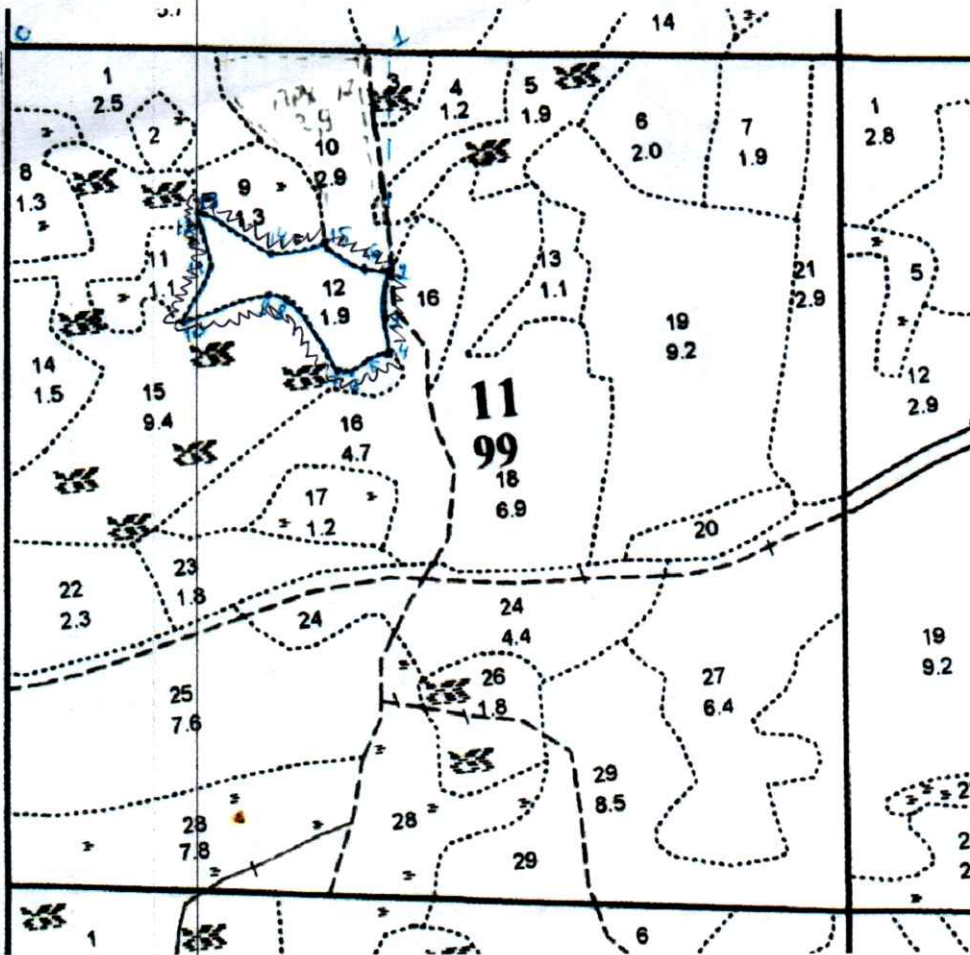
1. Подготовительные работы: разметка в натуре погрузочных пунктов, трасс магистральных и пасечных волоков (технологических коридоров, производственных и бытовых площадок, разметка мест размещения лесных складов, рубка деревьев на погрузочных пунктах, трассах магистральных и пасечных волоков, рубка аварийных деревьев за границей лесосеки, угрожающих безопасной работе, установка информационных знаков.
2. Основные лесосечные работы: валка лесных насаждений ( в т.ч. стиливание, обрубка сучьев, раскряжевка на сортименты, трелевка к месту складирования древесины).
3. Заключительные лесосечные работы: сбор порубочных остатков в кучи и валы с последующим сжиганием их в пожаробезопасный период.



### Абрис лесосеки

с указанием основных элементов (технологические полосы, волоки, технологические (погрузочные) пункты)

М 1:10000



Номера точек	Направление линий (румбы, азимуты)	Длина линий, м
привязка		
0-1	98	454
1-2	187	267
лесосека		
2-3	199	61
3-4	166	41
4-5	280	15
5-6	237	36
6-7	270	17
7-8	333	110
8-9	278	20
9-10	259	100
10-11	28	85
11-12	335	47
12-13	14	10
13-14	12	110
14-15	85	63
15-16	128	54
16-2	104	31

Условные обозначения			
квартальная просека		лесная дорога	
граница лесосеки, неэксплуатационного участка		производственные и бытовые площадки	
граница 50 м зоны безопасности		погрузочные пункты, места складирования заготовленной древесины	
трассы волоков (технологических коридоров)		места размещения строений и сооружений	
направление валки		неэксплуатационный участок	НЭ
направление трелёвки		места установки информационных знаков	

Лицо, ответственное за составление проекта \_\_\_\_\_

подпись

Ф.И.О.

Контактный рабочий номер \_\_\_\_\_

28-81-61

*Чиликин С.В.*