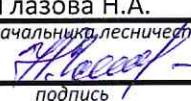


**СОГЛАСОВАНО**

Начальник ГКУ РО  
 " Бельковское лесничество"  
 Глазова Н.А.  
 Ф.И.О. начальника лесничества  
  
 подпись  
 30 октября 2020г

**ПРОЕКТ УХОДА ЗА ЛЕСАМИ  
 ПРОРЕЖИВАНИЕ**

*наименование вида мероприятий ухода за лесами (проходные рубки, рубки прореживания, рубки сохранения, рубки обновления лесных насаждений, рубки перестроения лесных насаждений, рубки реконструкции, ландшафтные рубки в защитных лесах)*

Субъект федерации Рязанская область  
 Лесной район Хвойно-широколиственный  
 Лесничество ГКУ РО Бельковское Уч. лесничество Гусевское  
 Номер квартала 21 Номер выдела 13,24 площадь участка 4,5 га.  
 Категория защитности лесов;  
Запретные полосы лесов по берегам рек, озер, водохранилищ и других водных объектов

Лесорастительные условия:  
 Рельеф равнинный Почва дерново-подзолистая влажная

*тип, степень увлажнения, механический состав*

Группа типов леса, тип лесорастительных условий СЛЖ/ВЗ  
 Планируемое время проведения рубки в течении года 2021г  
месяц, год  
 Планируемое время учета работ IV квартал 2021г  
месяц, год  
 Планируемое время оценки результатов IV квартал 2021г  
месяц, год

Исходная (до проведения мероприятий) и проектируемая (после проведения мероприятий) характеристика насаждения:

номер выдела	площадь, га	Характеристика	состав древостоя	Диаметр, см	Высота, м	сомкнутость (полнота)	Запас сыrorастущего леса на 1га куб.м	Подрост: состав, возраст, высота, кол-во тыс/шт
13	2	исходная	7СЗБ	8	8	0,8	80	
		проектируемая	8С2Б	8	8	0,6	56	
24	2,5	исходная	2С2Е5Б10с	10	10	0,8	140	
		проектируемая	3С2Е4Б10с	10	10	0,6	98	

Характеристика вырубаемой части насаждения:  
 Деревья мешающие росту и формированию крон отобранных лучших и вспомогательных деревьев; деревья неудовлетворительного состояния (сухостойные, буреломные, снеголомные, отмирающие, сильно поврежденные вредными организмами, животными); деревья с неудовлетворительным качеством ствола и кроны (искривленные, с сучками-пасынками, с сильно разросшейся, низко опущенной кроной и большим сбегом ствола, если эти деревья утратили полезные функции и их вырубка не ведет к снижению полноты насаждения ниже нормативной, снижению устойчивости насаждений). Деревья подлежащие рубке, могут находиться во всем массиве лесного насаждения.

Основные нормативы мероприятия:

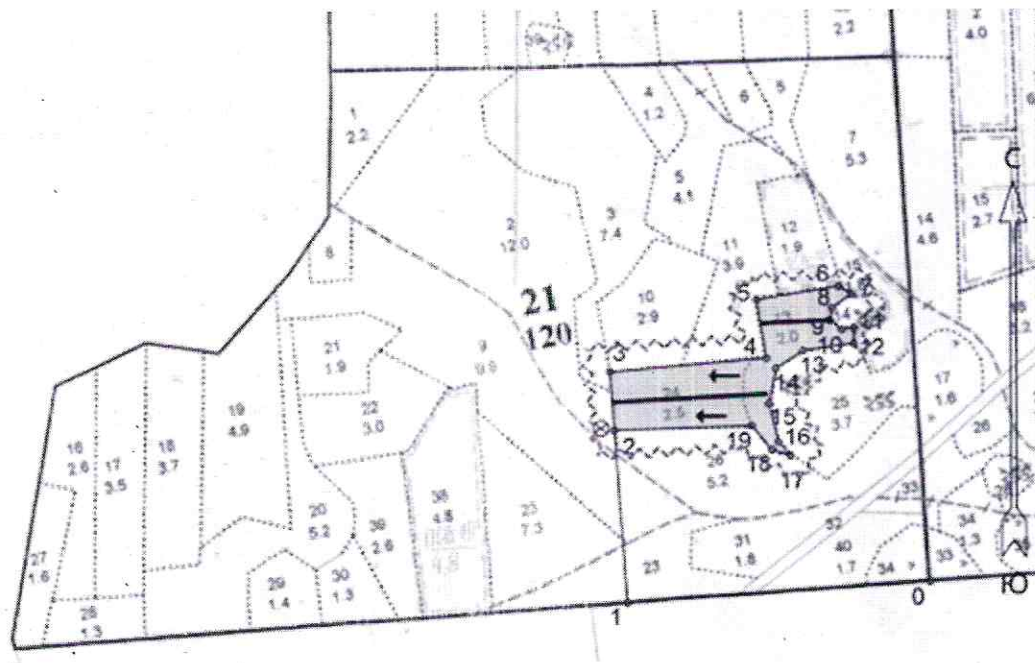
Интенсивность рубки 30 % умеренная  
 Минимальная сомкнутость крон \_\_\_\_\_  
 Сумма площадей сечений \_\_\_\_\_  
 Минимальная полнота; до ухода 0,8, после ухода 0,6  
 Объем вырубаемой древесины (Всего куб.м) 153  
 в т.ч. по породам куб.м С-29, Е-10, Б-100, Ос-14.

Технология выполнения работ по уходу за лесами:

Валка деревьев бензопилой "Хускварна", обрезка сучьев. Сбор порубочных остатков в кучи и валы с последующим сжиганием их в пожаробезопасный период. Трелевка хлыстов трактором МТЗ-80, раскряжевка на деловую древесину, дрова. Штабелевка, сортировка.

## АБРИС ЛЕСОСЕКИ

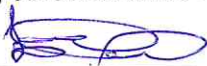
с указанием основных элементов (технологические полосы, волока,  
технологические (погрузочные) пункты. Масштаб 1:10000



№№	Азимуты	Длина, м		
0 - 1	266°	510	11 - 12	181° 28
1 - 2	356°	300	12 - 13	262° 86
2 - 3	356°	102	13 - 14	236° 55
3 - 4	85°	264	14 - 15	191° 62
4 - 5	351°	103	15 - 16	167° 69
5 - 6	81°	140	16 - 17	140° 31
6 - 7	121°	26	17 - 18	289° 33
7 - 8	233°	41	18 - 19	322° 54
8 - 9	188°	22	19 - 2	268° 231
9 - 10	130°	26		
10 - 11	80°	21		

УСЛОВНЫЕ ОБОЗНАЧЕНИЯ			
лесные дороги		трассы волоков (проектируемые)	
погрузочные пункты		направление валки	
направление трелевки		места установки информационных знаков	
границы 50 м зоны безопасности		производственные и бытовые площадки	
неэксплуатируемые участки	<b>НЭ</b>		

Лицо, ответственное за составление проекта:

  
подпись  
Контактный рабочий номер

Бабаев С.В.  
Ф.И.О.  
(49131) 4-60-66

инж. лесного хоз-ва  
должность