


СОГЛАСОВАНО

Начальник ГКУ РО
 " Бельковское лесничество "
 Глазова Н.А.
 Ф.И.О. начальника-лесничества

 подпись
 30 октября 2020г

**ПРОЕКТ УХОДА ЗА ЛЕСАМИ
 ПРОРЕЖИВАНИЕ**

наименование вида мероприятий ухода за лесами (проходные рубки, рубки прореживания, рубки сохранения рубки обновления лесных насаждений, рубки переформирования лесных насаждений, рубки реконструкции, ландшафтные рубки в защитных лесах)

Субъект федерации Рязанская область
 Лесной район Хвойно-широколиственный
 Лесничество ГКУ РО Бельковское Уч. лесничество Гусевское
 Номер квартала 87 Номер выдела 38 площадь участка 1 га.
 Категория защитности лесов;
Запретные полосы лесов по берегам рек, озер, водохранилищ и других водных объектов

Лесорастительные условия:
 Рельеф равнинный Почва дерново-подзолистая влажная
супесчанная
тип, степень увлажнения, механический состав

Группа типов леса, тип лесорастительных условий СЛЖ/ВЗ
 Планируемое время проведения рубки в течении года 2021
месяц, год

Планируемое время учета работ IV квартал 2021
месяц, год

Планируемое время оценки результатов IV квартал 2021
месяц, год

Исходная (до проведения мероприятий) и проектируемая (после проведения мероприятий) характеристика насаждения:

номер выдела	площадь, га	Характеристика	состав древостоя	Диаметр, см	Высота, м	сомкнутость (полнота)	Запас сырораствующего леса на 1га куб.м	Подрост: состав, возраст, высота, кол-во тыс/шт
38	1	исходная	6Б2Ос1С1Е	10	13	0,8	100	
		проектируемая	6Б2Ос1С1Е	10	13	0,6	70	

Характеристика вырубаемой части насаждения:

Деревья мешающие росту и формированию крон отобранных лучших и вспомогательных деревьев; деревья неудовлетворительного состояния (сухостойные, буреломные, снеголомные, отмирающие, сильно поврежденные вредными организмами, животными); деревья с неудовлетворительным качеством ствола и кроны (искривленные, с сучками-пасынками, с сильно разросшейся, низко опущенной кроной и большим сбегом ствола, если эти деревья утратили полезные функции и их вырубка не ведет к снижению полноты насаждения ниже нормативной, снижению устойчивости насаждений). Деревья подлежащие рубке, могут находиться во всем массиве лесного насаждения.

Основные нормативы мероприятия:

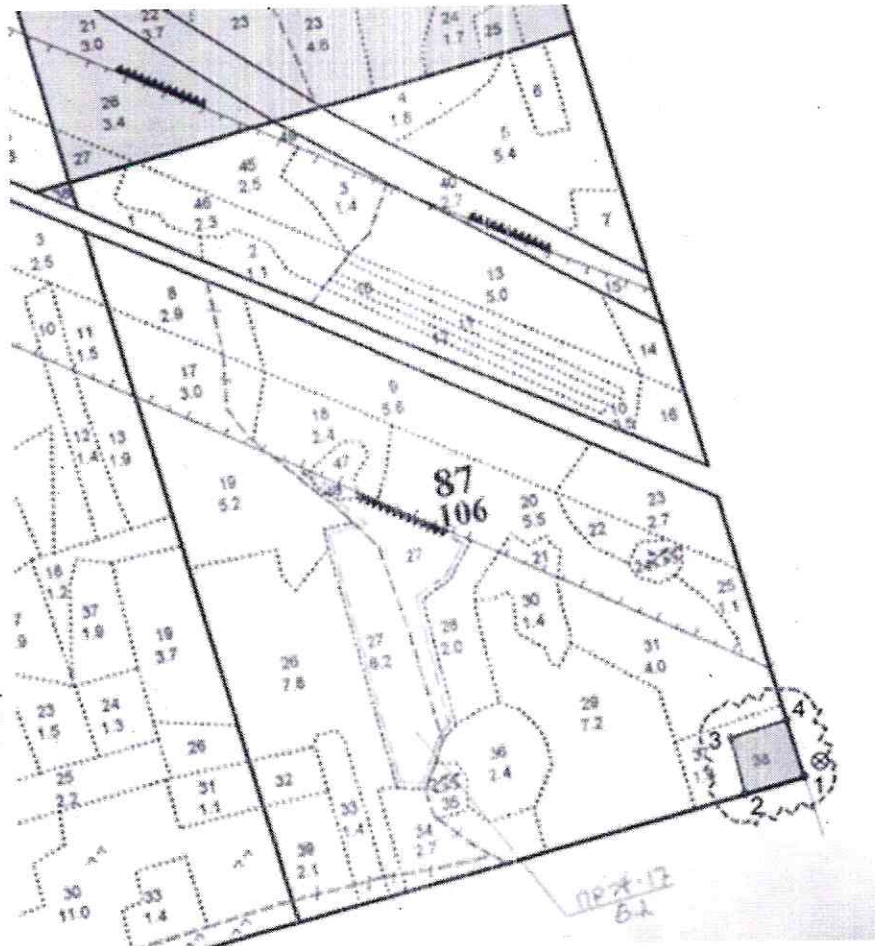
Интенсивность рубки 30 % умеренная
 Минимальная сомкнутость крон _____
 Сумма площадей сечений _____
 Минимальная полнота; до ухода 0,8, после ухода 0,6
 Объем вырубаемой древесины (Всего куб.м) 30
 в т.ч. по породам куб.м С-1, Е-1, Б-16, Ос-12.

Технология выполнения работ по уходу за лесами:

Валка деревьев бензопилой "Хускварна", обрезка сучьев. Сбор порубочных остатков в кучи и валы с последующим сжиганием их в пожаробезопасный период. Трелевка хлыстов трактором МТЗ-80, раскряжевка на деловую древесину, дрова. Штабелевка, сортировка.

АБРИС ЛЕСОСЕКИ


с указанием основных элементов (технологические полосы, волока, технологические (погрузочные) пункты. Масштаб 1:10000



Номера точек	Азимуты линий, °	Длина линий, м
1 - 2	254°	100
2 - 3	346°	96
3 - 4	72°	97
4 - 1	164°	99

УСЛОВНЫЕ ОБОЗНАЧЕНИЯ			
лесные дороги		трассы волоков (проектируемые)	
погрузочные пункты		направление валки	
направление трелевки		места установки информационных знаков	
границы 50 м зоны безопасности		производственные и бытовые площадки	
неэксплуатируемые участки	НЭ		

Лицо, ответственное за составление проекта:


 подпись
 Контактный рабочий номер

Бабаев С.В.
 Ф.И.О.
(49131) 4-60-66

инж. лесного хоз-ва
 должность