

СОГЛАСОВАНО:

Начальник ГКУ РО «Шелуховское  
лесничество»

Анучин Руслан Сергеевич

Ф.И.О. начальника лесничества

  
подпись

«26» ноября 2020г.

**ПРОЕКТ**  
**ухода за лесами**  
**Рубка прореживания**

наименование вида мероприятий ухода за лесами (проходные рубки, рубки прореживания, рубки сохранения лесных насаждений, рубки обновления лесных насаждений, рубки переформирования лесных насаждений, рубки реконструкции, ландшафтные рубки в защитных лесах)

Субъект Федерации Рязанская область Лесной район: лесостепной район лесов Европейской части РФ

Лесничество Шелуховское Участковое лесничество Красенское

Номер квартала 36 Номер выдела 12 Площадь лесного участка 22,2 га.

Категория: зеленые зоны

Лесорастительные условия:

Рельеф: равнинный, расчлененный балками и долинами ручьев и рек.

Почва: светло-серая, дернослабоподзолистая, сочетание с контурами эродированных почв и почв овражно-балочного комплекса.

тип, степень увлажнения, механический состав

Группа типов леса, тип лесорастительных условий ССЛДЖ В2

Планируемое время проведения рубки 01.01.2021 - 25.12.2021

месяц, год

Планируемое время учета работ 30.11.2021 - 25.12.2021

месяц, год

Планируемое время оценки результатов 30.11.2021 - 25.12.2021

месяц, год

Исходная (до проведения мероприятий) и проектируемая (после проведения мероприятий) характеристика насаждения:

Характеристика	Состоя дровостоя	Диаметр	Высота	Сомкнутость (полнота)	Запас сырья раст. леса на 1 га, куб. м	Подрост: состав, возраст, высота, кол-во, тыся
исходная	10С	18	20	0,9	320	КРЛ Р РЕДКИЙ
проектируемая	10С	18	20	0,7	260	КРЛ Р РЕДКИЙ

Характеристика вырубаемой части насаждения: сосна, средний диаметр 18 см, средняя высота дровостоя 20 м, выбираемый объем 1207 м<sup>3</sup>, разряд высот 2; береза, средний диаметр 19 см, средняя высота дровостоя 20 м, выбираемый объем 54 м<sup>3</sup>, разряд высот 2;

Основные нормативы мероприятия:

Интенсивность рубки 18 %

Минимальная сомкнутость крон 0,9

Сумма площадей сечений

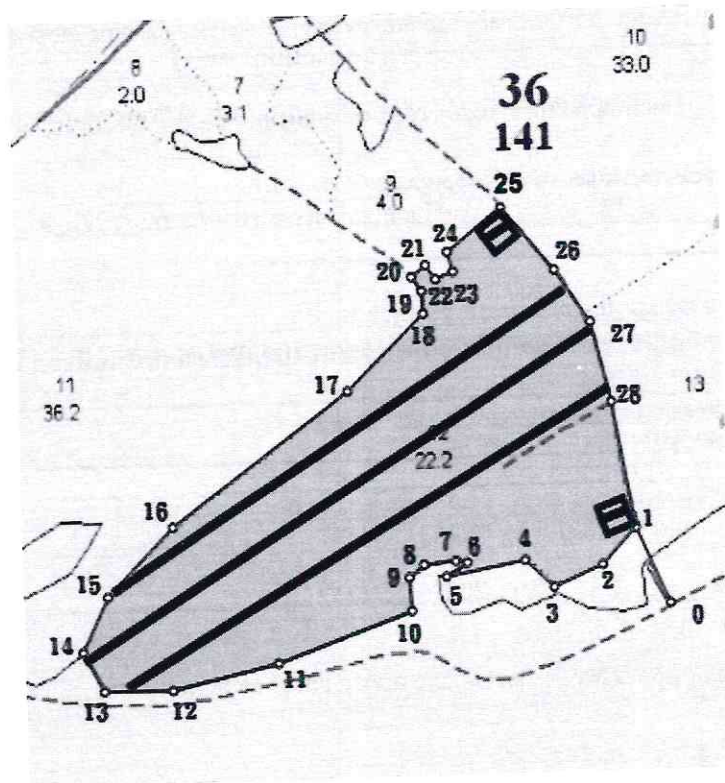
Минимальная полнота: до ухода 0,9 после ухода 0,7

Объем вырубаемой древесины (по породам) сосна - 1207 м<sup>3</sup>, береза - 54 м<sup>3</sup>

Технология выполнения работ по уходу за лесами: 1) Очищается 50 метровая зона безопасности от зависших деревьев. 2) Производится рубка технологических коридоров, погрузочных пунктов, мест складирования древесины. 3) В пасеках ликвидируют нежелательные деревья п.22 (а,б,в) согласно Правил рубок ухода утвержденные Минприроды Р.Ф. от 22.11.2017 № 626.4) Очистка мест рубок от порубочных остатков комбинированным способом (частично огневым, частично сбор порубочных остатков в кучи с оставлением их на месте для перегнивания)

Абрис лесосеки  
с указанием основных элементов (технологические полосы, волоки, технологические (погрузочные) пункты)

М 1:10000



№ точек	Направление румбы (азимуты) линий, °	Длина линий, м
0-1	СЗ 23°	108
1-2	ЮЗ 44°	65
2-3	ЮЗ 67°	71
3-4	СЗ 46°	52
4-5	ЮЗ 80°	107
5-6	СВ 58°	33
6-7	СЗ 80°	15
7-8	ЮЗ 85°	42
8-9	ЮЗ 50°	26
9-10	ЮВ 3°	43
10-11	ЮЗ 70°	189
11-12	ЮЗ 77°	144
12-13	СЗ 89°	91
13-14	СЗ 27°	62
14-15	СВ 26°	80
15-16	СВ 45°	125
16-17	СВ 54°	291
17-18	СВ 46°	142
18-19	СЗ 2°	29
19-20	СЗ 34°	23
20-21	СВ 51°	24
21-22	ЮВ 34°	23
22-23	СВ 68°	25
23-24	СЗ 15°	27
24-25	СВ 52°	92
25-26	ЮВ 39°	108
26-27	ЮВ 33°	83
27-28	ЮВ 13°	108
28-1	ЮВ 9°	166

Лицо, ответственное за составление проекта  Панферов В.Ю. Начальник лесного отдела  
подпись Ф.И.О. должность

Контактный рабочий номер

8(930) 885-00-10